

rendez

vous
aux

jardins

5-6-7 juin

2015

La promenade
au jardin

rendezvousauxjardins.fr

#RDVJ2015

Éditorial de la Ministre de la Culture et de la Communication



© Nicolas Reitzbaum

Pour leur 13^e édition, les Rendez-vous aux jardins vous proposent de découvrir « *La promenade au jardin* ».

Source de rêveries et de découvertes, la promenade au jardin est une invitation à la flânerie et à la déambulation, au rythme des allées, ombragées ou découvertes, des massifs et des bosquets, et des arbres qui, en même temps qu'ils dessinent un paysage, nous éveillent au plaisir de la marche.

Au rythme des saisons, des heures qui passent, de la divagation de nos pensées, la même promenade se réinvente, chargeant l'esprit et le corps d'une expérience chaque fois différente.

Les 5, 6 et 7 juin 2015, près de 2 300 parcs et jardins s'ouvrent à la promenade partout en France, métropolitaine et ultra-marine.

Je tiens à remercier l'Union nationale des entreprises du paysage, les associations, les collectivités territoriales, les propriétaires publics et privés de jardins ainsi que l'ensemble des partenaires médias et institutionnels pour leur investissement précieux et indispensable au bon déroulement de cet événement printanier dont le succès, croît d'année en année.

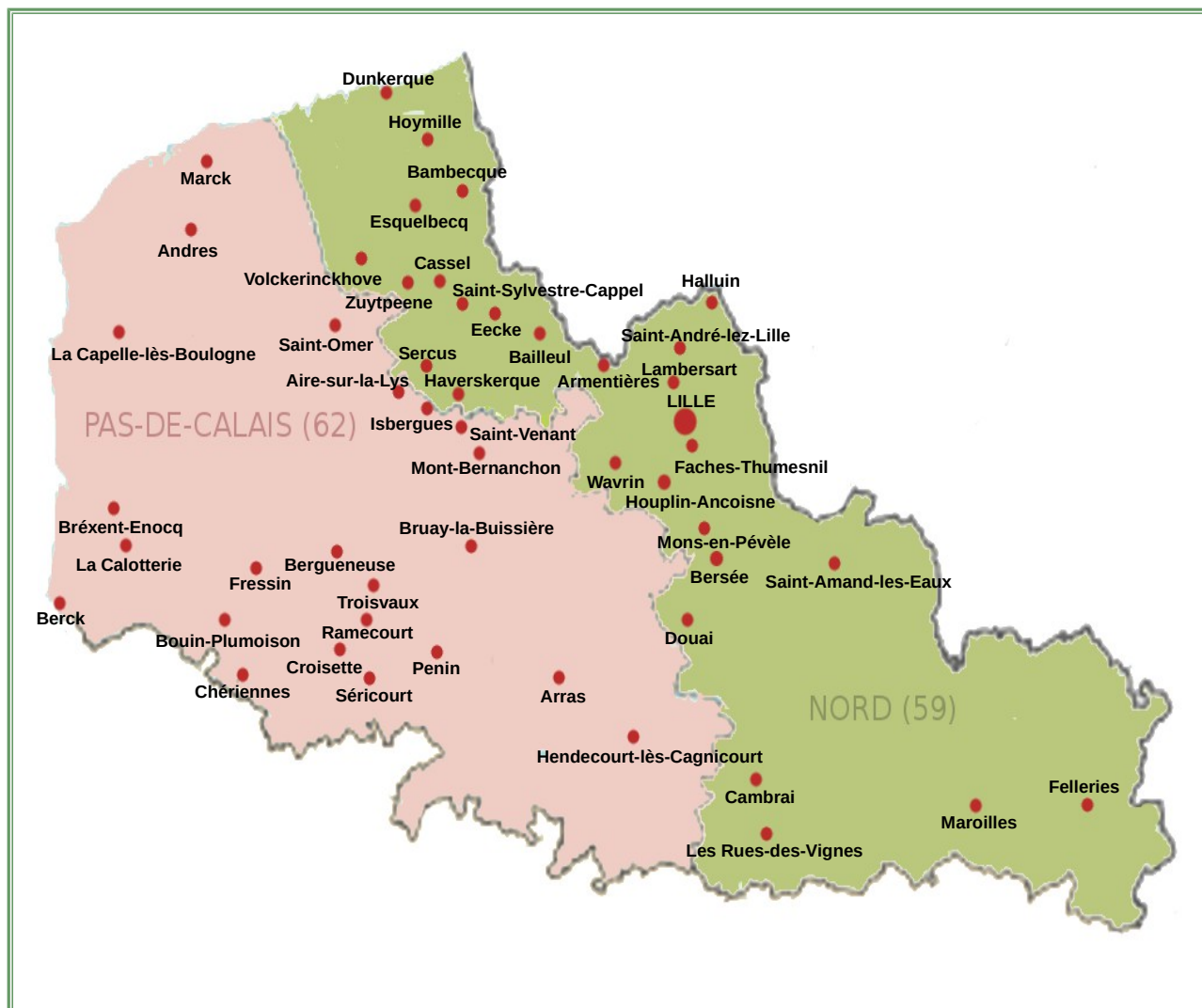
Puissiez-vous profiter de « *La promenade au jardin* », sous toutes ses formes, dans tous les lieux ouverts à la visite et ainsi connaître ce plaisir infini et profond des Rendez-vous aux jardins.

Fleur Pellerin

Ministre de la Culture et de la Communication



SITUATION DES JARDINS PARTICIPANTS



Les modifications d'horaires ou d'animations apportées par les jardins après la date de bouclage ne sont pas prises en compte dans ce programme.

La liste des participants de l'édition 2015

NORD

Ville	Nom du jardin / parc	N°
ARMENTIÈRES	Le jardin intérieur du pôle de Gériatrie	8
BAILLEUL	Conservatoire botanique national de Bailleul – Jardin des plantes sauvages et des plantes médicinales	8
BAMBECQUE	Jardin botanique du Val d'Yser – NOUVEAU	9
BERSÉE	<ul style="list-style-type: none"> • Demain au jardin • Le jardin de la Cardonnerie 	9 10
CAMBRAI	Jardin public	10
CASSEL	Jardin du Mont des Récollets	11
DOUAI	<ul style="list-style-type: none"> • Jardin du site d'enseignement agricole • Parc Charles Bertin 	11 12
DUNKERQUE	Jardin de sculptures du LAAC	12
EECKE	Jardin des Joëts	13
ESQUELBECQ	Le clos aux herbes – NOUVEAU	13
FACHES-THUMESNIL	Le jardin de Madame Bonaventure	14
FELLERIES	Les jardins de la Belleuse – NOUVEAU	14
HALLUIN	Parc arboretum du manoir aux loups	15
HAVERSKERQUE	Le jardin d'Astrée	15
HOUPLIN-ANCOINSE	Mosaïc, le jardin des cultures	16
HOYMILLE	Les jardins	16
LAMBERSART	Les jardins du Colysée	17
LES-RUES-LES-VIGNES	Le jardin de l'Abbaye Notre-Dame de Vaucelles	17
LILLE	<ul style="list-style-type: none"> • Jardin médicinal – Musée de l'hospice comtesse • Jardin des cultures • Jardin des plantes • Le sentier du Chimonobambusa 	18 18 19 19
MAROILLES	Le courtil Saint-Roch	20
MONS-EN-PÉVÈLE	Au phil des saisons – NOUVEAU	20
SAINT-AMAND-LES-EAUX	Le secret des fleurs	21

SAINT-ANDRÉ-LEZ-LILLE	Centre horticole « Emile senteurs »	21
SAINT-SYLVESTRE-CAPPEL	Le jardin des fées	22
SERCUS	Le jardin du lièvre	22
VOLCKERINCKHOVE	Senteurs parc	23
WAVRIN	Le jardin des petits sentiers	23
ZUYTPEENE	Le jardin d'eau et de poésie	24

PAS-DE-CALAIS

AIRE-SUR-LA-LYS	Jardin de Mariké – NOUVEAU	26
ANDRES	Chisen Kaiyushiki Teien	26
ARRAS	Cité nature	27
BERCK	Jardin partagé	27
BERGUENEUSE	Sculptures et jardin	28
BOUIN-PLUMOISON	Le jardin du musée vivant de l'abeille	28
BRÉXENT-ENOCQ	Jardin du manoir d'Hénoq	29
BRUAY-LA-BUISSIÈRE	Le jardin public Roger Salengro – NOUVEAU	29
CHÉRIENNES	Le jardin des lianes	30
CROISETTE	Le jardin de Marie-Ange	30
FRESSIN	O jardin paisible – NOUVEAU	31
HENDECOURT	Parc du château d'Hendecourt	31
ISBERGUES	A fleur d'écorces – NOUVEAU	32
LA CALOTTERIE	Jardin de la goutte d'eau – NOUVEAU	32
LA CAPELLE-LÈS-BOULOGNE	Parc et jardins du château de Conteval	33
MARCK	Jardin du beau pays	33
MONT-BERNANCHON	Jardin de Géotopia	34
PENIN	Reflets de jardin – NOUVEAU	34
RAMECOURT	Pépinière – Jardin Antoine Breuvert	35
SAINT-OMER	Le jardin public	35
SAINT-VENANT	<ul style="list-style-type: none"> • Le jardin Bosselé • Parc et jardin du manoir de la Peylouse 	36 36
SÉRICOURT	Le jardin de Séricourt	37
TROISVAUX	Abbaye de Belval – NOUVEAU	37

Les nouveautés de 2015

Dans le département du Nord :

- Bambecque, Jardin botanique du Val d'Yser
- Esquelbecq, Le clos aux herbes
- Felleries, Les jardins de la Belleuse
- Mons-en-Pévèle, Au phil des saisons

Dans le département du Pas-de-Calais :

- Aire-sur-la-Lys, Jardin de Mariké
- Bruay-la-Buissière, Jardin public Roger Salengro
- Fressin, O jardin paisible
- Isbergues, A fleur d'écorces
- La Calotterie, Jardin de la goutte d'eau
- Penin, Reflets de jardin
- Troisvaux, Abbaye de Belval

LES PARTICIPANTS DU NORD



18, rue du maréchal Foch
Tél : 03.20.48.10.25
www.armentieres.fr

Horaires :
 Ven (réservé aux scolaires sur rdv) : 9h-12h / 13h30-17h.
 Fermeture à 17h.
 Sam, Dim : 9h-18h.
 Fermeture à 18h.

Le jardin intérieur du pôle de gériatrie

ARMENTIÈRES (59)

Ce jardin régulier à la française et vivrier comprend des espaces potagers et les installations adéquates, permettant l'accès aux personnes âgées.

Visite guidée le samedi et le dimanche (10h-17h30). **Exposition** extérieure d'œuvres d'art (mosaïques, statues...). **Animations** avec un parcours sur le thème de « La promenade au jardin », des jeux de société extérieurs et la présence d'une conteuse.

Gratuit.



Hameau de Haendries
Tél : 03.28.49.00.83
www.cbnbl.org

Horaires :
 Dim : 10h-18h en continu.
 Fermeture du jardin à 18h.

Conservatoire botanique de Bailleul – le jardin des plantes sauvages et médicinales

BAILLEUL (59)

Le jardin de plantes sauvages permet à tous de mieux connaître la flore sauvage régionale, les milieux de vie des plantes et de comprendre l'importance de la conservation de ce patrimoine, ainsi que l'histoire et l'origine des plantes utiles. Il y a aussi un jardin médicinal, où les plantes sont organisées selon leurs biotopes et leurs origines géographique diverses. La plupart sont des espèces sauvages.

Visite guidée en continu le dimanche entre 10h et 18h. **Exposition** : ouvrages, plantes et herbiers. **Animations** avec une promenade pour apprendre et pour rêver, un atelier sur les plantes exotiques envahissantes, un stand de phytosociologie, de conservation, de bibliothèque et de l'école des plantes de Bailleul et un atelier découverte de la mare.

Gratuit.



© DR

Thème de l'année	Jeune public	Accès handicapés moteurs	Gratuit
------------------	--------------	--------------------------	---------



Rue du perroquet vert
Tél : 03.28.68.58.57

Horaires :
 Sam, Dim : 14h-18h
 Dernière entrée à 18h

Jardin botanique du Val d'Yser

BAMBECQUE (59)

NOUVEAU

Ce jardin paysager est composé de plusieurs parcelles autour de différents thèmes. Le principal s'organise sur les intérêts saisonniers particuliers de certaines plantes. D'autres espaces sont à découvrir : le potager, le verger, la mare, le sous-bois et le village des insectes. On peut y observer de nombreuses espèces d'arbres, d'arbustes et de plantes herbacées, mais également ceux qui vivent autour du jardin : les oiseaux, les insectes et les hommes.

Promenade au jardin avec visites-découvertes sur les thèmes de la botanique et de la faune. Les **visites guidées** se déroulent le samedi et le dimanche entre **14h et 18h**.

Tarif : 3€ / 2,50€ pour les groupes / Gratuit pour les enfants.



31, rue du Bougeon
Tél : 06.28.05.84.79
www.demainaujardin.com

Horaires :
 Ven (réservé aux scolaires sur rdv)
 Sam, Dim : 10h-12h / 14h-18h
 Fermeture à 12h et à 18h



© DR

Demain au jardin

BERSÉE (59)

Ce jardin est respectueux de la biodiversité avec le compost de déchets verts, un poulailler en couverture végétale et aucun travail de sol. L'eau est présente avec une succession de tonneaux maçonnés et une piscine biologique. Une collection végétale importante est implantée dans un tracé de forme circulaire.

Visite guidée toutes les heures le samedi et le dimanche pour le grand public. **Promenade** dans le temps grâce à une exposition de pulvérisateurs de collection en cuivre et un reportage photos montrant l'évolution du jardin de 2003 à 2014.

Gratuit.



Thème de l'année



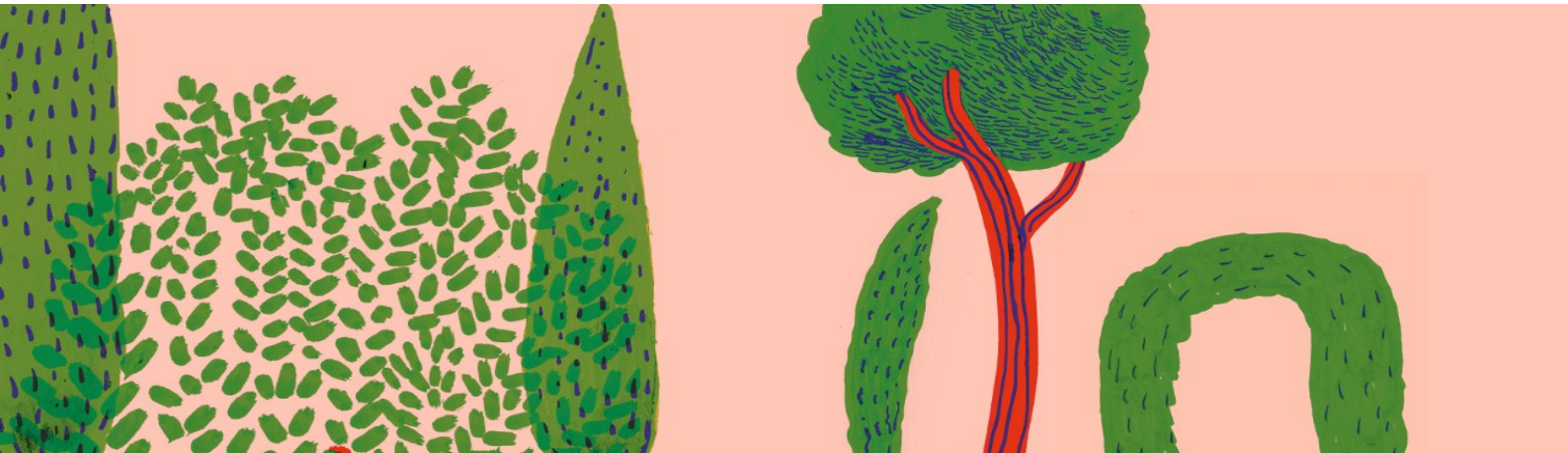
Jeune public



Accès handicapés moteurs



Gratuit



26, rue Cardonnerie
Tél : 03.20.59.68.28

Horaires :
Sam, Dim : 9h-12h / 14h-18h

Jardin de la Cardonnerie

BERSÉE (59)

Ce jardin à l'anglaise en pleine campagne se compose de roses, de vivaces et d'un petit plan d'eau.

Visite libre du jardin

Gratuit.



**Entrées par la place du
maréchal Leclerc, l'allée de la
citadelle, le boulevard Paul
Bezin**

Tél : 03.27.78.36.15

www.tourisme-cambresis.fr

Horaires :
Sam, Dim : 9h-20h
Fermeture à 20h

Jardin public

CAMBRAI (59)

Ce jardin en plein centre-ville est constitué de 3 espaces, le jardin aux fleurs, le jardin Monstrelet conçus sur des tableaux uniques où la nature est mise en scène, puis le jardin des grottes aménagé sur une partie de l'ancienne citadelle. Un kiosque orne le centre de ces espaces et des jeux publics permettent une découverte ludique du site.

Visite guidée le samedi et dimanche à **15h** et à **16h30**. Le livret découverte « Laissez-vous conter le jardin public » et le livret jeux « Raconte-moi Cambrai » sont à retirer à l'Office de tourisme (48, rue de Noyon). Le musée de Cambrai inaugure à la même période une **exposition temporaire** autour des « Paysages rêvés XIX^e-XX^e siècle ». Le visiteur bénéficiera donc d'une programmation commune d'animations partant du musée et se poursuivant dans le jardin.

Gratuit.



Thème de l'année



Jeune public



Accès handicapés moteurs



Gratuit



1936, route de Steenvoorde

Tél : 03.28.40.59.29

Horaires :

Ven (réservé aux scolaires sur rdv)

Sam, Dim : 10h-18h

Dernière entrée à 18h



© DR

Jardin du Mont des Récollets

CASSEL (59)



Jardins à la flamande inspirés des peintures de la Renaissance flamande, où le visiteur passe dans une quinzaine de chambres de verdure thématique.

Visite libre du jardin avec un plan-guide remis à chaque visiteur.

Tarif : 6€ / Gratuit pour les moins de 18 ans.



458, rue de la Motte Julien

Tél : 03.27.99.75.54

www.elp-nord.educagri.fr

Horaires :

Ven (réservé aux scolaires sur rdv) : 8h30-12h / 13h30-16h30.

Fermeture à 16h30.

Jardin du site d'enseignement agricole

DOUAI (59)

Deux jardins d'inspiration médiévale : le premier est fondé sur la symbolique du jardin médiéval des plantes d'abbaye et de château, puis le second jardin est dédié à Hildegarde von Bingen avec la présence d'une collection de plantes médicinales classées.

Visite commentée du jardin réservée pour les scolaires le vendredi.

Gratuit.



Thème de l'année



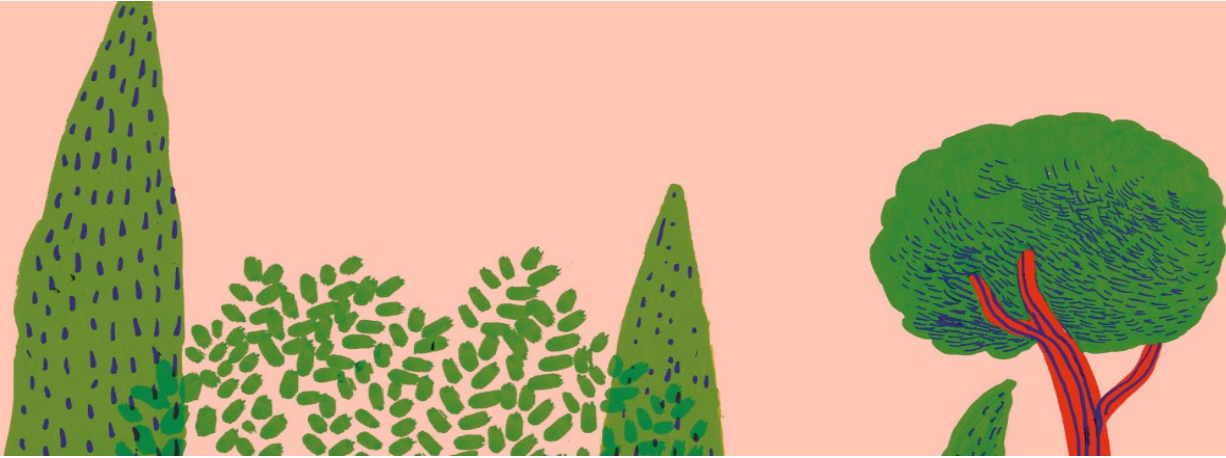
Jeune public



Accès handicapés moteurs



Gratuit



Boulevard Delebecque

Tél : 03.27.88.26.79

www.douaitourisme.fr

Horaires :

Sam, Dim : 8h-21h

Fermeture à 21h



© DR

Parc Charles Bertin

DOUAI (59)

Le parc Bertin a été réalisé sur les plans du paysagiste Victor Bérat à l'occasion du démantèlement des fortifications à la fin du XIX^e siècle. Cet espace vert vallonné s'étire sur 6 hectares et il est agrémenté d'un lac et de sculptures contemporaines.

Visite libre gratuite le samedi et dimanche et visite guidée payante* le dimanche à 10h (durée : 1h30).

* Tarif : 6€ tarif plein / 4€ tarif réduit.



Parking Pont Lucien Lefol

Tél : 03.28.29.56.00

www.musees-dunkerque.eu

Horaires :

Sam, Dim : 10h-18h



© DR

Jardin de sculptures du LAAC

DUNKERQUE (59)

Espace de rencontre, de promenade et de découverte, le jardin de sculptures est un véritable écrin pour le LAAC (Lieu d'art et d'action contemporaine). Il se développe sur quatre hectares avec des collines verdoyantes, deux miroirs d'eau au cœur des saules, des oyats et d'autres genêts. Au détour des chemins sinueux, émergent dix-huit sculptures en métal, béton ou pierre.

Le dimanche à 10h30 : découverte du jardin de sculptures du Laac. Visite en langue des signes de 1 heure. Réservation obligatoire auprès de art.contemporain@ville-dunkerque.fr.

Le samedi à 15h30 et à 16h30, puis le dimanche à 14h30 et à 16h30 : « Les improvisés ! » : des rendez-vous privilégiés face à une sculpture du jardin choisie par un médiateur pour une découverte originale.

Gratuit.



Thème de l'année



Jeune public



Accès handicapés moteurs



Gratuit



Le jardin des Joëts

EECKE (59)

291, rue du Milieu
Tél : 03.28.40.27.24

Horaires :
Sam, Dim : 9h30-12h / 14h-17h
Dernière entrée à 17h

Jardin aux agencements différents allant du structuré au libre, il regroupe à la fois un parc paysager d'inspiration anglaise, un jardin vivrier et de collection. Il est fondé sur les principes de la « permaculture » et du respect de la vie.

Visite libre et guidée du lieu le samedi et le dimanche.

Tarif : 5€ / Gratuit pour les moins de 18 ans.



4, rue d'Arnèke
Tél : 03.28.62.99.13
www.leclosauxherbes.com

Horaires :
Ven (réservé aux scolaires sur rdv) : 9h-12h / 14h-18h
Sam, Dim : 10h-12h / 14h-18h

Le clos aux herbes

ESQUELBEQC (59)

NOUVEAU

Ce jardin nourricier d'inspiration carolingienne s'inscrit dans l'histoire du village d'Esquelbecq. La collection centrale est celle du capitulaire De villis composée de 72 plantes condimentaires, aromatiques, tinctoriales et médicinales. Quatre galeries entourent le carré central : la galerie des plantes d'ombres, des cueillettes locales, des petits fruits et celle des fleurs à manger.

Le thème de 2015 est « Les fleurs de Marie », avec la présentation au centre du jardin de 12 fleurs dévolues à la Vierge Marie dans le légendaire chrétien. **Visite libre** avec le livret « Les fleurs de Marie » présentant des repères historiques et botaniques autour des végétaux vedettes. **Visite thématique** le samedi sur une « Promenade botanique, littéraire et gourmande des fleurs de Marie » avec à la fin une **dégustation** de confitures de fleurs. **Visite guidée** le samedi et dimanche à 10h, à 14h et 16h.

Tarif : 4€ tarif plein / 3€ tarif réduit / Gratuit pour les moins de 18 ans.



Thème de l'année



Jeune public



Accès handicapés moteurs



Gratuit



228, rue Carnot
Tél : 03.20.60.34.28

Horaires :
Ven (réservé aux scolaires sur rdv) : 10h-12h / 14h-17h
Sam, Dim : 9h30-13h / 13h30-19h30



© DR

Le jardin de Madame Bonaventure

FACHES-THUMESNIL (59)

Ce jardin de ville de 300m², arboré de nombreuses vivaces, attire les oiseaux et les gourmands par ses arbres fruitiers. On y trouve aussi une marre et une petite serre, ainsi que des mangeoires et des abris pour les oiseaux.

Promenade commentée avec le nom des plantes et pour quelques-unes leur histoire. Découverte du jardin à partir d'objets et installation, d'un **coin lecture** avec des livres sur le jardin. Accueil par les propriétaires et les jardiniers tout le week-end à **10h**.

Gratuit.



Le moulin des bois
Tél : 07.81.58.20.77

Horaires :
Ven (réservé aux scolaires sur rdv) : 10h-12h / 14h-17h
Sam, Dim : 14h-19h
Fermeture à 19h



© DR

Les jardins de la Belleuse

FELLERIES (59)

NOUVEAU

Partez à la découverte de ce jardin de poésie où chaque espace vous réserve des surprises. Dans les sous-bois, le jardin évolue et vous invite à la rêverie. Un itinéraire vous permettra de ne pas vous perdre entre les différents jardins et vous fera découvrir les saules centenaires, l'allée des charmes ou encore le jardin des topiaires.

Visite contée du lieu. Performance de **danse** et **intermède musical** avec accordéon et synthé dans le jardin. **Exposition** de bonsaïs par l'association « Bonsaï Avesnois » de Sars Poterie et de sculptures lumineuses de Flore Molinaro. Exposition et **atelier** par l'association Ikebana sambre avesnois de Bavay.

Gratuit.



Thème de l'année



Jeune public



Accès handicapés moteurs



Gratuit



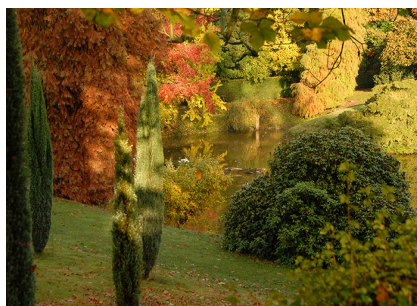
300, route de Neuville

Tél : 06.82.03.23.20

Horaires :

Sam, Dim : 10h-12h / 14h30-18h30

Fermeture à 18h30



© DR

Parc arboretum du manoir aux loups



HALLUIN (59)

Au sommet du mont d'Halluin, un parc de cinq hectares vallonné se compose d'une rare collection de conifères et de feuillus.

Visite libre du lieu et **visite guidée** le samedi et le dimanche à **15h**.

Tarif : 5€ / Gratuit pour les moins de 18 ans.

Le jardin d'Astrée

HAVERSKERQUE (59)



274, rue Saint Vincent

Tél : 03.28.40.61.26

www.asterman.over-blog.com

Horaires :

Sam : 9h-12h / 13h-20h

Dim : 9h-12h / 13h-18h

Niché au cœur de la vallée de la Lys, ce jardin de 2000 m² est un espace naturel sans engrais ni pesticide. La faune et la flore régionales y côtoient des plantes plus rares. Le jardin s'est créé autour d'une ferme de style flamand et d'un plan d'eau filtré naturellement. Au fil de la promenade, on découvre un deuxième bassin, des vivaces, des arbres et des arbustes rares, ainsi qu'un petit jardin de curé.

Visite commentée du lieu. Mise en place d'une **promenade** sur le thème des plantes utiles et des gîtes naturels à auxiliaires, puis tout le week-end **déambulation romantique** dans les allées du jardin.

Tarif : 1€.



Thème de l'année



Jeune public



Accès handicapés moteurs



Gratuit



103, rue Guy Mocquet
Tél : 03.20.63.11.24

Horaires :
 Ven (réservé aux scolaires sur rdv) :
 10h-19h
 Sam : 10h-19h, Dim : 6h-20h
 Fermeture des caisses 1h avant



© DR

Mosaïc, le jardin des cultures

HOUPLIN-ANCOISNE (59)

Mosaïc est un parc de 33 hectares, composé de 10 jardins contemporains, évoquant la diversité culturelle de la métropole lilloise. Chaque jardin intègre des plantes, des animaux domestiques rares, des œuvres d'art et des jeux. Le parc comprend aussi une partie boisée, des étangs et des espaces pour les enfants comme la galerie du Scolythe (labyrinthe végétal), le chemin des lutins et l'aire de la Métamorphose. Des aires de pique-nique, un espace restauration, des hamacs, des transats sont à la disposition des visiteurs.

Exposition intitulée « Ecllosion » d'Edith Meunier. Le vendredi : 5 **visites guidées** à thème et **ateliers** sur rendez-vous. Le samedi : **ateliers** jardinage sur rendez-vous et le dimanche : **promenade** singulière à 6h, à 11h et à 15h.

Tarif : 6€ / 4€ (enfants de 4 à 11 ans) + les groupes / Gratuit pour les moins de 4 ans.

Les jardins

HOYMILLE (59)

Sur environ un hectare, le jardin associe une collection de vivaces et d'arbustes libres aux formes plus structurées, il y a également un potager, des haies, des roseraies... C'est la dernière ouverture avant la fermeture définitive du jardin à la visite.

Visites guidées sur le thème : « La promenade du jardinier, entre plantes et œuvres d'art... » le samedi et le dimanche à 15h et 17h.

Tarif : 5€ / Gratuit pour les moins de 12 ans.



6, allée des jardins
Tél : 06.83.50.27.86

Horaires :
 Ven (réservé aux scolaires sur rdv)
 Sam, Dim : 10h-12h30 / 14h-18h30

Thème de l'année	Jeune public	Accès handicapés moteurs	Gratuit
------------------	--------------	--------------------------	---------



Avenue du Colysée
Tél : 03.20.08.44.44
www.ville-lambersart.fr

Horaires :
Ven, Sam, Dim : Jardins ouverts en continu

Les jardins du Colysée

LAMBERSART (59)

Ces deux jardins contemporains, créés à l'occasion du projet Lille 2004, offrent aux visiteurs de découvrir de nouvelles méthodes d'aménagement et un nouveau regard sur les végétaux. Ceux-ci sont disposés en patchwork coloré ou répartis dans des milieux humides, variés, menant vers une pièce d'eau.

Visite libre du lieu. **Exposition « Grandeur Nature »** : sculptures végétales de Valérie et Thierry Teneul du 21 mars au 7 juin 2015 et présence d'artistes pour créer des œuvres de « land art ». Exposition de l'ensemble des sculptures réalisées pour Le Colysée.

Gratuit.



Hameau de Vaucelles
Tél : 03.27.78.50.65
www.vaucelles.com

Horaires :
Ven (réservé aux scolaires sur rdv) :
10h-12h / 14h-17h30
Sam : 10h-12h / 14h-17h30.
Fermeture à 17h30
Dim : 15h-18h30. Fermeture à 18h30

Le jardin de l'abbaye Notre-Dame de Vaucelles

LES-RUES-DES-VIGNES (59)

Ce jardin vivrier comprend une magnifique roseraie de rosiers anciens découpés en carré, un potager, des arbres fruitiers et des plantes aromatiques. Cet ensemble vient entourer l'Abbaye Notre-Dame de Vaucelles, datant du XII^e siècle.

Visite libre du jardin.

Tarif : 7€ pour les adultes / Gratuit pour les moins de 18 ans.



Thème de l'année



Jeune public



Accès handicapés moteurs



Gratuit



32, rue de la Monnaie
Tél : 03.28.36.84.00

Horaires :
Ven (réservé aux scolaires sur rdv) :
10h-18h
Sam, Dim : 10-18h

Jardin médicinal – Musée de l'hospice comtesse

LILLE (59)

Ce jardin médicinal a été reconstitué selon un plan italien du XVI^e siècle avec la présence de bacs en croisillons délimitant des parcelles distinctes. On y trouve une sélection de plantes officinales choisies pour leurs vertus curatives connues au Moyen Âge. Parmi ces plantes, il y a l'absinthe, la balsamine, le fenouil, le romarin et la sauge officinale.

Visite libre du jardin avec des cartels explicatifs sur l'histoire du jardin.
Visite guidée le dimanche à **15h30** sur le thème « Du jardin médiéval aux bouquets décoratifs » (inscription au 03.28.36.84.01).

Tarif normal : accès libre : 3,60€ / VG : 5,60€

Tarif réduit : accès libre : 2,60€ / VG : 4,60€



Square de l'Epil de soif
Tél : 03.20.85.25.66

Horaires :
Ven (réservé aux scolaires sur rdv) :
13h-16h
Sam, Dim : 14h-17h

Le jardin des cultures

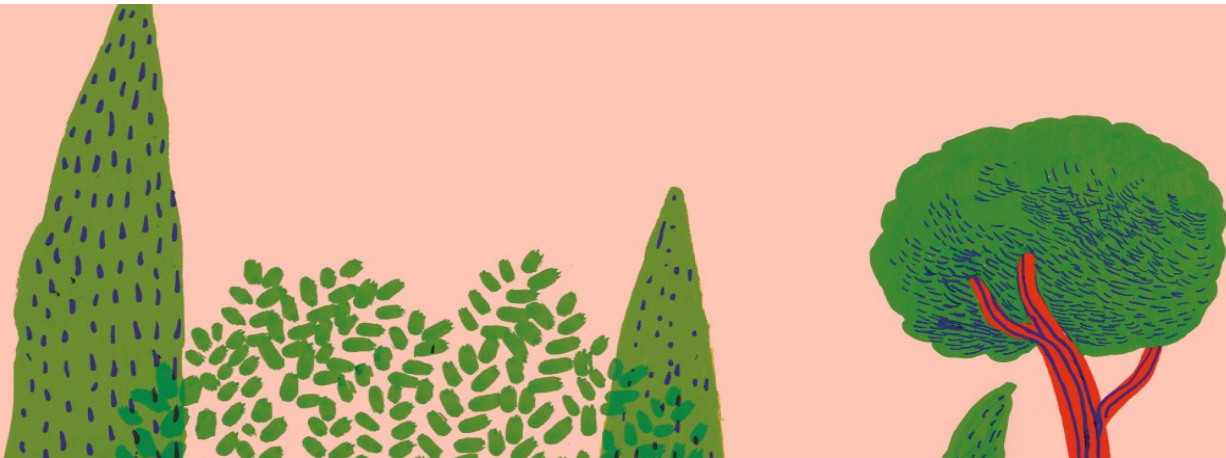
LILLE (59)

Le jardin des cultures se compose de 24 jardins individuels, d'une parcelle collective pour des activités et des animations, d'une parcelle pour des activités de maraîchage et de jardinage partagé et d'une zone de vergers.

Visite libre du site.

Gratuit.

 Thème de l'année	 Jeune public	 Accès handicapés moteurs	 Gratuit
--	--	--	---



Square de l'Épil de soïl

Tél : 03.20.85.25.66

Horaires :

Ven (réservé aux scolaires sur rdv) :

13h-16h

Sam, Dim : 14h-17h

Le jardin des plantes

LILLE (59)

Situé dans le quartier de Moulins, ce jardin propose une grande diversité de milieux et de végétaux : un parcours d'arbres remarquables, une serre équatoriale, des carrés botaniques, une roseraie, de belles perspectives et de grandes pelouses. Cet ensemble place ce jardin comme un lieu de promenade et de curiosité exceptionnel.

Visite libre du site. Le samedi de 9h30 à 11h30 : promenade aux jardins. Le dimanche de 14h30 à 15h45 et de 16h15 à 17h30 : visite des carrés botaniques et de la serre équatoriale.

Gratuit.

Le sentier du Chimonobambusa

LILLE (59)

97, rue Roger Salengro

Tél : 06.47.54.57.34

www.lesentierdutchimonobambusa.fr

Horaires :


Sam, Dim : 9h-12h30 / 13h30-18h30


Fermeture à 18h30

Ce jardin aux inspirations asiatiques est aménagé de façon à créer 3 ambiances particulières : la détente, la méditation et une ambiance aquatique. Il se compose d'une terrasse en teck et pavés, d'un chemin de pierres et de galets, d'un bassin aux carpes koi, de statues asiatiques, de lanternes et de fontaines.


Visite commentée du jardin et visite guidée le samedi et le dimanche entre 9h et 12h30, puis entre 13h30 et 18h30. Un restaurant culturel rythmé par de la poésie et des petites histoires. Exposition des œuvres de Mme Trinnet Marie-Catherine à découvrir tout au long du sentier.

Tarif : 5€.

 Thème de l'année

 Jeune public

 Accès handicapés moteurs

 Gratuit



35, Grand Rue

Tél : 06.71.62.54.25

www.lecourtilsaintroch.fr

Horaires :

Ven (réservé aux scolaires sur rdv) :
10h-12h / 14h-18h. Fermeture à 18h.

Sam : 10h-12h / 14h-19h

Dim : 10h-19h. Fermeture à 19h.

Le courtil Saint-Roch

MAROILLES (59)

Autour d'une maison de famille du début du XIX^e siècle, on retrouve un jardin coloré, géométrique ou libre, de nombreuses variétés d'arbres, arbustes, des rosiers et des vivaces, un jardin de curé, un potager, des statues et une belle collection de rosiers et d'hydrangéas.

Visite libre du jardin et **visite guidée** avec un accueil des propriétaires le samedi de **10h à 12h** puis de **14h à 18h** sur rendez-vous.

Tarif : 5€ / 4€ pour les groupes



347, rue de la Distillerie

Tél : 03.20.59.63.61

Horaires :

Sam, Dim : 10h-13h / 14h-19h

Au phil des saisons

MONS-EN-PÉVÈLE (59)

NOUVEAU

Jardin de type anglais légèrement vallonné, qui se compose de différentes variétés d'arbustes et de vivaces de collection.

Visite libre du jardin.

Gratuit.



© Philippe Szerbowski



Thème de l'année



Jeune public



Accès handicapés moteurs



Gratuit



185, rue de Vaucelles

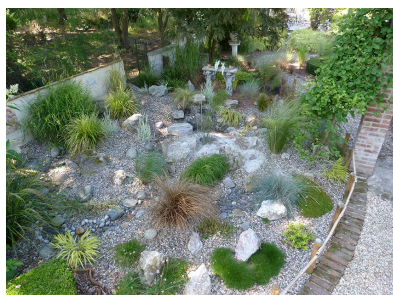
Tél : 03.27.48.18.90

Horaires :

Ven (réservé aux scolaires sur rdv) :

10h-11h / 14h-15h

Sam, Dim : 10h-12h / 14h-18h



© DR

Le secret des fleurs

SAINT-AMAND-LES-EAUX (59)

Ce jardin révèle la passions du propriétaire pour les plantes et la pierre naturelle ou sculptée. Les atmosphères se succèdent et alternent les influences anglaises, japonisantes et françaises.

Visite guidée le vendredi, le samedi et le dimanche à 10h et à 14h. La **promenade** est agrémentée de poésie gravée sur ardoise et d'une **exposition** sur les travaux de pierre (empreintes des plantes...). Vendredi : invitation de deux classes de primaire (une le matin et une l'après-midi), la promenade sera interactive avec un échange entre les enfants et le jardinier. Les enseignants pourront donner suite à cette promenade, de retour en classe, sous forme de rédaction, de résumé, de dessin.

Tarif : 3€ / Gratuit pour les moins de 18 ans.



217, rue du général Leclerc

Tél : 03.28.38.51.17

Horaires :

Ven (réservé aux scolaires sur rdv) :

9h-16h30, sans interruption

Sam, Dim : 9h-16h30, sans interruption. Fermeture à 16h30.

Centre horticole « Emile senteurs »

SAINT-ANDRÉ-LEZ-LILLE (59)

Le Centre horticole « Emile Senteur » est un jardin pédagogique et thérapeutique situé sur le site du siège social de l'EPSM de l'agglomération lilloise, et à disposition des personnes, enfants et adultes, souffrant de troubles psychiques. C'est un lieu ouvert, où chacun peut venir participer à une activité jardinage, culture de plantes diverses, production de fleurs annuelles et bouturage. Une pergola et un jardin coloré et odorant permettent de passer un agréable moment de détente. Un centre de ressources est disponible avec livres, encyclopédies, revues, DVD, magazines ; tout pour échanger sur le jardin et la nature.

Présentation des collections, visite de la basse-cour et de la serre. Le samedi et le dimanche à **15h30** : lecture d'un conte autour d'une limonade.

Gratuit.

 Thème de l'année	 Jeune public	 Accès handicapés moteurs	 Gratuit
--	--	--	---



1, Chemin de Borre

Tél : 03.28.40.17.54

www.le-jardin-des-fees.fr

Horaires :

Sam, Dim : 10h-13h / 14h-18h.

Le jardin des fées

SAINT-SYLVESTRE-CAPPEL (59)

Ce jardin d'inspiration anglaise, à la fois romantique et familial, dévoile à travers ses massifs d'arbustes, de vivaces et de rosiers, une grande richesse botanique : une collection de vivaces, de plantes aromatiques et médicinales, ainsi que des bassins et un potager.

Visite libre et **visite guidée** le dimanche à **15h** et à **17h** sur le thème de la « Promenade au jardin, aménager les espaces du jardin pour permettre un itinéraire agréable ».

Tarif : 3€ / Gratuit pour les moins de 18 ans.



65, Impasse de l'Hazegat Veld

Tél : 06.79.21.80.74

www.lejardindulievre.fr

Horaires :

Sam, Dim : 10h-12h / 13h-19h.

Le jardin du Lièvre

SERCUS (59)

Ce jardin paysager de tendance contemporaine est une source d'inspiration pour le visiteur passionné par les jardins structurés et naturels. Il se compose de deux parties ; la plus ancienne a une structuration bien perceptible composée de haies, de topiaires et de vivaces ; la seconde est plus récente avec un espace très ouvert, géométrique, créatif et intégré au paysage.

Visite libre du lieu et **visite guidée** le samedi à **15h** et à **17h**, puis le dimanche à **11h**, à **15h** et à **17h**.

Tarif : 3€ / Gratuit pour les moins de 18 ans.



© DR



Thème de l'année



Jeune public



Accès handicapés moteurs



Gratuit



49, Braemveldstraete

Tél : 03.28.29.10.18

www.parcsetjardins-npdc.fr

Horaires :

Ven (réservé aux scolaires sur rdv) :

10h-12h / 14h-19h

Sam, Dim : 10h-12h / 14h-19h.

Senteurs parc

VOLCKERINCKHOVE (59)

Ce jardin de plantes odorantes est construit autour d'une ferme flamande du XVIII^e siècle, on y trouve un verger, des massifs floraux et une roseraie de roses anciennes et anglaises.

Visite commentée du lieu avec un plan des différents massifs et **visite guidée** le samedi et dimanche entre **14h** et **17h**. **Exposition** extérieure avec les créations artistiques de l'artiste Evelyne et les aquarelles de Jean Sapelier.

Tarif : 5€ / Gratuit pour les moins de 18 ans.

32, rue Achille Pinteaux

Tél : 03.20.58.52.67

www.jardinspassions.fr

Horaires :

Sam, Dim : 10h-18h, sans interruption.

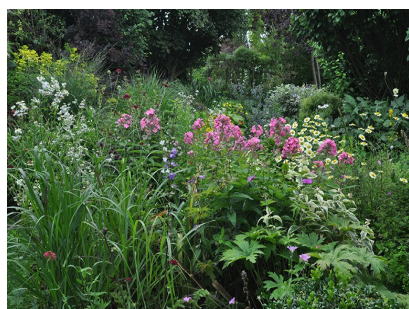
Le jardin des petits sentiers

WAVRIN (59)

Ce jardin est une oasis de verdure composée de massifs de vivaces, de graminées et de pergolas recouvertes de roses. Le feuillage contrasté des arbres et arbustes plantés tout en longueur fait disparaître l'environnement urbain. Une mare, qui accueille grenouilles et libellules, est un refuge pour insectes et oiseaux. Cet espace est aussi respectueux de l'environnement.

Visite libre avec l'accueil des propriétaires et des jardiniers, et **visite guidée** sur demande.

Tarif : 3€ / Gratuit pour les moins de 18 ans.



© DR



Thème de l'année



Jeune public



Accès handicapés moteurs



Gratuit



133, route de Cassel
Tél : 06.11.77.97.42

Horaires :
Sam, Dim : 10h-12h / 14h-18h.
Dernière entrée à 18h.

Le jardin d'eau et de poésie

ZUYTPEENE (59)

Dans ce lieu de plus de trois hectares, l'eau est omniprésente : chemins d'eau, bassins, fontaines, grande mare avec îlot, créations artistiques autour de l'eau, bassins de baignade.

Visite commentée du lieu, découverte du milieu aquatique et des plantes épuratrices, poésie au bord de l'eau.

Tarif : 5€ / Gratuit pour les moins de 18 ans.



Thème de l'année



Jeune public



Accès handicapés moteurs



Gratuit

LES PARTICIPANTS DU PAS-DE-CALAIS



60, rue du Portugal
Tél : 06.09.52.39.40
www.jardindemarike.fr

Horaires :
Ven (réservé aux scolaires sur rdv) :
10h-12h / 14h-16h
Sam, Dim : 10h-12h / 14h-18h.
Fermeture à 18h.

Jardin de Mariké

AIRE-SUR-LA-LYS (62)

NOUVEAU

Inattendu et caché entre la ville et le marais, la magie de ce jardin opère une fois la barrière franchie : vivaces en couvre-sol, arbres et arbustes aux floraisons échelonnées, associées par palettes de couleur ; essences locales, fruitiers sur prairie fleurie au service d'un récent rucher. Dans ce jardin souhaité au naturel, on y observe des insectes, des petits animaux et des oiseaux utiles, sédentaires ou de passage.

Visite libre et **visite guidée** du lieu tout le week-end à **15h**.

Tarif : 2,50€ / Gratuit pour les moins de 18 ans.

199, rue de la plate Rivière
Tél : 03.21.85.51.07

Horaires :
Sam, Dim : 10h-12h / 14h-18h.
Dernière entrée à 18h.

Chisen Kaiyushiki Teien

ANDRES (62)

Ce jardin, d'une superficie de 2 500 m² et d'influence extrême-orientale, se compose de quelques niwakis et des sculptures ornent le parcours, ainsi que quelques volières de psittacidés et un bassin à carpe koi.

Visites guidées permanentes sur le thème de la promenade.

Tarif : 1€ / Gratuit pour les moins de 18 ans.



© DR

 Thème de l'année

 Jeune public

 Accès handicapés moteurs

 Gratuit



25, boulevard Robert Schuman

Tél : 03.21.21.59.59

www.citenature.com

Horaires :

Sam, Dim : 14h-18h.

Fermeture à 18h.

Cité nature

ARRAS (62)

La Cité Nature invite à un voyage à travers la diversité de la flore et confronte la plante sauvage à la plante domestiquée. Les parcelles sont alignées tels les champs de la plaine d'Artois et accueillent plantes médicinales, aromatiques, cactées, rhizomes, bamboueraie et roseraie, mais aussi un potager pédagogique et des vignes, dont la récolte permet la production du « Clos St- Vaast » (le vin d'Arras).

Visite libre. Dans l'**exposition** permanente de la Cité Nature, une partie est consacrée aux jardins, aux plantes utiles... Un jeu de découverte des plantes présentes dans le jardin est proposé sous forme d'une **chasse aux trésors**.

Tarif : Adulte : 7€ / Tarif réduit 3,50€ / Gratuit pour les moins de 18 ans.



Rue de l'abbé Vandewalle

Tél : 03.21.09.84.67

Horaires :

Sam, Dim : 14h-18h.


Jardin partagé


BERCK (62)


Jardin de 460m² clos, parcelles potagères, un espace floral, petite mare, table de pique-nique.


Visite libre du lieu avec un accueil par les jardiniers. **Atelier pour les enfants** : sculpture sur béton cellulaire. **Exposition** sur les animaux autour de la mare.

Gratuit.

 Thème de l'année

 Jeune public

 Accès handicapés moteurs

 Gratuit



6, rue du Mont

Tél : 03.21.04.38.64

www.sculpturesetjardin.fr

Horaires :

Ven (réservé aux scolaires) : 10h-12h / 14h-19h.

Sam, Dim : 10h-12h / 14h-19h.



© DR

Sculptures et jardin

BERGUENEUSE (62)

Un jardin construit autour d'une chaumière typique de la région (fin du XVIII^e), qui affiche le charme de ses colombages et de ses tuiles flamandes. Bordé d'une petite rivière, il nous charme par la richesse et la grande diversité de ses plantations d'arbustes et de vivaces.

Visite guidée avec les propriétaires toutes les heures le samedi et dimanche. **Exposition** extérieure de sculptures à découvrir pendant la promenade du jardin.

Tarif : 5€ / Gratuit pour les moins de 18 ans.



923, rue Nationale

Tél : 03.21.81.46.24

www.museedelabeille.fr

Horaires :

Ven (réservé aux scolaires) : 9h-12h / 14h-18h.

Sam : 9h-12h / 14h-18h

Dim : 15h-18h.

Le jardin de plantes mellifères du musée vivant de l'abeille

BOUIN-PLUMOISON (62)

Jardin de plantes mellifères d'un hectare en parterres alvéolés avec un plan d'eau et ses poissons. Quelques abeilles butinent une multitude de fleurs de toutes les couleurs, puis des plantes aromatiques, des arbustes côtoient pergolas et bancs, qui invitent à un moment de repos.

Visite commentée du jardin.

Tarif : 3,50€ par adulte / 2€ par enfant de 6 à 12 ans.



Thème de l'année



Jeune public



Accès handicapés moteurs



Gratuit



7, rue de la Creuse
Tél : 03.21.06.08.55
www.jardinsdhenocq.over-blog.com

Horaires :
Ven (réservé aux scolaires sur rdv)
Sam, Dim : 11h-18h
Dernière entrée à 18h.

Jardin du manoir d'Hénoqc

BRÉXENT-ENOCQ (62)

Jardin créé en 2001 sur un ancien fief féodal, à l'arrière d'un manoir du XVI^e siècle. Il témoigne de « l'art de vivre » dans les jardins au Moyen Âge par sa géométrie, sa symbolique et sa botanique.

Visite guidée par les propriétaires et les créateurs du jardin le samedi et le dimanche de **11h à 18h**. **Promenade** à travers les époques partant du début du Moyen Âge avec le jardin vivrier des abbayes au jardin précurseur de la Renaissance.

Tarif : Adulte : 5€ / scolaires : 3,50€ / Gratuit pour les moins de 18 ans.

Le jardin public de Roger Salengro

BRUAY-LA-BUISSIÈRE (62)

NOUVEAU



A l'angle des rues Caron et Salengro
Tél : 03.59.41.34.07
www.bruaylabuissiere.fr

Horaires :
Sam, Dim : 8h-20h

Situé au cœur des cités minières sur les hauteurs sud de la ville, cet ensemble complet comprend une piscine, un stade et un parc construits entre 1931 et 1936. Il est unique dans la région et il illustre son histoire sociale. D'une richesse floristique incontestable, le parc est un espace de découverte pour les amoureux de la botanique.

Dimanche 7 juin vers 14h : les Flor'A Livres propose un **marché** aux fleurs, aux livres et aux jeux, qui réuni plusieurs commerçants et professionnels. Pendant l'après-midi : **animations** par les compagnies Touch'Atout et Kaldéras. Le RAM de Bruay accueillera les plus petits dans la maison du parc pour des séances « Tapis de lecture » de 14h à 16h et de peinture en extérieure de 16h à 18h. **Ateliers** pour les plus grands à partir de 14h30 : rempotage de fleurs par le service des Espaces verts (de 4 à 12 ans), décoration de pot par Stéphanie Georges sous le kiosque (à partir de 6 ans). Informations et réservations au 03.59.41.34.00.

Gratuit.



Thème de l'année



Jeune public



Accès handicapés moteurs



Gratuit



8, rue des Capucins
Tél : 03.21.81.68.22
www.jardindeslianes.fr

Horaires :
Ven (réservé aux scolaires) : 14h-19h
Sam, Dim : 10h-12h / 14h-19h
Fermeture à 19h.

Le jardin des lianes

CHÉRIENNES (62)



Ce jardin de collection se veut libre, romantique, parfumé, coloré et facile d'entretien. Il est structuré à partir d'arbres, d'arbustes et de variétés de roses anciennes ou anglaises. Une très belle collection d'hydrangéas vient aussi varier les plaisirs, offrant avec les vivaces, des fleurs à admirer jusqu'aux gelées.

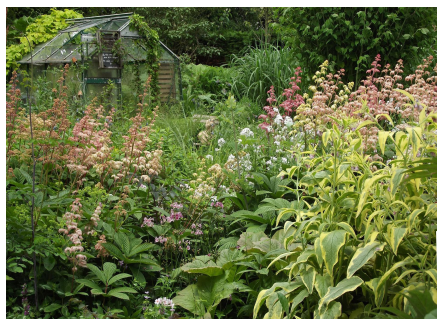
Visite guidée par le propriétaire des lieux le samedi et le dimanche à 10h30, à 14h30 et à 17h.

Tarif: 5€ / Gratuit pour les moins de 18 ans.



1, rue du stade
Tél : 03.21.04.47.47
www.lejardindemarieange.com

Horaires :
Ven (réservé aux scolaires) : 10h-19h
Sam, Dim : 10h-19h



© DR

Le jardin de Marie-Ange

CROISSETTE (62)

Jardin d'un hectare, structuré par des haies de charme, de buis, divisé en chambres de verdure avec prairie fleurie et verger. Des centaines de vivaces, de graminées, de plantes couvre-sol composent ce jardin, le tout dans un souci de perspective, d'intégration à la campagne environnante et à la biodiversité. Le potager fleuri est remarquable.

Tout le week-end, il y a des visites guidées et une promenade au jardin. Au détour des chemins : 1) balade « plein cadre », des visions insolites, des perspectives dans des cadres naturels / 2) balade gourmande : boissons maison (dégustations recettes).

Le dimanche uniquement : 1) balade artistique : mes amies les peintres / 2) balade poétique avec Marie Desmaret, poétesse reconnue de notre région / 3) balade brocante : jardin.

Tarif: 5€ / Gratuit pour les moins de 18 ans.



Thème de l'année



Jeune public



Accès handicapés moteurs



Gratuit



53, rue de La lombardie

Tél : 03.21.90.64.15

Horaires :

Ven (réservé aux scolaires) : 14h-19h

Sam, Dim : 10h-19h



© DR

O jardin paisible

FRESSIN (62)

NOUVEAU

Ce jardin se constitue d'une belle collection d'arbres et d'arbustes attrayants par leur floraison, leur feuillage et leur parfum. La promenade se complète autour des vivaces, rosiers, viburnums, hydrangéas, graminées... Une pause paisible près du plan d'eau permet d'y apprécier un échantillon de biodiversité animale et végétale.

Visite libre du lieu avec la présence de panneaux signalétiques pour certains végétaux. **Visite guidée** sur demande.

Tarif : 5€ / Gratuit pour les moins de 18 ans.



16, rue du Mont

Tél : 03.21.24.02.80

www.chateauhendecourt.fr

Horaires :

Dim : 10h-12h / 15h-19h

Fermeture à 19h.

Parc du château d'Hendecourt

HENDECOURT-LÈS-CAGNICOURT (62)

Ce parc à l'anglaise abrite un important château Art Déco et une chapelle en pierre blanche entourés par des arbres remarquables. Une balade est possible à travers des allées de vernis du Japon, de charmes centenaires et de frênes. Des plans d'eau, des statues, des pergolas et des gloriettes émergent des bosquets et des massifs fleuris.

Visite libre du jardin.

Gratuit.



Thème de l'année



Jeune public



Accès handicapés moteurs



Gratuit



417, rue d'Auchel
Tél : 03.21.25.24.63

Horaires :
Sam, Dim : 9h-12h / 14h-19h

A fleur d'écorces

ISBERGUES (62)

NOUVEAU

Ce jardin à l'anglaise se compose d'une collection d'arbres à écorce décorative, de plantes à feuillage décoratif et d'une mare.

Visite libre du jardin.

Tarif : 2 € / Gratuit pour les moins de 18 ans.



47, rue Chemin de la Liberté
Tél : 03.21.86.01.82
www.lejardindelagouttedeau.com

Horaires :
Ven (réservé aux scolaires sur rdv) :
10h-12h / 14h-19h
Sam, Dim : 10h-12h / 14h-19h
Fermeture à 19h.

Jardin de la goutte d'eau

LA CALOTTERIE (62)

NOUVEAU

Ce jardin privé d'inspiration anglaise est composé d'un jardin d'ombre, d'un bassin, d'une roseraie, d'un potager original en carrés. Il offrira une promenade reposante, qui vous fera découvrir de nombreuses variétés de rosiers, de graminées, d'hydrangéas, de plantes d'eau et de vivaces.

Visite libre du jardin et **visite guidée** le vendredi à **15h**, puis le samedi et le dimanche à **11h** et à **16h**. **Exposition** extérieure de l'artisanat d'art par la « Pie verte », de décorations, ainsi que de maisons et de nichoirs pour les oiseaux.

Tarif : 5€ tarif plein / 4€ tarif réduit / gratuit pour les moins de 18 ans.



Thème de l'année



Jeune public



Accès handicapés moteurs



Gratuit



Château de Conteval
Tél : 06.62.46.39.74
www.conteval.fr

Horaires :
Sam : 14h-18h.
Dim : 10h-12h / 14h-18h

Parc et jardins du château de Conteval



LA-CAPELLE-LÈS-BOULOGNE (62)

Ce parc boisé d'inspiration naturaliste abrite deux potagers. Il se compose d'arbres remarquables, d'alignement et fruitiers, mais également d'arbustes, de plantes vivaces, de drèves, de chênes et hêtres bicentenaires, d'un châtaignier pluricentenaire, d'une fontaine et d'un cours d'eau.

Visite guidée le samedi et le dimanche à 15h. **Promenade** au potager : galerie de portraits de légumes et des aquarelles. Présentation d'un parc à moutons, de poules de collection. **Conférence** par Michel Parenty sur le mouton à Conteval. **Animations** botaniques, théâtrales, musicales, artistiques, vagabondes (pour les enfants: « A la recherche de la tribu perdue ») et une librairie à disposition des visiteurs.

Tarif : 4€ / Gratuit pour les moins de 18 ans.



3091, Avenue F. Mitterand
Tél : 06.27.51.31.03
www.jardindubeaupays.fr

Horaires :
Ven (réservé aux scolaires sur rdv) :
10h-18h
Sam : 10h-18h. Dernière entrée à 18h.

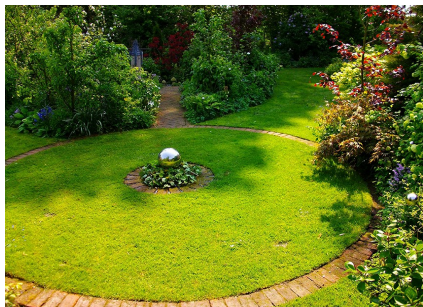
Jardin du beau pays

MARCK (62)

Ce jardin aux nivellements artificiels offre une vue remarquable sur la campagne environnante, il se compose de collections botaniques et il est agrémenté de bassin, de dallages en briques, de jardins de gravier, d'une serre australienne, d'un salon de thé, ainsi que d'une pépinière de plantes vertes.

Visite libre du jardin.

Tarif : 6€ / 4€ tarif réduit.



© DR



Thème de l'année



Jeune public



Accès handicapés moteurs



Gratuit



Rue des Écoles

Tél : 03.21.61.60.06

www.geotopia.fr

Horaires :

Sam : 10h-12h30 / 14h-18h30.

Jardin de Géotopia

MONT-BERNANCHON (62)

Le jardin de Géotopia invite les adultes et les enfants à découvrir de manière ludique un mélange de « nature sauvage et jardinée » : des mares et une prairie humide, des jardins potagers et des jardins thématiques.

Visite libre du jardin. **Balade** végétale, sensorielle et ludique pour toute la famille guidée par un jardinier de Géotopia

Gratuit.



6, rue Saint-Roch

Tél : 03.21.55.26.96

www.refletsdejardin.com

Horaires :

Ven (réservé aux scolaires sur rdv) :

10h-12h / 14h-17h

Sam, Dim : 10h-12h / 14h-19h

Fermeture à 19h.



© DR

Reflets de jardin

PENIN (62)

NOUVEAU

Ce jardin d'inspiration anglaise se compose de 1 500 plantes différentes, d'arbres et d'arbustes rares dont plusieurs au développement remarquable, d'érables, de conifères, de magnolias, de rhododendrons, d'hydrangéas, de rosiers, de graminées et de vivaces. Un plan d'eau exhibe ses multiples variétés de nénuphars à côté d'une terrasse, invitant à la contemplation.

Visite libre ou commentée des lieux. Pour les scolaires, une visite à thème correspondra à leur enseignement en collaboration avec les instituteurs.

Tarif : 6€ / 5€ tarif réduit / Gratuit pour les moins de 18 ans.



Thème de l'année



Jeune public



Accès handicapés moteurs



Gratuit



898, rue Charles Chopin

Tél : 03.21.04.49.45

www.plante-vivace.com

Horaires :

Ven (réservé aux scolaires sur rdv) :

10h-12h / 14h-18h

Sam, Dim : 10h-12h / 14h-18h

Dernière entrée à 18h.



© DR

Pépinière – Jardin Antoine Breuvar

RAMECOURT (62)

Un jardin de présentation et une pépinière de production de plantes vivaces sont riches de nouvelles fleurs, graminées ou couvre-sol. C'est aussi un refuge de la biodiversité, car les plantes sont cultivées dans un constant respect de l'environnement.

Visite libre du jardin avec un accueil des jardiniers et des propriétaires qui apportent des conseils sur la culture et l'utilisation des plantes vivaces.

Gratuit.



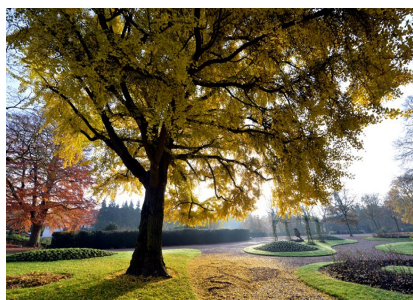
Boulevard Vauban

Tél : 03.21.98.08.51

www.tourisme-saintomer.com

Horaires :

Ven, Sam, Dim : Jardin ouvert en continu



© Carl Peteroff

Jardin public

SAINT-OMER (62)


Séparé de la ville par le boulevard Vauban, le jardin public offre plusieurs ambiances avec un jardin à la française, un parc paysager à l'anglaise, un arboretum, un conservatoire des fortifications médiévales et modernes.


Visite libre du jardin. Possibilité de télécharger une **application pour smartphone** sur les fortifications de Saint-Omer (téléchargement gratuit sur « Walls and gardens », un mobil Explorer).

À **14h30** et à **16h30** le samedi et le dimanche : Visite contée pour le public familial au kiosque à musique.


À **15h** et **16h45** le samedi : Histoire de jardinier au kiosque à musique.

Gratuit.

 Thème de l'année

 Jeune public

 Accès handicapés moteurs

 Gratuit



2184, rue d'Aire
Tél : 06.70.71.45.03

Horaires :
Ven (réservé aux scolaires sur rdv) :
10h-12h / 14h-18h
Sam : 10h-12h / 14h-18h. Fermeture
à 19h30.

Le jardin bosselé

SAINT-VENANT (62)

Ce jardin se compose de plusieurs terrasses, de bassins, d'un étang de 1 000 m², de sculptures en bois et en métal, d'une grande diversité de plantes et d'animaux du jardin.

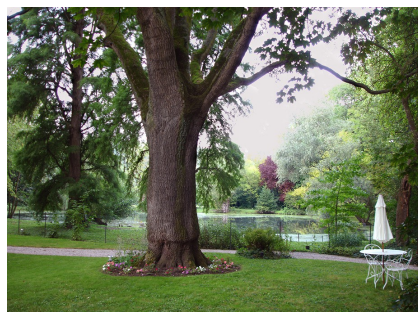
Visite libre du lieu.

Tarif : 5€ / Gratuit pour les moins de 12 ans.



La Peylouse – 23, rue du 8 mai
Tél : 03.21.26.92.02
www.lapeylouse.fr

Horaires :
Sam : 14h-18h.
Dim : 10h-12h / 14h-18h. Dernière
entrée à 18h.



© DR

Parc et jardin du manoir de la Peylouse

SAINT-VENANT (62)

Ce jardin paysager et de collection concentre des arbres centenaires des 5 continents dans une ambiance aquatique omniprésente. Les jardins du Nord – Pas-de-Calais sont les plus évoqués dans la littérature britannique, portugaise et française (Siegfried Sassoon, Vivian Pinto do Solo...)

Visite guidée le samedi à 15h et le dimanche à 11h et à 15h. **Exposition** : Siegfried's garden. Le samedi et le dimanche à 16h : **conférence** « Il était une fois Siegfried Sassoon », homme-clef de la littérature anglo-saxonne, héritage inattendu de la Grande Guerre.

Tarif : 5€ / Gratuit pour les moins de 12 ans.



Thème de l'année



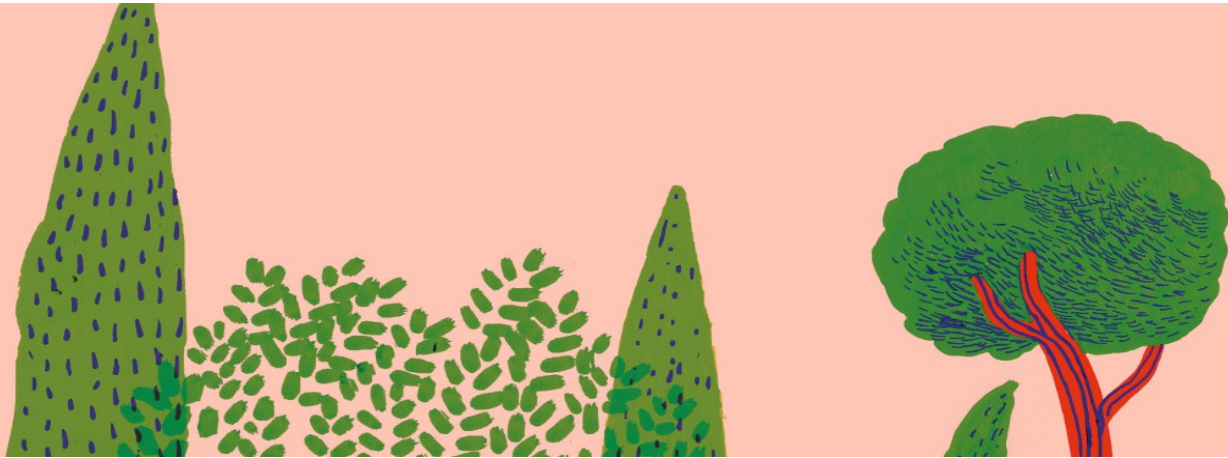
Jeune public



Accès handicapés moteurs



Gratuit



2, rue du Bois

Tél : 03.21.03.64.42

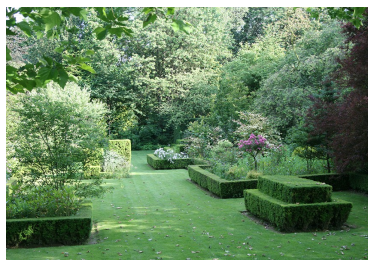
www.jardindesericourt.com

Horaires :

Ven (réservé aux scolaires sur rdv) :
9h-18h

Sam : 9h-19h, Dim : 11h-19h.

Dernière entrée à 19h.



© DR

Le jardin de Séricourt

SÉRICOURT (62)



Nichés dans un magnifique vallon du Ternois, l'ensemble des jardins de Séricourt emmènent le visiteur dans une suite de chambres et d'espaces surprenants. Séricourt est avant tout un jardin poétique, où la diversité des plantes sert à la création artistique.

Visite libre du jardin et visite guidée tout le week-end entre **14h et 16h**.

Tarif : 10€ / Tarif réduit pour les étudiants et les moins de 18 ans / Gratuit pour les moins de 12 ans.



437, rue Principale

Tél : 03.21.04.10.10

www.abbayedebelval.fr

Horaires :

Ven (réservé aux scolaires sur rdv) :
9h30-12h / 14h-17h. Gratuit ce jour.

Sam : 10h-21h30. Dim : 10h-19h



© Jérôme Pouille

Abbaye de Belval

TROISVAUX (62)

NOUVEAU

Le parc de l'abbaye de Belval se compose de 2 parties distinctes. Une première zone est ouverte avec de grandes pelouses bordées de massifs arbustifs et arborés. En son centre, un ensemble d'ifs et de tilleuls s'apparente à un mini-jardin à la française. La seconde partie du parc, face à l'imposant bâtiment de l'abbaye, est plus arborée.

Visite libre du lieu et **visite guidée** le vendredi et samedi à **21h30**. **Ateliers** pédagogiques sur l'environnement. **Spectacle nocturne** vendredi soir et samedi soir à **21h30** (10 €) « A la découverte du parc de l'abbaye ». **Concert** La Cantarella le dimanche à **16h00** (5 € l'entrée).

Tarif : 3€ (entrée du parc et ateliers).



Thème de l'année



Jeune public



Accès handicapés moteurs



Gratuit

CONTRIBUTION ET RÉALISATION

Marion Lemoine

Master 1 Gestion des sites du patrimoine
Stagiaire - Service communication

Direction Régionale des Affaires Culturelles Nord – Pas-de-Calais
1-3, rue du Lombard CS 80016
59 041 LILLE