

RENDEZ -

VOUS

AUX

Les couleurs du jardin

JARDINS

3 - 4 - 5 JUIN 2016

www.rendezvousauxjardins.fr #RDVJ2016

AUVERGNE-RHÔNE-ALPES

ÉDITORIAL



Pour leur 14^{ème} édition, les « Rendez-vous aux jardins » vous invitent à découvrir « les couleurs du jardin », les 3, 4 et 5 juin prochains.

Mélanges d'ombre et de lumière, les couleurs sont l'indispensable complément de la structure et de la forme du jardin, et participent, pour qui sait en user, de l'art de la composition.

Les espèces florales et arboricoles jouent des saisons. Leurs palettes chromatiques changeantes, loin d'être un simple artifice, sont une composante fondamentale du jardin. Plans, fonds, perspectives se dessinent en respectant les lois de l'harmonie et du contraste, ou en exprimant toutes les nuances d'une seule et même couleur.

Plus de 2 300 parcs et jardins, privés et publics ouvriront durant ce week-end, parfois exceptionnellement, pour faire partager aux visiteurs, à travers des milliers d'animations (visites guidées, démonstrations, expositions, etc.) le savoir-faire des jardiniers et des paysagistes. Je tiens à remercier très chaleureusement tous les partenaires et les propriétaires privés et publics qui nous offrent un moment précieux de découverte et d'échange. Les précédentes éditions des « Rendez-vous » nous ont montré combien les jardins attirent promeneurs et rêveurs. Je forme le souhait qu'ils soient plus accueillants encore cette année, ouverts au plus large des publics.

Audrey Azoulay,
Ministre de la Culture et de la Communication

LE PROGRAMME

En Auvergne-Rhône-Alpes, les « Rendez-vous aux jardins » sont coordonnés par la Direction régionale des affaires culturelles (DRAC). Le succès de cette manifestation repose sur l'investissement des propriétaires des parcs et jardins publics et privés, des associations, des équipes de jardiniers, des services villes et pays d'art d'histoire, des médiateurs culturels. Contact DRAC Auvergne-Rhône-Alpes : 04.72.00.43.26 / rvj.rhone-alpes@culture.gouv.fr

MENTION D'ÉDITION

Programme édité par la Direction régionale des affaires culturelles de Auvergne-Rhône-Alpes
Coordination éditoriale et rédaction :

- Jean-Pierre Commun, coordinateur des opérations nationales,
Direction régionale des affaires culturelles d'Auvergne-Rhône-Alpes
- Nathalie Laurens, chef de projet, Long.Island

Crédits photographiques : © Propriétaires ou DRAC Auvergne-Rhône-Alpes

Conception graphique du programme : © Long.Island

Conception graphique du visuel 2016 : © duofluo design graphique

Sommaire

CARTE DES JARDINS

Se repérer & liste des jardins p.3

LES JARDINS PAR DÉPARTEMENT

Ain	p.4
Allier	p.11
Ardèche	p.14
Cantal	p.20
Drôme	p.22
Isère	p.30
Loire	p.41
Haute-Loire	p.45
Puy-de-Dôme	p.48
Rhône - Métropole de Lyon	p.54
Savoie	p.64
Haute-Savoie	p.70



Navigation

Ceci est un PDF interactif. Vous disposez de boutons pour naviguer facilement dans le guide !

Légende



Parc ou jardin protégé
au titre des monuments historiques



Site protégé au titre des paysages



Label Jardin remarquable



Les couleurs du jardin

Rendez-vous aux jardins 2016

En Auvergne-Rhône-Alpes, 197 parcs et jardins publics et privés vous donnent rendez-vous lors de la 14^{ème} édition de cette manifestation organisée à l'initiative du ministère de la Culture et de la Communication.

Qu'ils soient partenaires fidèles, qu'ils ouvrent leurs portes pour la première fois ou exceptionnellement pour l'occasion ; les propriétaires, jardiniers, paysagistes et guides partageront avec les visiteurs leurs promenades préférées afin de leur révéler les secrets de l'art des jardins. Le programme de ces parcs et jardins est riche de propositions pour tous les publics : visites guidées, démonstrations de savoir-faire, ateliers de jardinage, jeux, circuits insolites ou thématiques, visites numériques...

UNE INVITATION À LA PROMENADE

Dans les jardins, « micro-mondes », mis en scène, ces voyages de courte durée prendront des formes multiples : balades dans le temps ou entre les continents, insolites ou musicales, circuits botaniques, flâneries parmi les roses et collections végétales...

VOTRE VISITE : MODE D'EMPLOI

Le programme est établi à partir des données communiquées par les participants, il est susceptible de subir des modifications de dernière minute notamment en cas de mauvais temps.

Le vendredi, certains jardins proposent des animations réservées aux scolaires. Les enseignants sont priés de prendre rendez-vous avec les propriétaires afin de préparer l'accueil de leurs classes ;

Tarifs : entrée gratuite pour les moins de 18 ans (sauf mention contraire) et pour tous quand aucun tarif n'est mentionné ; l'entrée peut être payante dans certains jardins ou pour les animations (tarifs mentionnés sur la base des informations fournies par les participants) ;

A noter : la plupart des jardins sont accessibles partiellement seulement aux personnes à mobilité réduite (allées étroites ou gravillonnées, terrasses, escaliers).

Pensez au covoiturage pour vous rendre dans les jardins !



PROGRAMME NATIONAL EN LIGNE SUR :

<http://rendezvousauxjardins.culturecommunication.gouv.fr/>





**CLIQUEZ SUR LE NOM DES DÉPARTEMENTS
POUR ACCÉDER DIRECTEMENT AUX JARDINS**

Les informations contenues dans ce programme sont arrêtées
à la date du 8 avril 2016. Pour obtenir le programme complet,
connectez-vous sur le site des Rendez-vous aux jardins 2016.

AIN

- ▶ 1 à 2 - Bourg-en-Bresse
- ▶ 3 - Buellas
- ▶ 4 - Châtillon-sur-Chalaronne
- ▶ 5 - Cuisiat
- ▶ 6 à 7 - Fareins
- ▶ 8 - Ferney-Voltaire
- ▶ 9 - Joyeux
- ▶ 10 - Loyes
- ▶ 11 - Misérieux
- ▶ 12 - Péron
- ▶ 13 - Priay
- ▶ 14 à 15 - Saint-Bernard
- ▶ 16 - Saint-Didier sur-Chalaronne
- ▶ 17 - Torcieu
- ▶ 18 à 21 - Trévoux
- ▶ 22 - Viriat

RENDEZ-VOUS AUX JARDINS 2016
3 – 4 – 5 JUIN 2016
AUVERGNE-RHÔNE-ALPES



Bourg-en-Bresse

1 – MONASTÈRE ROYAL DE BROU : DE BROU À L'APOTHICAIERIE, HISTOIRE DE PLANTES MAGIQUES ET MYTHOLOGIQUES

63, boulevard de Brou
01000 Bourg-en-Bresse
Tél. 04 74 22 49 40
www.bourgenbressetourisme.fr



Visite commentée de deux sites emblématiques de l'Ain pour découvrir la symbolique et l'usage des végétaux dans l'art, l'architecture et la médecine.
• Horaires : Sam 14h30 à 17h
5 personnes minimum 25 maximum
Inscription obligatoire : 04 74 22 49 40
accueil@bourgenbressetourisme.fr

2 – PARC DE LA PRÉFECTURE DE L'AIN

45, avenue Alsace Lorraine
01000 Bourg-en-Bresse
Tél. 04 74 32 30 00
www.pref.ain.gouv.fr

Le parc rompt avec la tradition des jardins à la française, pour s'inspirer des parcs anglais du XIX^e siècle où règne le pittoresque. Son charme vient de l'absence de géométrie, du respect de l'architecture de la nature. Le boulingrin, espace engazonné, descend en pente douce sur l'étang. Il est cerné d'allées menant à l'abri des regards. Un élagage doux respecte la silhouette de chaque essence.



Visite libre, visite commentée.
• Horaires : Dim 13h30 à 18h

Buellas

3 – PARC BOTANIQUE

727, chemin de la Teyssonnière
01310 Buellas
Tél. 04 74 24 26 41
www.parcdelateyssonniere.fr

Parc paysager à l'anglaise (privé) de 15 ha créé au XIX^e siècle. Pelouses et bosquets de conifères ou d'arbres à feuillage caduc, alternent avec des pièces d'eau. Au détour d'un sentier, on découvrira un pavillon de musique néo-classique, un jardin zen, une serpentine avec sa passerelle romantique, des sculptures et des perspectives...



À la découverte d'une belle nature.
Visite libre, exposition.
• Horaires : Dim 14h à 19h
Tarif : payant

Châtillon-sur-Chalaronne

4 – ANCIEN HÔPITAL ET APOTHICAIERIE

Place Saint-Vincent-de-Paul
01400 Châtillon-sur-Chalaronne
Tél. 04 74 55 15 70
www.museetraditionsetvie.fr

L'ancien hôpital royal de Châtillon du XVIII^e siècle est l'un des plus beaux témoins du patrimoine hospitalier. Découvrez la cour de l'ancien hôpital qui dispose d'un petit jardin de simples constitué de plantes médicinales, ainsi que le jardin à l'arrière des bâtiments, mêlant fleurs, arbres fruitiers, potager et plantes médicinales d'ici et d'ailleurs en lien avec l'apothicairerie de 1814, mais aussi la chapelle et la tisanerie, le tout au pied des remparts de la ville.



Visite commentée, exposition.
Explorez l'ancien hôpital et ses jardins pour un voyage autour du monde. Devenez apothicaire d'antan entouré d'élixirs de longue vie et de chocolat de santé, soigneusement rangés dans les 120 pots d'origine en faïence de Meillonnas.
Vous pourrez déguster des mets exotiques.
• Horaires : Sam, Dim 14h à 18h
3 visites d'une heure à 14h 15h30 et 17h
Inscription recommandée : 04 74 55 15 70
musee@chatillon-sur-chalaronne.org





Cuisiat

5 – POTAGER ET VERGER CONSERVATOIRES DU MUSÉE DÉPARTEMENTAL DU REVERMONT

40, rue principale
01370 Cuisiat
Tél. 04 74 51 32 42
www.ain.fr

Le jardin conservatoire du musée du Revermont (6 000 m², créé en 1986), riche de 650 espèces et variétés rares ou locales de plantes et de 250 arbres fruitiers, allie plaisir des sens et découverte du patrimoine végétal.



Cultiver la biodiversité. Atelier pour découvrir les techniques de base pour sélectionner les portegraines, trier et conserver les semences.

- Horaires : Sam 10h à 18h
Inscription recommandée : 04 74 51 32 42
musees.ain@ain.fr
Les horaires peuvent évoluer
merci de vous renseigner avant de venir



Fareins

6 – PARC DU CHÂTEAU BOUCHET

42, place de la Bascule 01480 Fareins
Tél. 04 74 67 83 37
www.ars-trevoux.com - contact@ars-trevoux.com

Situé en plein cœur du village de Fareins, le parc du château Bouchet, bordé d'une allée de 38 tilleuls, d'une superficie de 5 ha, abrite 13 essences d'arbres remarquables de par leur rareté et leur taille : hêtre à feuilles laciniées d'une circonférence de 335 cm, chênes de 35 m de haut, séquoia géant, if, cèdre... Une éolienne, une glacière, des ponts et un pigeonnier font également partie de l'ensemble.

Jardin public



- ArtFareins 2016 : « Sculptures & Parcs en Val de Saône ». Visite libre et exposition d'une trentaine de sculptures/installations monumentales installées dans le parc du château.
- Horaires : Sam, Dim 11h à 19h

- Les chœurs au jardin : Les chorales du territoire Dombes Saône Vallée se réunissent pour un concert commun dans le parc du château.
- Horaires : Dim 17h à 19h
(en cas de pluie une solution de repli sera prévue)

7 – CHÂTEAU DE FLÉCHÈRES

Allée de Fléchères
01480 Fareins
www.chateauflecheres.com

Autour du fameux château du XVII^e siècle, qui occupe une motte féodale, se déploie un parc de 40 ha. Des éléments du jardin classique ont survécu : grand parterre, bassin avec fontaine à marmousets, allées de tilleuls, grands ifs et buis taillés. Au début du XIX^e siècle, les bosquets réguliers ont été transformés en parc à l'anglaise. De beaux arbres invitent à la promenade et à la rêverie.



- Rendez-vous au jardin de Fléchères
Visite libre, payante et sans inscription du jardin et cuisines du château
- Horaires : Sam, Dim 10h à 12h et 14h30 à 17h30
Tarif : payant



Ferney-Voltaire

8 – CHÂTEAU DE VOLTAIRE

Allée du château
01210 Ferney-Voltaire
Tél. 04 50 40 53 21
www.voltaire.monuments-nationaux.fr

Ce domaine du XVIII^e siècle, aujourd'hui public, appartenait à Voltaire. Le parc de 7 ha a été aménagé simultanément avec le château qui domine le site : au sud, des charmilles et vers l'ouest, un jardin à la française (pièce d'eau et large terrasse). Voltaire avait fait aménager des ouvertures dans la frondaison des arbres en contrebas de la terrasse pour dégager la vue vers les Alpes.



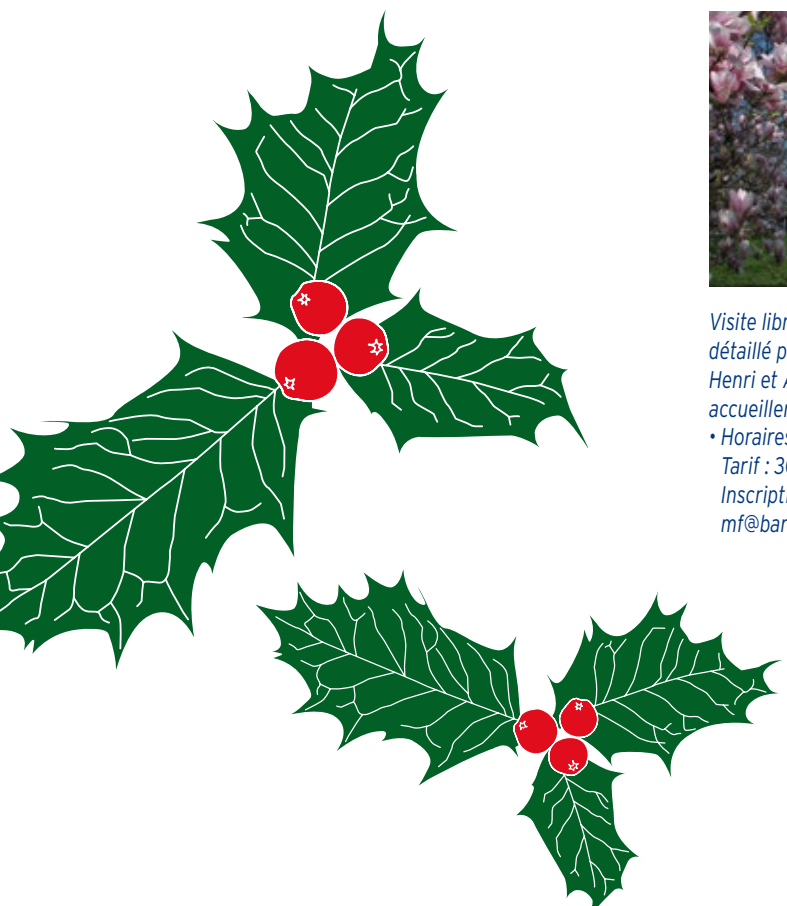
- Visite libre.
- Horaires : Ven, Sam, Dim 10h à 13h et 14h à 18h

- Visite commentée pour découvrir, à travers l'histoire des jardins, le personnage de Voltaire, l'évolution du domaine et le programme de travaux de restauration entrepris.
- Horaires : Ven. 11h, 14h30, 16h
Sam, Dim 10h30, 11h30, 14h30, 15h30, 16h30
Inscription recommandée : 04 50 40 53 21
chateau-de-voltaire@monuments-nationaux.fr
Tarif : 5.50€, gratuit pour les jeunes de 18 à 25 ans ressortissant de l'UE et pour les moins de 18 ans

Ferney-Voltaire (suite)

8 – CHÂTEAU DE VOLTAIRE (SUITE)

Apiculture mode d'emploi !
Découverte de l'apiculture et de son matériel,
dégustation de miel.
Animation proposée par l'association des apiculteurs
de l'arrondissement de Gex.
• Horaires : Sam, Dim 10h30 à 13h et 14h30 à 17h



Joyeux

9 – PARC DU CHÂTEAU DE JOYEUX

01800 Joyeux
Le parc paysager de la propriété de Joyeux, construite entre 1897 et 1901, a été conçu par l'architecte paysagiste Henri Duchêne. Les perspectives sont axées sur le paysage ; au pied de chaque façade du château, une terrasse à la française offre une vision particulière de ce parc de 10 ha. Vue sur une pièce d'eau et sur un étang qui situe bien le site en Dombes, pays des étangs.



Visite libre ou commentée à l'aide d'un document détaillé pour vous guider dans ce parc créé par Henri et Achille Duchêne. Les propriétaires vous accueilleront.
• Horaires : Sam, Dim 14h à 19h
Tarif : 3€ à partir de 15 ans
Inscription obligatoire : 06 80 36 98 48
mf@barbentane.eu

Loyes

10 – VISITE DU PARC DU CHÂTEAU DE LOYES

Rue du château de Loyes
01800 Villieu-Loyes-Mollon
Parc privé de 5 ha composé en deux parties : un jardin à la française conçu au XVIII^e siècle qui domine la plaine de l'Ain et un jardin paysager créé au XIX^e siècle. Poype du XVI^e siècle, ouvrages d'art, orangerie et miroir d'eau. Ouvert du 15 juillet à fin septembre.
Visite libre.
Un guide de visite sera remis aux participants
• Horaires : Sam 14h à 19h Dim 14h à 19h
Tarif : 3 € à partir de 18 ans, étudiants gratuit
bbjrh@hotmail.fr - 06 80 96 30 72



Misérieux

11 – CENTRE HORTICOLE DE PRODUCTION DE LA VILLE DE LYON

301, route de Messimy
01600 Misérieux
Créé en 1990 sur une surface de 19,5 ha, le centre horticole de production produit annuellement un demi-million de plantes (annuelles, vivaces, arbustes) qui sont ensuite plantées dans les parcs et jardins de la Ville de Lyon. Située sur la commune de Misérieux à 35 km de Lyon, cette vaste pépinière est composée de deux pôles : le pôle de floriculture, composé de plusieurs serres et d'une chaîne de rempotage, et le pôle pépinière, constitué de cultures en pleine terre et en contenant.



Visite commentée.
• Horaires : Sam 10h à 12h
Dim 10h à 12h et 14h à 16h
Inscription recommandée : 04 72 69 47 62



Péron

12 - LE VERGER TIOCAN

Chemin du verger Tiochan - Greny
01630 Péron
Tél. 04 50 59 14 77
www.verger-tiocan.asso.cc-pays-de-gex.fr

Verger conservatoire de 2,3 ha où 150 variétés de pommiers, poiriers et pruniers, représentants du riche patrimoine fruitier local, sont conduites en mode naturel.



Visite libre ou guidée
• Horaires : Sam 10h à 12h30 et 14h30 à 18h
Dim 14h à 18h



Priay

13 – JARDIN DU CLOS DE LA CORNIÈRE

281, chemin du Mas Falcon
les Carronnières
01160 Priay
Tél. 04 74 39 24 04 - 06 15 60 44 86
www.leclosdelacorniere.sitew.com

Jardin d'agrément privé (5000 m²) créé en 2006 à la limite des Dombes. Composé de chambres de verdure aux ambiances variées : japonisante, romantique, aquatique autour de 2 bassins... et planté de vivaces, de rosiers et de quelques arbres à écorce remarquable. Le jardin classé refuge LPO (Ligue de protection des oiseaux) possède également un potager et un verger.



Visite libre ou commentée par les propriétaires
• Horaires : Ven, Sam, Dim 9h30 à 19h



Saint-Bernard

14 – PARC DU CHÂTEAU DE SAINT-BERNARD

152, rue Suzanne Valadon
01600 Saint-Bernard
Tél. 04 74 00 37 62
www.chateau-de-saint-bernard.fr

Jardin privé de 2 ha créé en 2003, situé dans le cadre d'un château XVII^e et XIX^e siècles. Jardin régulier constitué de carrés thématiques, labyrinthe de 600 pommiers et poiriers, roseraie.



Visite libre et démonstration de techniques
« L'art de la taille fruitière ancienne ».
• Horaires : Sam, Dim 10h à 12h et 14h à 18h
Tarif : 3€, gratuit pour les moins de 18 ans

15 – ESPACE CHABRIER

01600 Saint-Bernard
www.ars-trevoux.com

Découverte du village de Saint-Bernard.

Visite commentée, circuit, atelier et animations pour petits et grands proposées par l'association Spinosa au cœur du village de Saint-Bernard autour du jardin et des abeilles. Un ou deux jardins privés seront ouverts pour l'occasion. Buvette et restauration légère sur place.

Conférence « Un rucher dans mon jardin »
• Horaires : Dim 11h et 15h

Découverte des plantes mellifères et ateliers créatifs, artistiques et jardinage pour les enfants.
• Horaires : Dim 10h à 16h

Saint-Didier-sur-Chalaronne

16 – LE PARC DES JARDINS AQUATIQUES

257, moulin des Vernes
01140 Saint-Didier-sur-Chalaronne
Tél. 04 74 04 03 09
www.musee.lesjardinsaquatiques.fr

Parc paysager privé d'1,5 ha, créé en 1994. Lieu de détente aux inspirations asiatiques, composé d'une multitude de bassins qui permet de découvrir le patrimoine végétal local, mais aussi des plantes exotiques telles les mythiques lotus, sans oublier le ballet aquatique des carpes Koï et du jardin des Bambous où vous pourrez en observer une cinquantaine de variétés. La rivière qui sillonne au milieu des massifs est agrémentée d'une cascade de 3 m de haut.



Visite libre et animations. Au gré d'une promenade conviviale et ludique, vous pourrez participer à différentes animations : quiz, lectures théâtralisées pour petits et grands... Horaires des ateliers à définir en fonction des participants.

Plus d'infos sur notre site Internet
<http://parc.lesjardinsaquatiques.fr> courant mai.

• Horaires : Ven, Sam 9h30 à 18h30. Dim 14h à 18h
Tarif : 5,50€, gratuit pour les moins de 18 ans



16 – LE PARC DES JARDINS AQUATIQUES (SUITE)

Visite et lectures théâtralisées pour scolaires.

• Horaires : Ven 9h30 à 18h30

Inscription obligatoire :
gestionlesjardinsaquatiques.fr



Torcieu

17 – ROSERAIE-JARDIN DU LION D'OR

Chemin des plantées
01230 Torcieu
Tél. 06 09 01 94 68
www.roseraieliondor.fr

Jardin de 4000 m² créés en 2010 par deux artistes et un professeur d'horticulture. Situé sur une colline sauvage, ce jardin de roses anciennes et de légumes rares est cultivé avec toutes les nouvelles techniques innovantes bio.



Visite commentée « Découvrir le BRF, moyen de culture exceptionnel ». Le BRF, bois raméal fragmenté, méthode inventée au Canada dans les années 1960, permet de ne pas arroser, de ne pas mettre d'engrais, de créer des plantes robustes qui n'ont pas besoin de soins, de ne pas désherber et de recréer du sol ou humus. Nous vous ferons découvrir cette méthode, nous présenterons notre collection de roses anciennes ainsi que d'autres méthodes pour couvrir le sol.

• Horaires : Ven, Sam, Dim 11h à 19h

Tarif : Payant

Inscription recommandée : 06 09 01 94 68

Trévoux

18 – CIRCUIT « FRANÇOIS TREYVE : SA VIE, SON ŒUVRE »

Place de la terrasse
01600 Trévoux
Tél. 04 74 00 36 32 - 04 74 08 10 76
www.ars-trevoux.com
contact@ars-trevoux.com

Sur les pas de François Treyve, horticulteur, paysagiste, obtenteur. Ce circuit dans Trévoux vous permettra de découvrir sa vie et son œuvre, de la place de la terrasse, en passant par le clos, puis devant la maison de sa fille, Marie Treyve, avant de rejoindre enfin le parc public à son nom.

• Départ : Place de la terrasse

Horaires : Sam 16h30 à 17h30, durée : 1h



Trévoux

19 – MÉDIATHÈQUE LA PASSERELLE TRÉVOUX

3, place de la passerelle
01600 Trévoux
Tél. 04 74 00 36 32 - 04 74 08 10 76
www.ars-trevoux.com

Exposition « Vengeance Curiosités végétales ». Présentation des photos de Mme Parolai, collectionneuse et chercheuse de trésors arboricoles.

- **Horaires :** Sam 10h à 19h
10h30 : Vernissage - Rencontre de l'artiste accompagnée de M. Eric Zaneti, paysagiste.
10h-19h : Exposition.



20 – PAVILLON DES ARTS

Place de la passerelle
01600 Trévoux
Tél. 04 74 00 36 32 - 04 74 08 10 76
www.ars-trevoux.com

Conférence par Mme Nathalie Pintus, professeur historienne de l'art, consultante en tourisme culturel autour du sujet « La couleur dans l'art des jardins » à travers les travaux du chimiste Chevreul, datant du XIX^e siècle, sur la perception des couleurs par l'œil humain, mais aussi à travers les peintres impressionnistes qui ont étudié la lumière et ont puisé leur inspiration dans les parcs et jardins.

- **Horaires :** Sam 14h30 à 16h (Durée : 1h30)



21 – CINÉMA LA PASSERELLE

Place de la passerelle
01600 Trévoux
Tél. 04 74 00 36 32 - 04 74 08 10 76
www.ars-trevoux.com, contact@ars-trevoux.com

Projection documentaire « Peindre le jardin moderne ». Des artistes comme Monet, Van Gogh, Bonnard, Picasso et Matisse ont utilisé le jardin comme thème fort de leur œuvre. Ces grands artistes sont rassemblés dans une exposition innovante du Cleveland Museum of Art et de la Royal Gallery of Arts de Londres. De l'exposition elle-même à la beauté des jardins, nous partons en voyage pour découvrir comment le jardin moderne était utilisé pour explorer de nouvelles idées radicales et merveilleuses.

- **Horaires :** Sam 20h30 à 22h
Dim 17h à 18h30, durée 1h30
Tarif : 6,80€, 5,50€ (tarif réduit)



Viriat

22 – DOMAINE DU CHÂTEAU DE FLEYRIAT

472, chemin du château de Fleyriat
01440 Viriat
Tél. 04 74 23 75 26
www.chateaufleyriat.com

Domaine privé, le château de Fleyriat, érigé en 1867 par l'architecte Édouard Corroyer, domine un jardin d'agrément dessiné par le maconnais Derussy. Du château partent quatre allées, dont le tracé forme ensuite un dessin de pétales. Outre les arbres d'essences variées, le parc est orné de deux pièces d'eau, l'une accueillant une rocaille, et l'autre une petite « île ». Un bief alimenté par les eaux de la Reyssouze et muni d'un système hydraulique ancien est situé en contrebas.



Visite libre ou commentée « Éveil printanier de fleurs en charmilles ».

- **Horaires :** Sam, Dim 10h à 12h et 14h à 18h
Tarif : 4€, gratuit pour les moins de 18 ans
Inscription recommandée : 04 74 23 75 26
fleyriat@free.fr

Entrée par la grille verte au 472, chemin du château de Fleyriat, en bout de l'allée L. Vabre à la grille verte.



ALLIER

- 1 à 2 - Nérès-les-Bains
- 3 - Saint-Gérard-de-Vaux
- 4 - Saint-Léon
- 5 - Taxat-Senat
- 6 - Thionne
- 7 - Villeneuve-sur-Allier

RENDEZ-VOUS AUX JARDINS 2016
3 – 4 – 5 JUIN 2016
AUVERGNE-RHÔNE-ALPES



Néris-les-Bains

1 – OFFICE DE TOURISME

Boulevard des arènes
03310 Néris-les-Bains

Visite commentée « Balade de l'apothicaire »
à la découverte des plantes médicinales.

- Horaires : Sam 15h à 16h
Limité à 30 personnes
Inscription obligatoire : 04 70 03 11 03

Circuit « Course à pied la ronde des parcs ».
Circuit Poussins et Benjamins : 1000 m, circuit
Minimes et Cadets : 3200 m, Relais à 2 à partir
de Juniors : 9600 m. Épreuve ouverte aux licenciés
et non licenciés. Certificat médical à fournir.
Autorisation parentale pour les mineurs.
<http://larondedesparcs-neris.olympie.in>
• Horaires : Sam 17h à 19h
Inscription recommandée : 04 70 03 11 03
Tarif : gratuit pour les Poussins-Benjamins, 2€
Minimes-Cadets, 6€ Relais à 2

2 – ESPLANADE DU CASINO

03310 Néris-les-Bains

Visite théâtralisée « Crime au jardin ». Sous forme
d'un Cluedo géant, parcourez les parcs de la ville, et,
au fil des énigmes, trouvez le coupable du crime au
jardin !

- Horaires : Dim 15h à 16h.
Inscription recommandée : 04 70 03 11 03
Office de Tourisme ou sur place
Tarif : 15€. Rendez-vous Esplanade du Casino

Saint-Gérand-de-Vaux

3 – LE JARDIN DU CHÂTEAU DE SAINT-GÉRAND

Château de Saint-Gérand
03340 Saint-Gérand-de-Vaux



Animations pour petits et grands dans les jardins du
château.

- Horaires : Sam, dim 15h à 18h

Saint-Léon

4 – LES GRAND'MÈRES CÈDRES

03220 Saint-Léon
Tél. 04 70 42 17 88
www.lejardindesgrandmerecedres.sitew.fr

Le jardin des Grand'Mères Cèdres est discret et
mystérieux, il ne se découvre pas au premier regard.
Autour de la maison, sous de très vieux arbres, s'est
composé année après année un environnement
d'ombres, de couleurs et d'ambiances, parfois
sculptural, mais aussi des espaces vivants et
nourriciers : potager, vergers, basse-cour, pigeonnier...



Visite commentée « Jardin d'agrément, vivrier,
créatif... ».

- Horaires : Sam 13h à 19h
Dim 10h à 12h30 et 13h30 à 19h
Inscription recommandée : 04 70 42 17 88
s.d.l.schreiner@wanadoo.fr
Tarif : 3€ au bénéfice de l'association JAS
(jardin art et soin)



Taxat-Senat

5 - LE JARDIN DU COLOMBIER

8, route du colombier
03140 Taxat-Senat
Tél. 04 70 56 63 17
www.jardinducolombier.fr

Jardin fleuri de 2 ha entourant une ancienne ferme bourbonnaise et son colombier. Dans un écrin d'arbres et d'arbustes, vous vous laisserez charmer par les coloris et les effluves parfumées. Collection de pivoines (sur rdv en avril mai), de rosiers et de vivaces.



Visite commentée « Histoire d'un jardin fleuri ».
Un conte en couleurs autour d'arbres et d'arbustes,
de collections de pivoines et de rosiers.
• Horaires : Sam, dim 15h à 18h
Inscription recommandée :
04 70 56 63 17
06 82 69 21 10
jardinducolombier@free.fr
Tarif : 3€, gratuit pour les moins de 12 ans



Thionne

6 - PARC DE SCULPTURES MONUMENTALES AU CHÂTEAU DES FOUGIS DES FOUGIS

Château des Fougis
03220 Thionne



Créatures colorées dans le Bourbonnais
Visite libre ou visite commentée « Erich Engelbrecht et la couleur ». Au cours d'une visite guidée dans le parc des sculptures, ainsi que dans la collection privée de sa veuve en exposition à l'intérieur du château des Fougis, on vous laissera connaître l'utilisation par l'artiste Erich Engelbrecht de la couleur dans son œuvre artistique.

• Horaires : Ven, sam, dim 10h à 18h
Tarif : Payant
Inscription recommandée :
09 61 52 14 12,
06 83 71 24 93
www.engelbrecht.fr/french/parc/visites
www.engelbrecht.fr
info@engelbrecht.fr



Villeneuve-sur-Allier

7 - ARBORETUM ET CHÂTEAU DE BALAINE

03460 Villeneuve-sur-Allier

Parc paysagé à l'anglaise du XIX^e siècle, classé MH et Jardin remarquable, de 20 ha.



Visite libre, circuit, exposition. Payant
• Horaires : Ven, sam, dim 9h à 12h
et 14h à 17h
Tarif : 10 €, gratuit pour les moins de 12 ans
Inscription obligatoire : 06 70 11 55 32



ARDÈCHE

- ▶ 1 - Alba-la-Romaine
- ▶ 2 - Alboussière
- ▶ 3 à 4 - Annonay
- ▶ 5 - Chassiers
- ▶ 6 - Fabras
- ▶ 7 à 8 - Largentière
- ▶ 9 à 10 - Privas
- ▶ 11 - Rocles
- ▶ 12 - Roiffieux
- ▶ 13 - Ruoms
- ▶ 14 à 15 - Tournon-sur-Rhône
- ▶ 16 - Vals-les-Bains

RENDEZ-VOUS AUX JARDINS 2016
3 – 4 – 5 JUIN 2016
AUVERGNE-RHÔNE-ALPES



Alba-la-Romaine

1 - LE JARDIN DU MONDE

À proximité du théâtre antique et de la salle polyvalente.
07400 Alba-la-Romaine
Tél. 04 75 52 42 02

Jardin privé d'1 ha, créé en 2009 par Monsieur Jobert, passionné de botanique et de cactus. Ce jardin foisonne d'arbres et de plantes rares, de yuccas, de plantes d'Afrique du Sud et abrite plus de 2000 cactus installés dans toute sorte de serres construites en matériaux de récupération.



Visite libre, visite commentée.
Présentation de savoir-faire et de nouvelles plantations par le propriétaire-jardinier.
• Horaires : Ven, Sam, Dim 9h à 18h



Alboussière

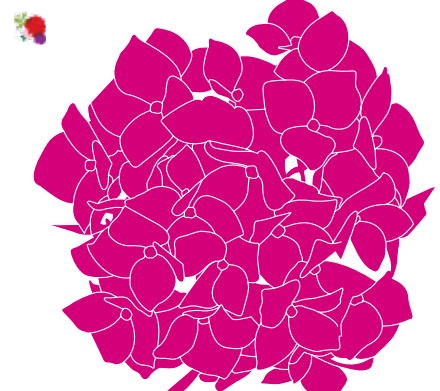
2 - JARDIN LA TERRE PIMPRENELLE

La Terre Pimprenelle
07440 Alboussière
Tél. 04 75 58 00 27
www.sites.google.com/site/jardinlaterrepimprenelle

Jardin paysager privé (1 ha), créé en 2001 par Raphaël Benedetti, structuré sur le nombre d'or. Pénétrez dans les ellipses et les spirales pour découvrir des plantes rares aux formes et feuillages méconnus, d'originales pierres géantes, des œuvres d'art. Des bassins et un ruisseau accueillent des plantes aquatiques.



Visite libre, visite commentée, exposition, spectacle, projection, lecture.
• Horaires : Ven 8h à 19h
Sam 8h à 21h30
Dim 8h à 20h
Tarif : 6€, 4€ pour les moins de 12 ans



Annonay

3 - JARDIN « LES ALAVERTS »

Toissieu
07100 Annonay
Tél. 04 75 67 13 83

Jardin de moyenne montagne sur un coteau largement ouvert sur la Vocance, il renferme de nombreuses espèces rares de végétaux : conifères, feuillus, arbustes et vivaces, ainsi que plus de 150 variétés anciennes de rosiers.



Visite commentée par le propriétaire ou visite libre
• Horaires : Sam, Dim 10h à 18h
départ toutes les heures
Groupe limité à 10 personnes
Tarifs : 3€



4 - PARC MIGNOT

Place de la Libération
07100 Annonay
www.mairie-annonay.fr
www.vieuxquartiersannonay.blogspot.fr

Ce parc de 0,7 ha, propriété de la ville depuis 1943, a été réalisé fin XVIIIe siècle par le pépiniériste Jean-Baptiste Jacquemet-Bonnefont pour Antoine Peyron, toilier à Annonay. Situé sur un promontoire rocheux et structuré en terrasses, il est composé d'un jardin à la française autour de deux grands bassins et d'une partie plus paysagère et naturelle. Un potager composé de parcelles individuelles et d'un jardin partagé a été mis à la disposition d'une association de quartier dans la partie basse du parc.



Animations pour scolaires autour de la biodiversité
• Horaires : Ven 9h30 à 15h30 (toutes les heures)
Inscription obligatoire : 06 08 03 98 87
philippe.grange7@wanadoo.fr

Visites, ateliers, animations, conférence... ayant trait à la biodiversité et animés par de nombreux intervenants.
• Horaires : Sam, Dim 9h30 à 18h30
Renseignements sur le programme : 06 08 03 98 87
philippe.grange7@wanadoo.fr



Chassiers

5 - LE MAS DES FAÏSSES

Hameau de Chalabrèges
07110 Chassiers
Tél. 04 75 88 34 51
www.masdesfaisses.com

PREMIÈRE PARTICIPATION

Le mas des Faïsses est une belle bâtisse en pierre du XVIII^e siècle. Situé dans les Cévennes ardéchoises, à 5 km de Largentière, il est planté au milieu d'un domaine de 10 ha.



Visite commentée en compagnie de jardiniers « propres » pour apprendre à utiliser un minimum d'eau, à recycler ses propres déchets...
• Horaires : Ven, sam, dim 9h à 12h et 13h30 à 19h
Plus d'infos et itinéraire détaillé sur <http://www.masdesfaisses.com>



Fabras

6 - JARDINS DU CHÂTEAU DU PIN

Château du Pin
07380 Fabras
Tél. 04 75 38 05 26
www.chateaudupin.org

Jardin d'artiste contemporain privé de 3 ha, conçu par Martine Diersé autour d'un château du XVI^e siècle. Composé en trois parties, il accueille des sculptures contemporaines et des fleurs de céramique installées parmi les roses anciennes, iris, pivoines, glycines, plantes aromatiques et potagères.



Visite libre, visite commentée, exposition.
• Horaires : Sam, dim 10h à 12h et 14h à 18h
Tarif : 5€, 2,5€ pour les moins de 12 ans

Largentière

7 - LES JARDINS DU MOULINET

Route de Valgorge
07110 Largentière
Tél. 04 75 39 20 30

Jardin privé de 2500 m², situé aux abords d'une ancienne usine de moulinage de soie du XIX^e siècle. Foisonnement de plantes, légumes, fleurs et petits fruits cultivés en terrasses. Atmosphère de jardin de curé.



Visite libre, visite commentée. Une promenade jalonnée de poèmes dans les jardins en terrasses d'une ancienne usine de soie, dans une ambiance méditerranéenne.
• Horaires : Sam, dim 15h à 18h



8 - LA ROSERAIE DE BERTY

07110 Largentière
Tél. 04 75 88 30 56
www.roseraie-de-berty.com

Créé en 1984 par Eléonore Cruse, ce jardin de 7000 m² met en scène plus de 700 variétés anciennes de roses dans une vallée reculée autour d'une bâtisse du XVII^e siècle. Ne subissant aucun traitement, cette roseraie unit culture et nature le long d'une petite rivière.



Visite libre de la roseraie au bord d'un cours d'eau, salon de thé, possibilité de pique-nique et vente de roses en conteneur.
• Horaires : Ven, sam, dim 10h à 18h
Tarif : 5€, gratuit pour les moins de 12 ans



Privas

9 – CLOÎTRE ET JARDIN DES RÉCOLLETS

Rue des Récollets
07000 Privas
Tél. 04 75 64 06 44
www.mairie-privas.fr

Ce jardin médiéval clos enserré dans ses murs, du XII^e siècle, faisait partie de l'enceinte du château seigneurial détruit en 1621. À partir de 1643, il est devenu le jardin des moines récollets, puis par la suite, le jardin du collège. Depuis 1966, c'est un jardin public de 1500 m² ouvert à la promenade et à la détente.



Visite libre, spectacle. Venez découvrir le projet « Un petit coin de jardin » mené dans le cadre des temps d'activités périscolaires des écoles René Cassin et Roger Planchon, et profitez d'un spectacle « Les contes de mon jardin », de Raphaël Faure de la Cie du Théâtre des Chemins (tout public, à 17h).
• Horaires : Ven 16h30 à 18h

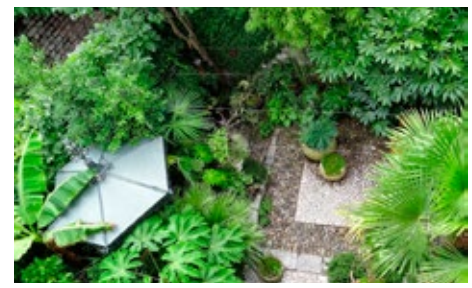


Spectacle et concert « En scène et en musique... au cloître des Récollets » : Représentation de la pièce de théâtre « Quatre vents pour un cerf-volant » de Jean-Louis Sauzade (17h), concert festif, en partenariat avec l'A.D.A.C. : 1e partie consacrée aux musiques latines et jazz ; 2e partie consacrée aux musiques actuelles (20h). Barbecue proposé par les Amis du Conservatoire (en fonction du temps).
• Horaires : Sam 17h à 20h

10 – JARDIN DE BÉSIGNOLES

6, boulevard de Bésignoles
07000 Privas
Tél. 06 28 23 23 91
jardindexotiques.blogspot.fr

Jardin urbain privé, créé en 2001 par Anthony Bazin paysagiste, conçu autour d'une maison du début du XIX^e siècle. Ce jardin clos dont le fil conducteur est l'exotisme est composé d'une succession de petits jardins aux identités différentes. Une sélection de végétaux aux apparences exotiques, mais tous parfaitement rustiques, est plantée de manière très dense en jouant sur les contrastes de feuillages. Les plantes graphiques, de par leur port, évoquent des contrées lointaines. Le traitement des sols est remarquable : mosaïques de pierre de basalte, travertin et billes de verre ou calades de galets.



Visite commentée.
• Horaires : Sam, dim 9h à 17h30
Inscription obligatoire : 06 28 23 23 91
jardindebesignoles@yahoo.fr
Tarif : 3€. Maximum 10 personnes par visite

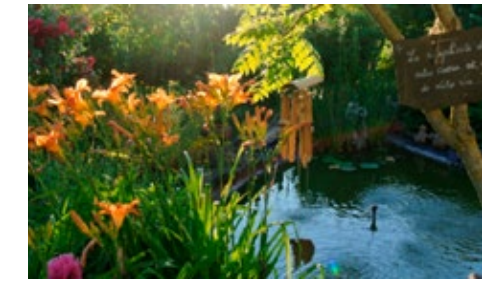


Rocles

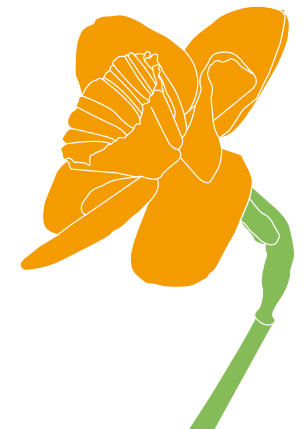
11 – LE JARDIN DE NELLY

Bouteillac
07110 Rocles
Tél. 06 63 13 81 36
www.lejardindenelly.com

Ce jardin romantique privé de 2500 m² créé en 1982, est planté de rosiers, d'arbustes peu courants, de bulbes, d'iris, d'hémérocailles, de vivaces originales et de rustiques. La mare avec ses plantes aquatiques et ses nombreux hôtes complètent la biodiversité.



Visite libre ou commentée par le propriétaire de ce petit écrin écologique où l'accueil et la convivialité sont cultivés comme le jardin, au naturel.
• Horaires : Sam, dim 10h à 19h
Participation libre



Roiffieux

12 – LES JARDINS DE BROGIEUX

155, route de Chardon 07100 Roiffieux
Tél. 04 75 67 64 21
www.les-jardins-de-brogieux.fr

Ce jardin privé de 2 ha, créé au XVIII^e siècle, offre une vue imprenable sur la chaîne des Alpes. Dotés de terrasses à la française, agrémentés de bassins, ces jardins abritent agrumes, lauriers et palmiers en vases d'Anduze et sont ornés de buis taillés en topiaires, un cèdre du Liban et un if de Chine. Une exposition permet de fixer quelques jalons de l'histoire de ce jardin et de l'époque de sa création.



Visite commentée.

- Horaires : Visite toutes les heures
Sam, dim 10h à 12h et 14h à 19h
Tarif : 4€, gratuit pour les moins de 18 ans.

"Conférence scientifique pour apprécier les couleurs de la nature, quelques notions fondamentales sur la lumière et la perception des couleurs.

- Horaires : Sam 17h à 18h



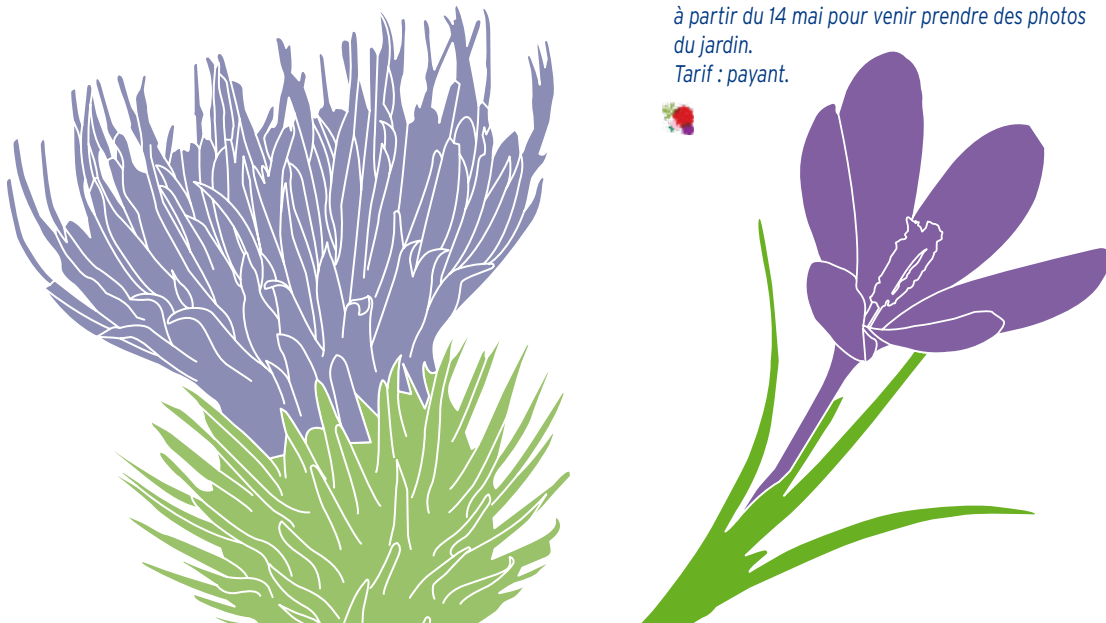
Atelier de calligraphie avec des couleurs obtenues à base de plantes.

- Horaires : Dim 14h à 18h



Exposition et remise de prix du concours photos sur les couleurs du jardin.

- Horaires : Dim 17h à 18h
Inscription obligatoire : 06 71 17 68 75
à partir du 14 mai pour venir prendre des photos du jardin.
Tarif : payant.



Ruoms

13 – ROSERAIE DES POMMIERS

Rue fontaine des pommiers
07120 Ruoms
Tél. 04 75 88 30 56
www.roseraie-de-berty.com

Jardin privé d'1 ha, créé en 2004 par Eléonore Cruse et intégré dans le paysage agricole. Collection mêlant variétés anciennes fruitières à 700 variétés anciennes de roses et d'autres rosacées, clématites, bulbes et pivoines. Le jardin, conçu pour ne recevoir qu'un entretien minimum, allie l'utile à l'esthétique.



Visite libre dans un verger doublé d'une roseraie, conservatoire où l'on peut déjeuner.

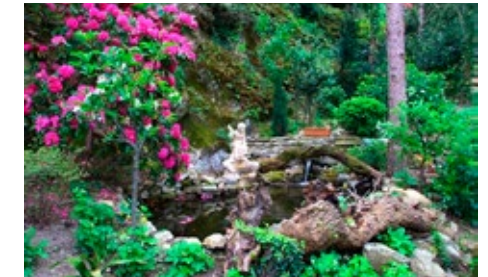
- Horaires : Ven, sam, dim 10h à 22h
Inscription recommandée :
06 46 86 07 16
04 75 88 30 56
aladin@roseraie-des-pommiers.com

Tournon-sur-Rhône

14 – LE JARDIN D'ÉDEN

8, rue Lachanal
07300 Tournon-sur-Rhône
Tél. 04 75 07 05 27
www.edenparc.eu

Ce parc privé d'1 ha, entouré de fortifications Renaissance, a appartenu aux Cordeliers puis aux religieux de Notre-Dame. La restauration de l'ensemble met en valeur l'eau, très présente sur le site, grâce au ruisseau qui alimente bassins et fontaines ornés de statues. Les zones ombragées alternent entre les terrasses secrètes et fleuries, et les chemins étroits qui conduisent jusqu'au belvédère qui domine la vallée du Rhône.



Visite libre ou commentée « Pause au Jardin d'Éden : un parcours au cœur d'une douce aquarelle ».

- Horaires : Ven, sam, dim 09h à 19h
Inscription recommandée :
06 11 10 28 64
04 75 07 05 27
lejardinededen07@free.fr
Tarif : 3,50 €, 1€ pour les moins de 14 ans



Tournon-sur-Rhône

15 – JARDINS SUSPENDUS DU CHÂTEAU-MUSÉE DE TOURNON-SUR-RHÔNE

14, place Auguste Faure
07300 Tournon-sur-Rhône
Tél. 04 75 08 10 30
www.chateaumusee-tournon.com

Dominant le Rhône et la ville depuis son piton rocheux, le château de Tournon a été construit entre le X^e et le XVI^e siècle. Le château possède une vaste cour d'honneur et deux terrasses suspendues, créées en 1570 sur les ruines du premier château pour la terrasse sud et aménagée en 1600 pour la terrasse nord, qui offrent un point de vue incomparable sur le paysage et le fleuve.



Visite libre des terrasses.
• Horaires : Ven, dim 14h à 18h
(le château-musée sera exceptionnellement fermé le samedi 4 juin)

Vals-les-Bains

16 – LE PARC THERMAL

Les parcs
07600 Vals-les-Bains
Tél. 04 75 37 42 08
www.vals-les-bains.com

Parc thermal public ombragé de 3 ha, aux arbres centenaires remarquables, aux massifs fleuris, traversé par la rivière la Volane, et sa source intermittente jaillissant toutes les 6 heures.



Visite libre, animation pour scolaires.
• Horaires : Ven, sam, dim 8h à 20h



CANTAL

- 1 - Anglards-de-Salers
- 2 - Bassignac
- 3 - Mourjou

RENDEZ-VOUS AUX JARDINS 2016
3 – 4 – 5 JUIN 2016
AUVERGNE-RHÔNE-ALPES

Anglards-de-Salers

1 - LE VERGER DE DÉDUIT

Château de la Trémolière
Le Bourg
15380 Anglards-de-Salers

Jardin contemporain, d'inspiration médiévale, le verger de Déduit est né du mariage entre l'imaginaire pictural de la collection de tapisseries « Le bestiaire fantastique », classée Monument historique, et de l'imaginaire littéraire du précieux écrit « Le roman de la rose ».



Visite libre.

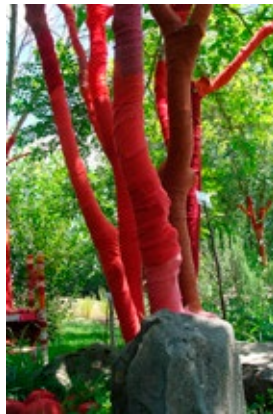
• Horaires : Ven, Sam, Dim 10h à 12h
et 14h à 19h

Bassignac

2 - LE JARDIN DÉLIRANT

Lieu-dit Parensol
15350 Bassignac

Un jardin haut en couleur, habillé de délires textiles qui changent au fil des saisons selon l'inspiration de Michèle Dallon, land artiste et propriétaire du lieu. Arbres enrubannés, objets détournés, théâtre de marionnettes, hamacs, cabanes à surprises et déguisements ... une découverte à chaque pas. Pour grands et petits. Les enfants adorent ! Un petit monde tendre et feutré, poétique et artistique, où le réel se confond avec l'imaginaire.



• Horaires : Sam, Dim 10h à 20h
Visite libre de 10h à 20h. Visite guidée samedi à 15h. Atelier de teinture végétale dimanche à 15h.
Inscription recommandée : 09 61 58 82 53
Tarif : Visite libre : 2€/adulte, 1€/enfant - Visite guidée : 5€/adulte, 1€/enfant - Atelier teinture : 12€



Mourjou

3 - MAISON DE LA CHÂTAIGNE

Le Bourg
15340 Mourjou

Écomusée ayant une architecture de corps de ferme (grange, four à pain, séchoir à châtaigne, maison typique). Verger conservatoire et châtaigniers remarquables.



Visite libre et visite commentée des jardins de la Colette. Entrez dans un monde couleur châtaigne, bourré d'images et de sons, de sculptures et d'objets, de parfums et de saveurs.

• Horaires : Ven, Sam, Dim 14h30 à 18h



DRÔME

RENDEZ-VOUS AUX JARDINS 2016
3 – 4 – 5 JUIN 2016
AUVERGNE-RHÔNE-ALPES

- ▶ 1 - Allex
- ▶ 2 - Beaumont-Monteux
- ▶ 3 - Bourg-de-Péage
- ▶ 4 - Chabeuil
- ▶ 5 - Châteaudouble
- ▶ 6 - Châteauneuf-sur-Isère
- ▶ 7 à 8 - Die
- ▶ 9 - Grignan
- ▶ 10 - Hauterives
- ▶ 11 - La Garde-Adhémar
- ▶ 12 - Livron-sur-Drôme
- ▶ 13 - Montélier
- ▶ 14 - Montélimar
- ▶ 15 à 16 - Montvendre
- ▶ 17 - Ratières
- ▶ 18 - Saint-Jean-en-Royans
- ▶ 19 - Sainte-Croix
- ▶ 20 à 26 - Valence

Allex

1 - JARDIN DE LA GARE DES RAMIÈRES

Route de Grâne
26400 Allex
Tél. 04 75 41 04 41
www.lagaredesramieres.com

Jardin de 4200 m² créé en 2007 et géré par la communauté de communes. Il est composé d'un verger conservatoire, d'une prairie à papillons, d'une mare pédagogique et d'un conservatoire de plantes messicoles. 100 variétés de plantes rhônalpines agrémentent ce jardin sauvage de la maison de la réserve naturelle des Ramières.



Venez découvrir à quoi servent les couleurs des insectes et des fleurs. Atelier « Autour de la ruche » pour découvrir le monde fascinant des abeilles autour de la ruche vitrée. Visites guidées du jardin à l'aide d'un livret.

• Horaires : Sam, Dim 14h à 18h



Beaumont-Montoux

2 - JARDIN ZEN D'ERIK BORJA

530, chemin du Jardin Zen
26600 Beaumont-Montoux
Tél. 04 75 07 32 27
www.erikborja.fr

Jardin privé (3 ha) créé par Erik Borja. Ce jardin d'artiste est composé d'une succession de 5 jardins japonais - jardins d'accueil, de méditation, de thé, de promenade et du dragon - et d'un jardin méditerranéen. Une bamboueraie clôt l'ensemble situé en bord de rivière.



Visite libre du jardin et de l'exposition des œuvres de l'artiste Paca Sanchez.

• Horaires : Ven, Sam, Dim 10h à 18h
Tarif : 5€

Bourg-de-Péage

3 - BOIS DES NAIX

Rue Jacques Prévert, Bois des Naix
26300 Bourg-de-Péage
04 75 05 26 22

PREMIÈRE PARTICIPATION

Propriété du XVIII^e siècle. Avec des arbres aujourd'hui centenaires et des centaines de variétés de plantes terrestres et aquatiques, les douze hectares du Bois des Naix constituent le deuxième plus grand parc urbain de Rhône-Alpes, après celui de la Tête d'or à Lyon.



Découverte historique, botanique et légendaire du Bois des Naix.

Visite commentée à deux voix pour découvrir l'histoire et les richesses de ce parc aménagé au XVIII^e siècle. Venez respirer, flâner et découvrir un écrin de verdure au bord des rives de l'Isère.

• Horaires : Sam 14h30 à 16h30

Pour votre sécurité, la ville se réserve le droit de fermer le parc pour son entretien ou à cause de mauvaises conditions météorologiques.

RV : parking du cimetière
rue Jacques Prévert 26300 Bourg-de-Péage

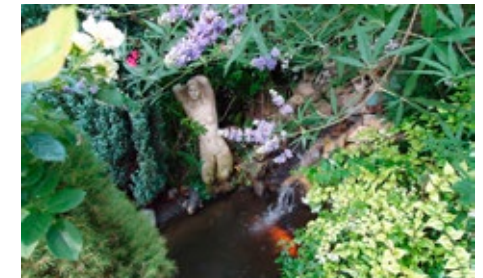


Chabeuil

4 - LE CLOS FLEURI

15, allée des Vignes
26120 Chabeuil
Tél. 04 75 59 07 90
www.lejardinleclosfleuri dansladrome.com

Jardin privé créé en 1998. Plus de 500 espèces de végétaux rares ou exotiques, rosiers, vivaces et petits fruitiers, ornent ce petit jardin de 500 m².

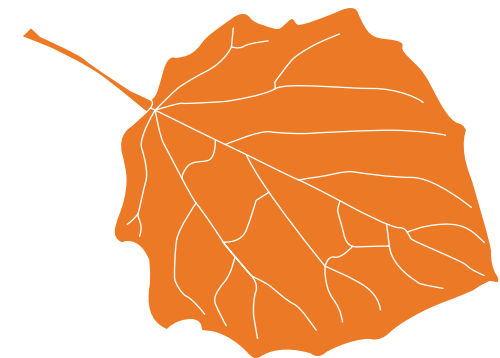


Visite commentée par le propriétaire pour découvrir son approche du mariage des couleurs.

• Horaires : Ven, sam, dim 8h à 12h et 13h à 19h

Tarif : 3€, gratuit pour les enfants

Inscription recommandée : 04 75 59 07 90



Châteaudouble

5 - JARDIN D'AVRIL

Chemin des Perpoints
26120 Châteaudouble
Suivre fléchage depuis le centre du village.
Parking 60m avant le jardin.
Tél. 04 75 59 48 71

Jardin privé de 1800 m² créé en 2002 à 400 m d'altitude. Après avoir longé la haie méditerranéenne, vous découvrirez dans ce jardin ornemental, le potager (280 m²), les arbres fruitiers, la serre, la cascade, la pergola, la gloriette...



Visite libre ou commentée par le jardinier propriétaire. Ateliers de sensibilisation à l'environnement, proposés par l'association « Cap au sud » (élèves BTS GPN à la MFR de Mondy).
Sam 9h à 19h. Dim 10h à 18h
• Horaires : Tarif : participation libre reversée à l'association « Cap au sud » pour aider au financement de son stage de coopération à l'étranger (Argentine)

Châteauneuf-sur-Isère

6 - VERGER CONSERVATOIRE DU CLOS FOUGÈRES

Quartier Les Fougères
26300 Châteauneuf-sur-Isère
Tél. 04 75 71 80 94
www.closfougères.com

Verger privé de 52 ha, dédié en partie à la conservation de plus de 110 variétés de pêches, du XVI^e siècle à nos jours.



Visite commentée.
• Horaires : Sam 10h30 à 12h
Tarif : 2€

Die

7 - JARDINS FAMILIAUX DE L'AUBE

Face à l'école Chabestan
26150 Die
www.lespotagersrares.blogspot.fr

PREMIÈRE PARTICIPATION

Jardins vivriers composés d'un potager, d'un verger, de jardins familiaux, d'un jardin de simples.



Visite libre et commentée, ateliers, démonstration de techniques et savoir-faire et déjeuner partagé aux « Potagers rares », potagers biologiques et partagés, rassemblant plus de soixante-dix jardiniers sur 3 sites à Die (Aube et Perrier).
• Horaires : Sam 10h à 19h

8 - MUSÉE ARCHÉOLOGIQUE DE DIE ET DU DIOIS

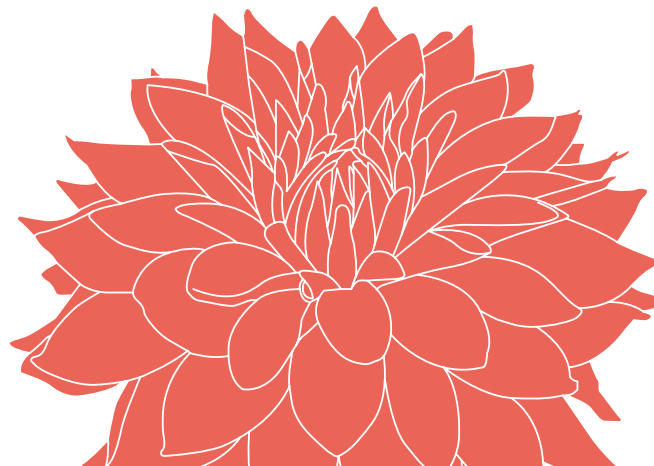
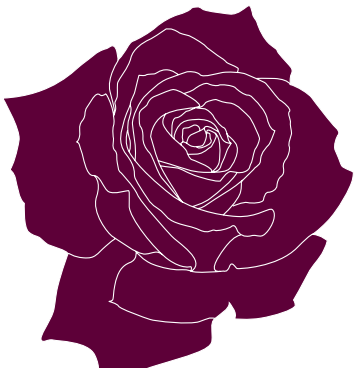
11, rue Camille Buffardel
26150 Die
Tél. 04 75 22 40 05
www.museediois.wix.com/madd

PREMIÈRE PARTICIPATION



Visite libre.
• Horaires : Sam 14h à 21h

Atelier pour enfant « Crée ton auto-portrait ! ». Après s'être familiarisés avec l'œuvre de Giuseppe Arcimboldo, les enfants s'attelleront à leur auto-portrait. Tout en couleurs et en motifs horticoles
• Horaires : Sam 15h à 16h30 et 17h à 18h30
Inscription recommandée : 04 75 22 40 05
akania@mairie-die.fr (limité à 10 participants)
Tarif : 5€





Grignan

9 - GRIGNAN, PIERRES ET ROSES ANCIENNES

Mairie de Grignan - Place Sévigné
26230 Grignan
Tél. 04 75 46 53 97 - 06 95 12 40 98
www.grignan-rosesanciennes.com

L'ancien bourg médiéval fortifié, blotti au pied de son château, abrite une exceptionnelle collection de roses anciennes, dont l'abondante floraison habille les vieux murs d'une somptueuse parure. Quelque 400 rosiers de plus de 150 variétés, offrant une étonnante diversité de formes, de couleurs et de senteurs, accompagnent ainsi les visiteurs dans leur découverte du village. Membre des villages botaniques de la Drôme.



Circuits pédestres guidés « couleurs des roses », par les membres de l'association.

Départ de l'espace Sévigné.

• Horaires : Sam 10h à 11h et 15h à 16h30

(durée entre 1h et 1h30)

Inscription recommandée :

04 75 46 53 97 - 06 95 12 40 98

Tarif : 3€, gratuit pour les moins de 18 ans



Hauterives

10 - FANTASIES VÉGÉTALES

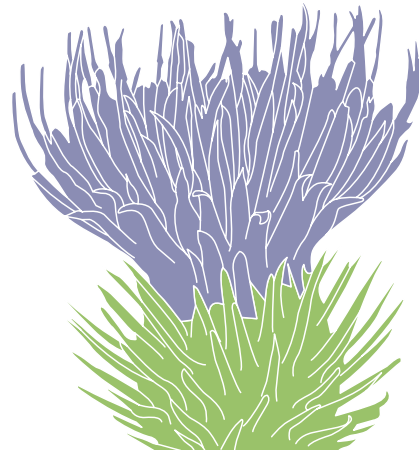
Rendez-vous
au parking du Palais idéal du Facteur Cheval
26390 Hauterives
Tél. 06 01 93 61 21
www.villagebotaniquehauterives.com

Depuis 1992, des massifs ordonnés selon un circuit défini sont installés dans Hauterives : massifs des plantes consommables, savant mélange de légumes et de fleurs, massifs de l'horoscope, des tortueux, des 5 sens, des greffes, des graminées, des gigantismes et nanismes, des nuances...



Visite commentée des 11 massifs avec animations sur certains pour reconnaître les plantes et les fleurs à partir du goût, du toucher, des couleurs...

• Horaires : Sam, dim 14h à 18h



La Garde-Adhémar

11 - LE JARDIN DES HERBES

Le Village
26700 La Garde-Adhémar
Tél. 06 32 38 71 04
www.la-garde-adhemar.com

Créé en 1990 par Danielle Arcucci, ce jardin public contemporain de 3000 m² domine la vallée du Rhône. Regroupées par forme, couleurs et vertus médicinales, 200 herbes ornent les terrasses selon différents dessins géométriques, passages ombrés, cascade, et parterre en forme de soleil.



Visite libre et foire aux plantes (place de l'église)

• Horaires : Sam 8h30 à 16h

« Si les herbes m'étaient contées ». Visite libre ou commentée, botanique et ludique des plantes de la pharmacopée du XXI^e siècle.

• Horaires : Sam, dim 15h à 18h

Inscription recommandée : 06 32 38 71 04



Livron-sur-Drôme

12 - JARDIN DUPRÉ LA TOUR

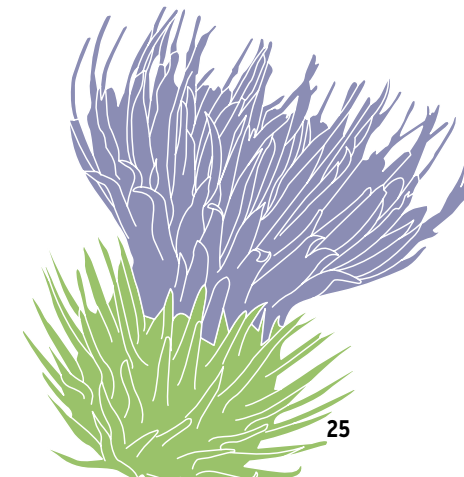
Ferme de la Tour
869, route de la Voulte
26250 Livron-sur-Drôme
(Entrée Livron et La Voulte, après le pont de l'A7)
Tél. 04 75 85 50 73
www.duprelatour.paysage.fr

Jardin privé d'exposition d'1 ha de Dupré la Tour Paysagiste. Ambiances paysagères et végétales multiples : médiévale, asiatique, aquatique...



Autour d'une pièce d'eau, venez découvrir plusieurs scènes de jardin : idées, expositions de photos, décoration, animations pour enfants. Un jardin se construira devant vous tout le long du WE.

• Horaires : Sam, dim 10h à 18h



Montélier

13 – LES 3 JARDINS DE MONTÉLIER

Chemin de Loches
26120 Montélier
www.montelier.com



Nous vous invitons à découvrir les 3 jardins publics du charmant village de Montélier, également village botanique d'arbres et d'arbustes à baies décoratives et gustatives. Jardin sémaphore, jardin mexicain et jardin des rêves attendent petits et grands pour une découverte haute en couleur (programme disponible sur <http://www.montelier.com> et sur la page Facebook de la commune).

• Horaires : Sam, Dim 10h à 18h



Montélimar

14 – LES JARDINS PÉDAGOGIQUES DU CENTRE D'ÉTUDES FORESTIÈRES ET AGRICOLES

103, avenue de Rochemaure
26200 Montélimar
Tél. 04 75 01 34 94
www.cefa26.org

Propriété privée de 7 ha. Encadrés par les enseignants et formateurs, les élèves du C.E.F.A ont conçu et réalisé un ensemble comprenant un arboretum, un jardin médiéval, un jardin contemporain, un jardin à la française, un massif sec, un massif acide, un espace méditerranéen et une pépinière pédagogique. Des panneaux informent le visiteur sur l'historique et la conception des jardins qui a débuté dans les années 1980.



Visite libre des différents types de jardins (à la française, médiéval, contemporain...) réalisés et entretenus par les élèves de C.E.F.A. Exposition sur le bois et les arbres à la xylothèque pour découvrir la diversité des arbres et des arbustes de nos forêts.

• Horaires : Sam, Dim 9h à 17h

Montvendre

15 – JARDIN ZEN

26120 Montvendre
A 1km 500 au sud du village.
Route communale avec panneaux indicateurs du Jardin Zen
Tél. 04 75 59 00 97

Ce jardin zen privé de 2000 m² est la copie architecturale du Ryoan-Ji au Japon. Pierres dressées sur lit de graviers dans un environnement botanique extrême-oriental et méditerranéen.



Visite libre, visite commentée (groupe de 20 personnes).

• Horaires : Ven, Sam, Dim 09h à 20h

Montvendre (suite)

16 – JARDIN DES SABLES

Chemin des sables
26120 Montvendre
Tél. 06 68 19 92 17

Jardin paysager privé de 1,2 ha créé en 1997. Situé en plein champ, il propose des centaines de ligneux à écorces décoratives, à feuillages particuliers, à floraisons étalées, à parfums puissants ou plus subtils, aux fructifications particulières.



Exposition vente de la pépinière, « La grange aux érables », spécialisée dans les érables japonais et autres arbres et arbustes de collection.

• Horaires : Sam, Dim 14h à 18h

Garden partie XVIII^e siècle avec démonstration de danses, de musiques et de costumes d'époque avec la troupe Monteliso Salto.

• Horaires : Sam 14h30 à 18h



Ratières

17 – LE JARDIN DE LA TOUR DE RATIÈRES

La Tour
26330 Ratières
Tél. 04 75 68 62 97

Jardin contemporain privé (5 ha), dessiné par Paolo Tonini, situé au pied d'une tour du XIV^e siècle. Différentes terrasses et espaces ornés de sculptures contemporaines : allée de rosiers, jardin de type médiéval, jardin des roses, jardin italien.



Visite libre.
• Horaires : Sam, Dim 14h à 19h

Saint-Jean-en-Royans

18 – JARDIN DE THÉ

Chemin de Coplet
26190 Saint-Jean-en-Royans
Tél. 06 83 47 25 16

Au milieu de forêts de chênes et de charmillles, irrigué de rivières et de sources, au cœur du Vercors, Coplet est un espace de nature protégé, conçu et dédié à la cérémonie japonaise du thé. Dans un environnement de 15 ha de forêts, Franck Armand a créé des îlots de jardins de mousse minutieusement entretenus.



Visite commentée.
• Horaires : Ven 16h.
Sam, Dim 11h à 14h30 et 16h
Inscription recommandée :
06 83 47 25 16
franck.armand@mirokou.com

Sainte-Croix

19 – JARDIN BOTANIQUE DU MONASTÈRE DE SAINTE-CROIX

Le village 26150 Sainte-Croix
A 10km de Die
www.le-monastere.org

Le jardin botanique de l'ancien monastère de Sainte-Croix (300m²), jardin privé créé en 2000 et réaménagé en 2011, présente une collection de 300 espèces alimentaires, médicinales et artisanales, classées par famille et par usage, selon une recherche historique et ethnologique sur le patrimoine végétal de la vallée de la Drôme.



Visite guidée du jardin botanique médiéval et jardin de plantes tinctoriales et textiles. Venez découvrir et observer un bon nombre de plantes utiles et majeures à l'époque médiévale, ainsi que quelques autres espèces tinctoriales introduites en Europe plus récemment et d'usage signifiant. Le jardin de plantes tinctoriales vous permettra de cheminer dans l'histoire de la couleur et de la teinture textile, d'observer des échantillons et de comprendre les procédés.

Visite du parc, à deux voix, sur les cueillettes anciennes.

• Horaires : Dim 11h à 18h
(visite guidée toutes les heures).
Tarif : participation libre pour la visite guidée
5€ pour la visite à deux voix



Valence

20 – PARC JOUVET

Avenue de la Comète 26000 Valence
Tél. 04 75 79 20 86

Parc public de 7 ha, créé au début du XX^e siècle par des architectes paysagistes de renom (Vacherot, Redont, Touret, Martinet). De style composite, il associe style à la française et décor paysager.



Visite commentée et atelier pour scolaires « Le parc Jovet en couleurs ». Fixons les couleurs du parc Jovet sur le papier. Après observation du parc depuis le belvédère, réalisation d'une œuvre collective en papier collé pour recréer les impressions colorées laissées dans l'imaginaire des enfants.

• Horaires : Ven 8h30 à 12h30 et 13h30 à 16h30
RV sur le belvédère du parc Jovet.
Durée : 50 minutes
Inscription obligatoire : 04 75 79 20 86



Visite commentée du parc Jovet, riche de nombreux végétaux et d'arbres anciens remarquables, et de la roseraie qui prend une place particulière dans la composition de ce jardin inscrit au titre des monuments naturels et des sites de caractère artistique, historique, scientifique, légendaire ou pittoresque.

• Horaires : Dim 10h30





Valence

21 – JARDIN D'INSPIRATION MÉDIÉVALE DE SAINT-RUF

12, rue Ambroise Paré
26000 Valence
Tél. 04 75 79 20 86
www.ville-valence.fr

Jardin clos d'inspiration médiévale de 350 m² créé en 2007, lisible à plusieurs niveaux : ethnobotanique, historique, symbolique, philosophique et métaphysique.



Odeurs, couleurs, paroles... visite commentée du jardin en mobilisant tous les sens.

- Horaires : Ven 8h30 à 11h30 et 13h30 à 16h30
RV à définir au moment de la réservation
- Durée : 45 minutes
- Inscription obligatoire : 04 75 79 20 86

22 – LE JARDIN DE L'ESCARGOT

4, rue de Mulhouse
26000 Valence
Tél. 04 75 42 26 52
www.arriat-jardins-paysages.com

Jardin de ville privé de 150 m², créé en 2010 au pied d'une maison 1930 par les paysagistes E. et F. Arriat. Aménagé en différentes scènes paysagères : jardin d'ombre, anglais, méditerranéen, japonais... Il est conduit depuis le premier jour "au naturel", sans aucun engrais industriel, herbicide, insecticide... Quelque 300 espèces botaniques adaptées y prospèrent dans un environnement sain et lui confèrent au fil des saisons tous les aspects que la nature peut nous offrir...



Visite libre, Visite commentée.
• Horaires : Sam, Dim 10h à 17h

23 – LES JARDINS PARTAGÉS DE L'OASIS RIGAUD

Rue Reynaldo Hahn 26000 Valence
Tél. 07 82 27 55 74
www.lemat.hotglue.me

En plein cœur du quartier de Fontbarlettes (ZUS), les jardins partagés du Mat représentent plus d'1 ha de verdure. Cet espace convivial est un lieu de vie pour tous et un écosystème en soi. Il accueille une biodiversité insoupçonnée au milieu du béton. L'Oasis Rigaud, noyau central de cet archipel vivrier, a donné naissance à une véritable dynamique de micro-paysannerie urbaine.



« L'oasis aux 1001 couleurs ».

- Horaires : Sam 10h à 19h
- De 11h à 12h : Inauguration du jardin des Jades, dernier né des jardins de l'association, par les jardiniers, sur le quartier du Plan (accès par la rue Jean Perrin).
- De 12h30 à 14h : Repas aux mille couleurs avec barbecue et salades créatives (payant, sur réservation).
- De 14h à 19h : Visite libre ou accompagnée, rencontres avec les jardiniers, expositions, projections, présentation des produits cultivés sur nos parcelles de production, animations à destination des enfants, création d'une œuvre artistique collective, stand des produits de l'association.
- Réservation pour le repas : 07 82 27 55 74

24 – MUSÉE DE VALENCE JARDIN DU PALAIS ÉPISCOPAL

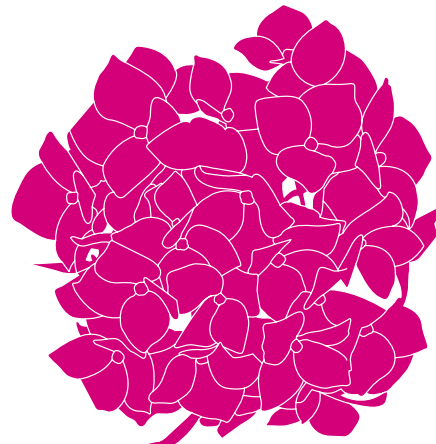
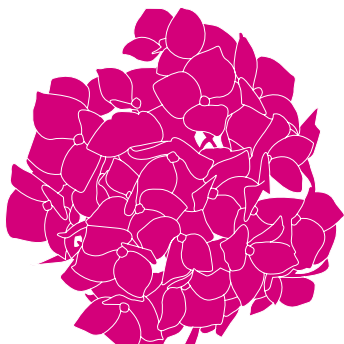
4, place des Ormeaux
26000 Valence
Tél. 04 75 79 20 80

Jardin de style français créé au XVII^e siècle au sud du palais épiscopal, avec des massifs géométriques et symétriques. On y trouve aujourd'hui différentes variétés d'arbres : marronnier à fleurs rouges, hêtre commun, charme commun, charmillie, sophora du Japon, cryptomeria du Japon, tilleul à petites feuilles, tilleul d'hiver, if commun, érable plane, érable de Norvège.



Visite gustative. Partez à la rencontre de certaines œuvres du jardin et des collections du musée avec le sens du goût. Une visite gustative d'œuvres du musée pour découvrir des tableaux mais aussi des sculptures avec de vrais morceaux d'art à l'intérieur... Des fleurs peintes associant odeurs, couleurs et goût, vos 5 sens seront mis en éveil !

- Horaires : Sam 10h à 18h
- (Réservée aux 200 premiers visiteurs)



Valence

24 – MUSÉE DE VALENCE JARDIN DU PALAIS ÉPISCOPAL

Pique-nique monochromatique : le rouge.
En 1997, l'artiste Sophie Calle décide de manger chaque jour un menu composé d'une seule et même couleur et de prendre ses repas en photo. Cette série photographique s'appelle le « Régime chromatique ». Sophie Calle y reprend à la lettre le penchant alimentaire d'un personnage présent dans le roman Léviathan de l'écrivain américain Paul Auster. Art et cuisine, goûts et couleurs se mélangent ! Nous avons choisi le rouge comme couleur du jardin et nous vous convions à un pique-nique monochromatique rouge dans le jardin du musée.

- Horaires : Dim 12h à 14h
- Tarif : 15€, 5€ pour les enfants
- Inscription obligatoire : 04 75 79 20 80



25 – LE JARDIN AUTOUR DE LA FONTAINE, CENTRE DES BAUMES L'ADAPT

L'ADAPT CMPR Les Baumes
43, avenue de la Libération
26000 Valence
Tél. 04 75 81 64 64

Jardin aromatique et floral adapté pour les personnes en situation de handicap. Cet espace partagé permet à tous de s'approprier les multiples plaisirs du jardin. Jardin privé réservé aux patients hospitalisés et à leur famille.



Visite libre, adaptée à tout public pour découvrir l'histoire du lieu, les atouts et les avantages d'un jardin sur le travail et l'apprentissage des gestes qui peuvent être réalisés en thérapie fonctionnelle auprès des patients en phase de rééducation. Le jardin du Centre des Baumes est investi par l'artiste Eric Maulavé qui présente son installation « Dédale et Icare ».

- Horaires : Sam 14h30 à 15h30

26 – PORT DE PLAISANCE DE L'ÉPERVIÈRE

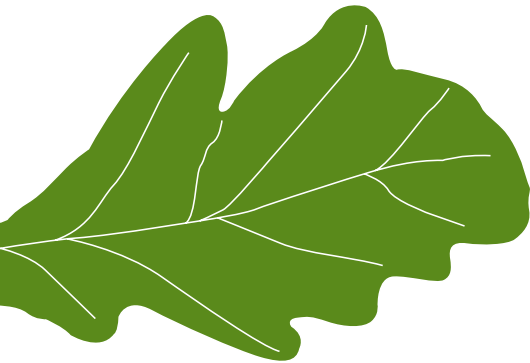
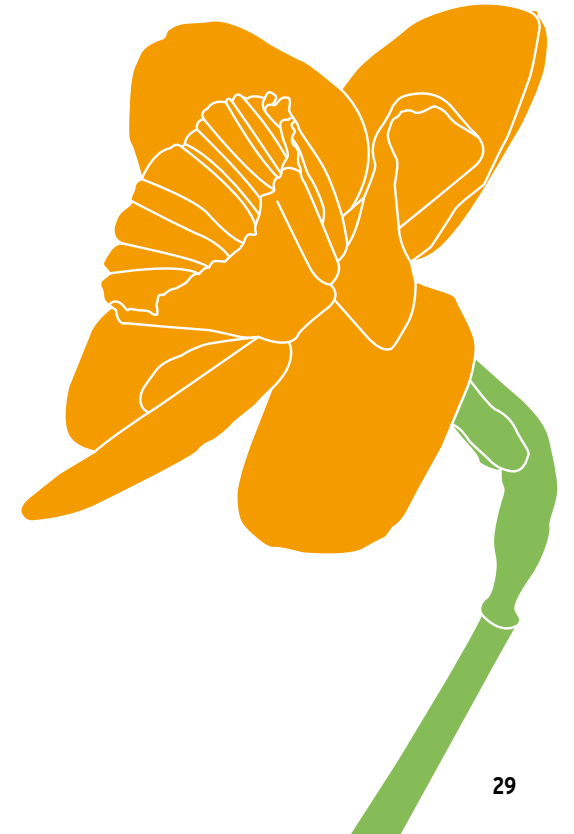
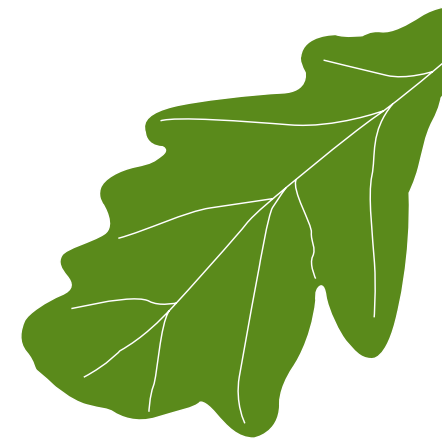
Chemin de l'Épervière
26000 Valence

Port associé à une capitainerie.



Visite commentée pour découvrir le site de l'Épervière, les nouveaux aménagements et les jardins participatifs.

- Horaires : Sam 14h30 à 15h30



ISÈRE

RENDEZ-VOUS AUX JARDINS 2016
3 – 4 – 5 JUIN 2016
AUVERGNE-RHÔNE-ALPES

- ▷ 1 - Anjou
- ▷ 2 - Beauvoir-en-Royans
- ▷ 3 - Bourgoin-Jallieu
- ▷ 4 - Châtenay
- ▷ 5 - Fontanil-Cornillon
- ▷ 6 à 7 - Grenoble
- ▷ 8 - Jarcieu
- ▷ 9 - Jarrie
- ▷ 10 à 11 -
La Côte-Saint-André
- ▷ 12 - La Mure
- ▷ 13 - La Sône
- ▷ 14 - La Tour-du-Pin
- ▷ 15 - La Tronche
- ▷ 16 - Le Touvet
- ▷ 17 - Moissieu-sur-Dolon
- ▷ 18 - Mottier
- ▷ 19 - Revel-Tourdan
- ▷ 20 - Saint-Antoine-l'Abbaye
- ▷ 21 -
Saint-Bonnet-de-Chavagne
- ▷ 22 à 23 -
Saint-Geoire-en-Valdaine
- ▷ 24 -
Saint-Jean-de-Bournay
- ▷ 25 - Saint-Laurent-du-Pont
- ▷ 26 - Sassenage
- ▷ 27 - Velanne
- ▷ 28 - Vernioz
- ▷ 29 - Vertrieu
- ▷ 30 - Villefontaine
- ▷ 31 - Virieu

Anjou

1 – CHÂTEAU D'ANJOU

15-17, chemin de l'église
38150 Anjou
Parking de l'église.
Entrée du domaine à 150 mètres du parking.
www.chateaudanjou.com

L'ensemble de ce domaine privé de 10 ha, entourant un château du XVIII^e siècle, a été remanié au XIX^e siècle par les architectes paysagistes Henri et Achille Duchêne. Les perspectives depuis la demeure ont été axées sur les jardins de style florentin, à la française ou de l'ombrage. Le parc paysager comprend des folies telles les ruines de Paris, la grotte d'Aphrodite et un système hydraulique. Ouvert d'avril à décembre (sauf novembre).



Visite guidée et musicale Lors de cette visite guidée, ponctuée de haltes musicales, vous serez accueillis par les marquis de Biliotti qui vous feront découvrir l'œuvre des architectes-paysagistes Henri et Achille Duchêne où chaque détail imaginé, pensé, chaque couleur, est un dialogue entre le château et les jardins. Avec la participation des chanteurs du Trente, sous la direction de Jean-Christophe Henry, professeur d'art lyrique, conservatoire de musique et de danse de Vienne.

• Horaires : Ven 10h à 16h
Sam 10h à 11h30 et 14h à 17h30
Dim 10h à 11h30

Inscription recommandée pour les groupes :
06 03 91 42 42
info@chateaudanjou.com

Tarif : 7€, 5€ pour les moins de 18 ans, gratuit pour les moins de 7 ans et pour les élèves des classes des écoles de la Communauté de Communes du Pays Roussillonnais et du Viennois, accompagnés de leurs enseignants et de leurs Atsem (agents territoriaux spécialisés des écoles maternelles).



Beauvoir-en-Royans

2 – LE JARDIN DES CARMES

Couvent des Carmes, ancienne route de Presles
38160 Beauvoir-en-Royans
Autoroute A49 (Grenoble/Valence)
sortie Saint-Marcellin à 5min.
Tél. 04 76 38 01 01
www.couventdescarmes.com

Propriété publique, ce jardin a été créé en 2009 au sein du couvent des Carmes (XIV^e siècle). D'inspiration médiévale, il comprend le jardin de simples construit en damiers, le jardin potager et ses légumes anciens, le verger (300 fruitiers).



Visite commentée du jardin médiéval et verger conservatoire, par l'association « les Fruits Retrouvés ».

• Horaires : Sam, dim 14h à 17h



Bourgoin-Jallieu

3 – PAILL'TERRE ET COMPAGNIE

3, impasse de la Maison Blanche
38300 Bourgoin-Jallieu
Arrêt Bous sieu, ligne D Ruban.
Tél. 06 85 30 29 12
www.bourgoinjallieu.fr

Lieu de jardinage collectif, biologique et convivial créé en mars 2008, sur un terrain de 2300 m².



Visites commentées pour découvrir l'histoire du jardin, les pratiques et les cultures. Ateliers de techniques de jardinage, jeux sur la nature, le compost... Découverte du monde des abeilles autour du rucher. Parcours aveugle pour réveiller les sens. Déjeuner partagé.

• Horaires : Sam 10h à 20h. Dim 10h à 19h





Châtenay

4 – LES JARDINS DE NATHANDINE

723, montée du Mont Joyeux
38980 Châtenay
Tél. 06 83 71 26 90

Jardin privé en pleine nature créé en 2000 (2 ha). De type paysager, il offre des ambiances variées et fleuries autour de deux pièces d'eau.



Visite libre et commentée du jardin paysagé, de la plantation de plantes aromatiques et médicinales, de la basse-cour. Démonstration de teintures à partir des plantes tinctoriales. Dégustation de tisanes, autres boissons et petite restauration au bar du Mont Joyeux sur le même site.

• Horaires : Ven, sam, dim 9h à 19h
(Durée : 45 minutes)

Tarif : 2,5€, par groupe de 5 minimum.

Inscription recommandée :

06 38 15 77 20 - 06 83 71 26 90 - 04 74 20 14 19

Fontanil-Cornillon

5 – JARDIN ETHNOBOTANIQUE DU FONTANIL

Rue du Moulin
38120 Fontanil-Cornillon
Tél. 04 76 56 56 50 - 04 76 56 56 46
www.ville-fontanil.fr

Jardin ethnobotanique (public) à vocation socioculturelle, créé en 2013 sur une parcelle de 120 m² au cœur du village. Une trentaine d'espèces végétales locales sont présentées.



Visite commentée, Gratuit, Sans inscription
L'équipe du jardin vous invite à découvrir les encres végétales et les différentes propriétés des plantes, à travers des ateliers, des visites commentées et des dégustations gourmandes.

• Horaires : Sam 14h à 16h :

14h : Atelier « Encres végétales » (Durée : 1h).

Réalisation de créations artistiques libres avec des encres fabriquées à base de végétaux.

15h : Atelier « Impressions végétales » (Durée : 1h).

Réalisation de teintures végétales et impression de végétaux (technique japonaise du Hapa-zome) sur différents supports.

Dim 10h et 16h : Visite guidée et dégustation de produits concoctés par les bénévoles du jardin (Durée : 1h).



Grenoble

6 – JARDIN PARTAGÉ COLEOPTERRE

70, rue Nicolas Chorier
38000 Grenoble
Tél. 04 76 21 29 09

Jardin partagé de 700 m², géré par l'association du centre social Chorier-Berriat.



Visite commentée par les jardiniers.

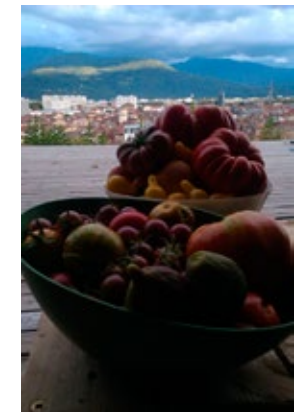
• Horaires : Sam 14h30 à 17h30



7 – LE JARDIN DES CAIRNS

Montée Cularo
38000 Grenoble
À pied uniquement. Marches à monter pour accéder au site.
www.lejardindescairns.org

Situé en contrebas des terrasses du musée dauphinois, le jardin (propriété publique) a été repensé et restauré par l'atelier multidisciplinaire des Cairns (AMCA) selon les principes de la permaculture. Il abrite aujourd'hui un rucher, un potager en terrasses, un verger... et fait partie du réseau des jardins ethnobotaniques en Chartreuse.



Visite libre, visite commentée.

• Horaires : Dim 15h à 18h30

Inscription recommandée :

contact@lejardindescairns.org



Jarcieu

8 – PARC ET JARDINS DU CHÂTEAU DE JARCIEU

151, route de Saint-Sulpice
38270 Jarcieu
Tél. 04 74 79 86 27
www.chateau-de-jarcieu.com

Parc privé d'1 ha créé au XVII^e siècle. Mélange composite et expérimental qui invite à la découverte de l'art des jardins, du Moyen Âge au XIX^e siècle.



- Visite libre, Visite commentée, Atelier, Exposition, Circuit, Animation pour scolaire Payant, inscription recommandée
- Visite libre ou guidée des jardins. Atelier « Couleurs et enluminure ». Parcours ludique « Détectives en Herbes ». Exposition « Tout sur le compostage ».
- Visite-atelier pour scolaires « Découverte et création au jardin ». Découverte du parc avec son potager médiéval, plantes aromatiques et médicinales, arbres séculaires ; initiation à la biodiversité et aux cultures associées. Développement des cinq sens, avec des fleurs, des feuilles aux odeurs étonnantes comme le cacao, le chewing-gum et l'ananas, mais aussi par le toucher d'écorces, de feuilles de velours... Puis atelier pédagogique de création d'herbier.

Horaires : Ven 9h à 18h
Inscription obligatoire : 04 74 79 86 27



- Visite guidée et interactive des jardins. Voyage sensoriel du Moyen Âge au XIX^e siècle, avec une sensibilisation à la biodiversité et sa préservation. Du potager médiéval, plantes aromatiques, médicinales, arbres séculaires... au parc à l'anglaise.
- Atelier « Couleurs et enluminure », pour découvrir l'origine des couleurs, leurs utilisations dans l'histoire, et au cours duquel les enfants réalisent une enluminure avec des encres végétales.
- Parcours ludique « Détectives en Herbes » : en famille, résolvez des charades, découvrez les végétaux du parc autrement et gagnez un cadeau.
- Exposition « Tout sur le compostage ».
- Visite libre à l'aide d'un dépliant-guide.

• Horaires : Dim 15h à 18h
Inscription obligatoire pour l'atelier : 04 74 79 86 27
Tarif : 5€ (visite et animations autour des jardins), ou bien 7€ (avec en plus la visite guidée du château et du musée de faïence).

Jarrie

9 – CLOS JOUVIN

100, montée de la Creuse
38560 Jarrie
Tél. 04 76 68 88 01

Parc paysager à l'anglaise agrémenté de fontaines et vastes espaces conçus par les frères Luizet, célèbres architectes paysagistes lyonnais, pour les gantiers Jouvin.

Visite guidée du musée de la chimie et du parc du clos Jouvin.
• Horaires : Sam 14h30 à 17h30
Tarif : 8€, tarif réduit 6€, gratuit pour les moins de 5 ans.
Inscription obligatoire : Office de tourisme de Grenoble ou en ligne sur le site internet www.grenoble-tourisme.com

La Côte-Saint-André

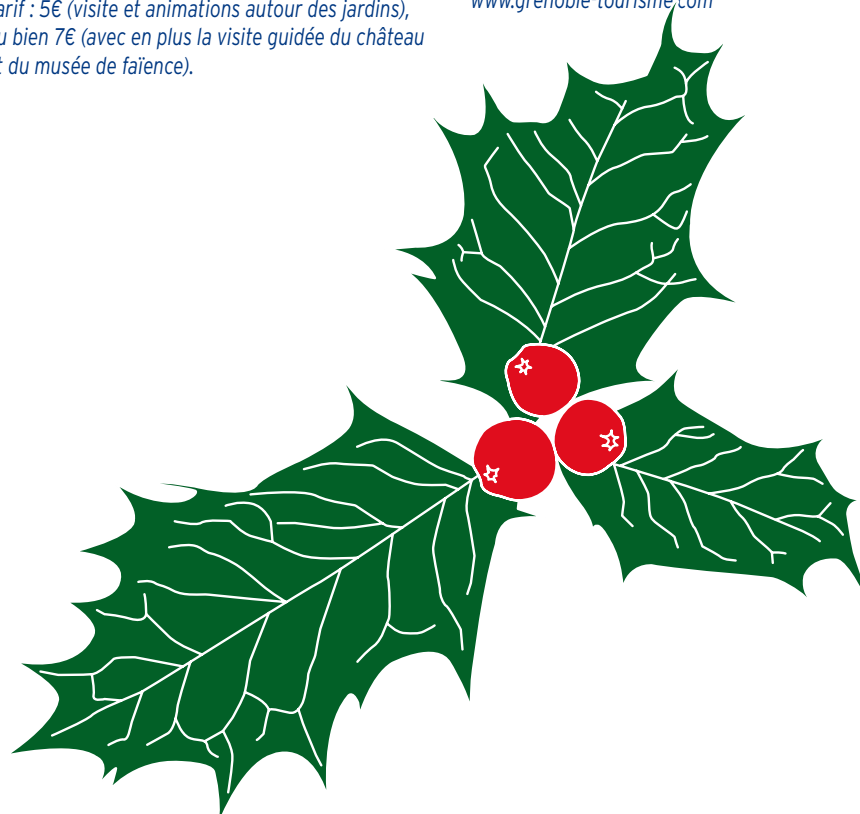
10 – JARDIN DU PAVILLON MERCIER

1, avenue Victor Hugo
38260 La Côte-Saint-André
Tél. 04 74 54 62 45
www.blenvironnement.pagesperso-orange.fr

Jardin potager fleuri de 940 m² au cœur de la ville, entretenu collectivement par l'association Bièvre Liers Environnement depuis l'été 2014 dans l'esprit d'un lieu de rencontre et d'échange pour la pratique du jardinage éco-responsable. Paillages et autres techniques de gestion économe, accueil de la biodiversité, compost de quartier, haie rustique.



Visite libre, visite commentée.
• Horaires : Sam 10h à 18h.





La Côte-Saint-André

11 – JARDIN DU MUSÉE HECTOR-BERLIOZ

69, rue de la République
38260 La Côte-Saint-André
Tél. 04 74 20 24 88
www.musee-hector-berlioz.fr

Jardin de la maison natale d'Hector Berlioz, propriété publique. Le jardin de 400 m² a été recréé en 2003 dans l'esprit du XIX^e siècle.



Visite libre, visite guidée du musée Hector-Berlioz.
Mini-concert « Méli-Mômes », pour tous âges, dans le jardin du musée.

• Horaires : Sam 17h à 18h.

Visite commentée avec Pierre Normand, paysagiste et chargé de la mise en valeur du jardin, qui vous fera découvrir fleurs, feuillages et écorces qui ne laissent pas indifférents et apportera conseils quant à leurs utilisations.

• Horaires : Dim 15h30 à 18h



La Mure

12 – LE CHAMP DES POSSIBLES, JARDIN PARTAGÉ DE L'ASSOCIATION CAFES

Quartier des 3 Saules
38350 La Mure
Tél. 07 81 75 94 41
www.jardincafes.wix.com/lechampdespossibles

Créé en avril 2012, le jardin partagé de 250 m², géré par l'association CAFES à La Mure, propose de jardiner ensemble dans le respect de l'Homme et de la Nature. Jardin sauvage, potager et fleuri, il offre une grande variété de plantes à découvrir.



Visites et ateliers en compagnie des jardiniers, pour découvrir le quotidien des jardiniers : pratiques écologiques, culture de légumes, de fruits et de fleurs, vie culturelle... et l'art du vivre ensemble.

• Horaires : Sam, dim 14h à 17h
(Durée de la visite : 1h)

Inscription obligatoire : 07 81 75 94 41
ateliers-partage-savoirs.cafes@associationcafes.org

La Sône

13 – JARDIN DES FONTAINES PÉTRIFIANTES

184, impasse des Tuffières
38840 La Sône
Tél. 04 76 64 43 42
www.jardin-des-fontaines.com

Jardin privé, paysager et de collection de 7000 m², créé en 1994 dans un décor somptueux de tuffières, cascades et bassins, plantes des 5 continents.

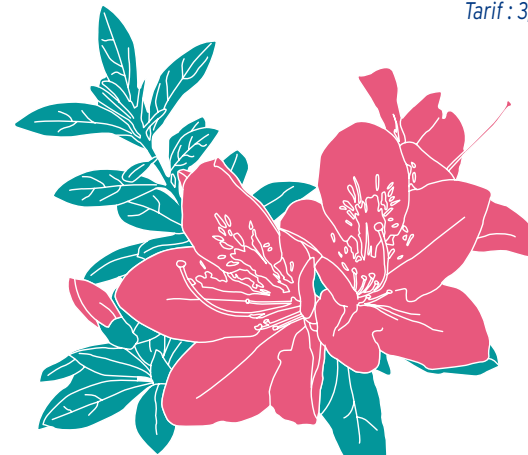


Visites guidées pour découvrir le jardin des fontaines pétrifiantes sous toutes ses couleurs.

• Horaires : Sam, dim 10h30 à 19h
(Durée : 30 minutes.)

Départ : à partir de 6 personnes.)

Tarif : 9,20€ pour les adultes,
8,10€ pour les 15-18ans, 5,40€ pour les 4-14ans,
gratuit pour les moins de 4 ans.



La Tour-du-Pin

14 – PARC DU CHÂTEAU DE TOURNIN

Château de Tournin
Route de Virieu
38110 La Tour-du-Pin
Tél. 06 10 27 63 05
A 1800 m de la Tour du Pin
sur la route de Virieu à droite, remonter l'allée de 400 m et garez-vous sous les chênes d'Amérique.

Ensemble privé néo-classique de 4 ha, aménagé au début du XIX^e siècle, comprenant des jardins réguliers ornés d'ifs taillés en topiaires et un jardin paysager récent planté de vivaces (rosiers, sauges, iris, dahlias...).



Visite libre, visite commentée par le propriétaire.

• Horaires : Ven, sam, dim 14h à 18h30

Tarif : 3,5€. Visite par groupe de 10 à 12 personnes.

La Tronche

15 – JARDIN DU MUSÉE HÉBERT

Chemin Hébert
38700 La Tronche
Tél. 04 76 42 97 35
www.musee-hebert.fr

Composition de jardins des XVIII^e, XIX^e et XX^e siècles. Jardin à l'anglaise et jardin régulier de 2 ha, l'ensemble a su conserver le charme d'un jardin d'artiste peintre.



Atelier « Plongez dans les couleurs du jardin ! ». Prendre le temps d'observer le jardin, de se laisser toucher par ses couleurs, de retrouver des senteurs et des sensations. Avec l'approche du journal créatif, les visiteurs pourront mettre en mots, en traits et en images toutes les émotions que fait vivre une balade dans les jardins du musée Hébert.

• Horaires : Dim 10h à 12h30 (Durée : 2h30)

Inscription recommandée :
04 76 42 97 35 ou à l'accueil du musée
(Nombre de places limitées à 12 personnes).



Visite guidée pour découvrir la diversité des jardins du musée : nombreuses essences d'arbres et de plantes (hêtre pourpre du Canada, cèdre de l'Atlas, thuya, nymphéa, etc.), fontaines, bassin, vaste prairie, roseraie, statues, grotte... C'est dans cet écrin de verdure que vous pourrez découvrir deux styles de jardin très en vogue au XIX^e siècle : le jardin régulier, symétrique et ordonné, et le jardin irrégulier, nonchalant et aéré.

• Horaires : Dim 15h30 à 16h30



Le Touvet

16 – JARDINS DU CHÂTEAU DU TOUVET

Allée du Château 38660 Le Touvet
Tél. 04 76 08 42 27
www.chateaudutouvet.com

À l'ombre du château, les jardins aménagés en 1750 sur 5 ha, s'organisent autour d'un remarquable escalier d'eau à l'italienne alimenté par les eaux vives du massif de la Chartreuse. Longues terrasses, buis et ifs savamment taillés, jardin clos, roseraie, bassins et fontaines ponctuent l'ensemble avec art.



Marché de pépiniéristes et artisans. Décorations de jardin, bien-être par les plantes, produits du terroir.

Ateliers pratiques de jardinage animés par des professionnels expérimentés.

Balade botanique « les plantes médicinales sauvages », atelier d'initiation à la peinture botanique, atelier enfants et balades à dos de poneys. Buvette et restauration légère sur place.
Tarif : 3€, gratuit moins de 18 ans.

Exposition « À vos potagers, prêts, semez ». Une opération scientifique participative à la recherche des fruits, légumes, céréales, plantes fourragères, fleurs, etc., encore présents aujourd'hui ou utilisés dans le passé afin d'identifier le patrimoine végétal local d'origine cultivé et d'envisager les exploitations économiques qui pourraient émerger de ces

nouvelles ressources.

• Horaires : Dim 10h à 17h

Démonstration de taille de topiaires par Hervé Meneboo, jardinier du château.

• Horaires : Dim 10h à 11h

Tarif : 3€, gratuit moins de 18 ans
(Groupe limité à 15 personnes).

Atelier « Les nichoirs à insectes et les insectes auxiliaires », par l'association les Pimprenelles.

• Horaires : Dim 10h à 11h

Tarif : 3€, gratuit moins de 18 ans

Visites guidées des jardins par les propriétaires et manœuvres des eaux des fontaines.

• Horaires : Dim 10h30, 14h15 et 16h15

Tarif : 3€, gratuit moins de 18 ans (Groupe limité à 25 personnes. Durée : 45mn).

Conférence « L'eau de la reine de Hongrie », un mélange ancien d'huiles essentielles aux nombreuses vertus, par Profils olfactifs.

• Horaires : Dim 11h, 14h30 et 15h30

Tarif : 3€, gratuit moins de 18 ans.

Atelier savoir-faire au potager, par Hervé Meneboo, jardinier du château.

• Horaires : Dim 14h30 à 15h30

Tarif : 3€, gratuit moins de 18 ans
(Groupe limité à 15 personnes).

Atelier « Jardinier en herbe ! »

• Horaires : Dim 14h30 à 15h30

Atelier d'initiation au dessin botanique, avec Dominique Guillon, peintre-illustratrice.

• Horaires : Dim 15h à 16h

Tarif : 3€, gratuit moins de 18 ans.

Moissieu-sur-Dolon

17 – JARDINS DU CHÂTEAU DE BRESSON

494, montée des Murs
38270 Moissieu-sur-Dolon
Tél. 04 74 84 57 82
www.chateaudebresson.com
Autoroute A7 sortie « Vienne nord ». Puis suivre direction « Valence » itinéraire vert. Beaurepaire : D538, traversée des villages de la Rosière, Cours et Buis. Puis passage au-dessus du TGV (point de repère tour relais de télévision Rouge et Blanc). Arrivée dans la plaine au rond-point : à droite D51, panneau marron « Château de Bresson Monument historique ». Sur la D51, suivre les panneaux marron. Le château est visible sur votre droite. Au carrefour prendre à droite puis suivre la flèche marron « parking ».

Ensemble privé de 30 ha composé d'un jardin à l'anglaise, d'un parc arboré d'arbres centenaires et de deux jardins en terrasses : un jardin à la française orné d'un labyrinthe de charmilles centenaires et de topiaires, et un jardin potager recréé en 2005 (associations de cultures biologiques, techniques de paillage et de compostage).



Visite libre des jardins renseignée par des panneaux d'informations sur les essences d'arbres.
• Horaires : Sam, dim 9h à 18h

Exposition vente d'artisans et de producteurs locaux : miel, pain, confiture, millet, safran, fromages de chèvre et de brebis, noix, glaces, spiruline, vin de la vallée du Rhône...
• Horaires : Sam 14h à 18h
Dim 10h à 18h



Mottier

18 – LA FERME DU REGARDIN

360, chemin du Regardin
38260 Mottier
Tél. 06 42 51 26 68

PREMIÈRE PARTICIPATION

Habitat rural en pisé du début du XIX^e siècle avec jardin pédagogique et conservatoire (plantes locales comestibles, médicinales, ornementales...), potager bio (légumes anciens, sauvages...) et verger (constitution d'un verger conservatoire de variétés anciennes régionales).

Exposition « Les peintres botanistes » : Françoise Piquet-Vadon, Alphonse Mas, Édith Holden, Maria Hopfker... Venez découvrir le travail remarquable auquel ces artistes ont consacré leur vie : Alphonse Mas pour son encyclopédie des fruits, Édith Holden pour ses carnets naturalistes, Maria Hopfker pour immortaliser son jardin, et Françoise Piquet-Vadon dont les créations contemporaines s'inscrivent dans le même esprit de dévouement scientifique et artistique.

• Horaires : Sam 14h à 17h



Exposition, broc et partages « C'était comme ça quand j'étais petit... », pour découvrir, se souvenir, acheter, prendre ou donner ! Objets d'un quotidien révolu, livres d'images, jouets et autres trésors d'enfance...

• Horaires : Sam 14h à 17h
Dim 10h à 12h et 14h à 17h

Parcours documentés, ludiques et éducatifs, au jardin. Plantes à vertus locales : comestibles, sauvages, médicinales...
les petites bêtes du jardin, potager bio imagé...
• Horaires : Sam 14h à 17h
Dim 10h à 12h et 14h à 17h

Rencontre avec Françoise Piquet-Vadon, peintre botaniste. Présentation de croquis préparatoires, commentaires et échanges autour de son travail d'artiste.
• Horaires : Dim 10h et 11h



Cours de croquis botaniques d'après nature, guidés par Françoise Piquet-Vadon, peintre botaniste. Cours en plein air. Apportez carnet de croquis, crayons, gomme, à partir de 10 ans (enfants accompagnés).
• Horaires : Dim 14h à 17h
Tarif : 15€
Inscription obligatoire : 04 74 20 53 07
silonseme@orange.fr





Revel-Tourdan

19 – PARC DU CHÂTEAU DE BARBARIN

780 route de Pisieu
38270 Revel-Tourdan
Tél. 04 74 84 51 15
www.chateau-de-barbarin.fr

La maison forte de Barbarin, érigée au XIV^e siècle, évolua en château au XVIII^e siècle. L'ensemble est situé au sein d'un vaste paysage agreste de grande qualité. L'avenue du château ouvre sur un curieux baladoir de charme et amène le visiteur vers deux groupes de trois pins laricio de Corse, plantés en souvenir de l'empereur. La façade sud domine une belle terrasse ponctuée de buis et de vases d'Anduze. Elle offre une superbe vue sur le grand paysage planté qui entoure le domaine.



Visite commentée du parc par les propriétaires qui vous commenteront les plans aquarellés du domaine à la fin du XVIII^e siècle. Concert avec l'ensemble vocal Berlioz le samedi à 17h.

- Horaires : Sam, dim 10h à 12h et 14h à 18h
- Tarif : 4,5€, gratuit pour les moins de 15 ans - Concert : 18€



Saint-Antoine-l'Abbaye

20 – JARDIN MÉDIÉVAL DU MUSÉE DU SAINT-ANTOINE-L'ABBAYE

Le Noviciat 38160 Saint-Antoine-l'Abbaye
Tél. 04 76 36 40 68
www.musee-saint-antoine.fr

Entre Orient et Occident. Quatre jardins, quatre histoires, quatre haltes ponctuées de plantes exubérantes, d'herbes aromatiques, de fleurs et d'arbres fruitiers réunis par l'eau d'une fontaine et de bassins, élément inhérent et fondateur de l'essence même du jardin.



Visite libre, Visite commentée, Exposition, Gratuit, Sans inscription.

Le kiosque à odeurs. Jardin médiéval. Une découverte ludique des fleurs à parfum, rose, jasmin, ylang-ylang, néroli, lavande... au cœur du jardin à butiner entre histoires, anecdotes, informations techniques... Un parcours de visite en famille complètera cette proposition pour la découverte de l'exposition « Quand le parfum portait remède ».

- Horaires : Dimanche 5 juin de 14h30 à 17h

Visite libre du jardin médiéval et de l'exposition « Quand le parfum portait remède ».

- Horaires : Ven 14h à 18h, Sam, dim 10h30 à 12h30 et 14h à 18h



Saint-Bonnet-de-Chavagne

21 – JARDINS DU CHÂTEAU DE L'ARTHAUDIÈRE

240, allée du Château
38840 Saint-Bonnet-de-Chavagne

Propriété publique, ce jardin historique d'1 ha est d'inspiration Renaissance italienne. Inscrit dans un paysage rural et faisant face au Vercors, il a conservé sa structure en terrasses. Importante collection de sauges, mais aussi d'hibiscus, de dahlias, de géraniums, de sédums, d'iris et d'hémérocailles.



« Sauges et géraniums : toute une palette de couleurs ».

Visite libre, visite commentée pour découvrir les importantes collections de sauges et de géraniums qui offrent une remarquable diversité de couleurs. Dès la cour d'honneur du château, le ton est donné : place au chatoiement des couleurs !

- Horaires : Sam, dim 9h à 12h et 13h à 18h (Visite commentée : 2 le matin, 3 l'après-midi).

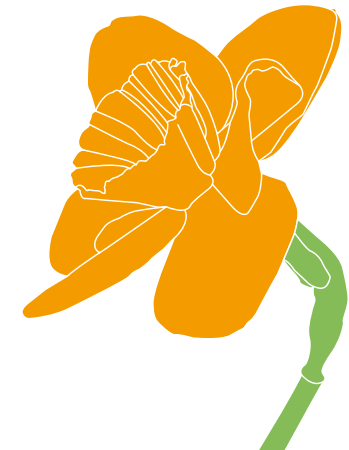


Saint-Geoire-en-Valdaine

22 – LE JARDIN DES TAUPES MODÈLES

319, route de la Pale
38620 Saint-Geoire-en-Valdaine
Accès par la D82, entre Saint-Bueil et Champet. Tourner au niveau de la station d'épuration (route de la Pale). Stationnement en dehors de la propriété. Tél. 06 86 46 64 86
www.jardins-vivants.com

Jardin privé de 2000 m², aménagé depuis 2013 en permaculture, dans un environnement naturel privilégié. Production alimentaire (légumes et fruits) à l'échelle d'une famille sans travail du sol, biodiversité par le choix d'un grand nombre d'espèces végétales adaptées au lieu, aménagements progressifs du site, chantiers participatifs et découverte de la permaculture.



Saint-Geoire-en-Valdaine (suite)

...

Visite guidée et participative pour vous faire partager les pratiques de permaculture et d'agroécologie appliquées au jardin. Formatrice en agroécologie, Meinya Vernet accompagne ce jardin à échelle familiale avec son ressenti et son savoir-faire, et se réjouit de vous accueillir pour vous faire partager la beauté de ce lieu, au cours d'une visite guidée ponctuée de lectures faisant le lien entre les couleurs et le jardin.

- Horaires : Sam 15h à 17h
Dim 10h à 12h et 15h à 17h (Durée : 2h).
Tarif : 3 € pour la participation à l'évolution du site, gratuit pour les moins de 18 ans.
Inscription obligatoire : 06 86 46 64 86
jardinsvivants@gmail.com



Visite libre de ce jardin nourricier et ornemental, aménagé en permaculture, suivie d'une conférence conviviale sur la permaculture et la biodiversité animée par Meinya Vernet, formatrice en agroécologie. La soirée se déroulera en trois temps : visite libre (45 min), rencontre autour d'une légère collation, présentation du diaporama et échanges dans la maison de Meinya (1h30).

- Horaires : Sam 18h30 à 21h
(Durée : 2h30 pour la soirée).
Tarif : 5 €.
Conditions : 10 personnes minimum, 17 personnes maximum. Prévoir une collation légère à partager.
Inscription obligatoire : 06 86 46 64 86
jardinsvivants@gmail.com



23 – ARBORETUM DU VAL D'AINAN (VERT ÉCARLATE)

Le Falque
38620 Saint-Geoire-en-Valdaine
Tél. 04 76 07 59 50
www.vert-ecarlata.blogspot.fr

Arboretum privé de 11 ha créé en 1993 par un pépiniériste sur les collines du Dauphiné. Collection de 350 espèces d'arbres de tous les continents adaptés au climat rude des hivers alpins et regroupés en différents espaces : montagnard, pourtour méditerranéen, asiatique, nord américain.



Visite commentée « Promenons-nous dans les arbres... ». Déambulation parmi une grande diversité d'arbres et d'arbustes de tous les continents.

- Horaires : Dim 15h à 16h30
Tarif : 5€
Inscription obligatoire : 06 70 55 54 13
vert.ecarlata@wanadoo.fr

Saint-Jean-de-Bournay

24 – LE JARDIN DES MILLE FLEURS

242, ZA du Pré de la Barre
38440 Saint-Jean-de-Bournay
Une fois entré dans la ZA, tourner à gauche.
Continuer jusqu'au bout puis tourner à droite au niveau de Guillaud TP, derrière la Fabrique.
Tél. 06 84 48 21 53

Jardin privé de 3500 m², créé par Richard Chorier en 1996. Composé de différentes parties dont une cour avec près de 500 plantes en pots, de petits jardins compartimentés et d'un mixed-border. Rosiers modernes et hydrangeas côtoient les plantes exotiques.



Visite commentée.
Sam, dim 13h30 et 16h30
Inscription obligatoire : 06 84 48 21 53
richard.chorier@educagri.fr

Saint-Laurent-du-Pont

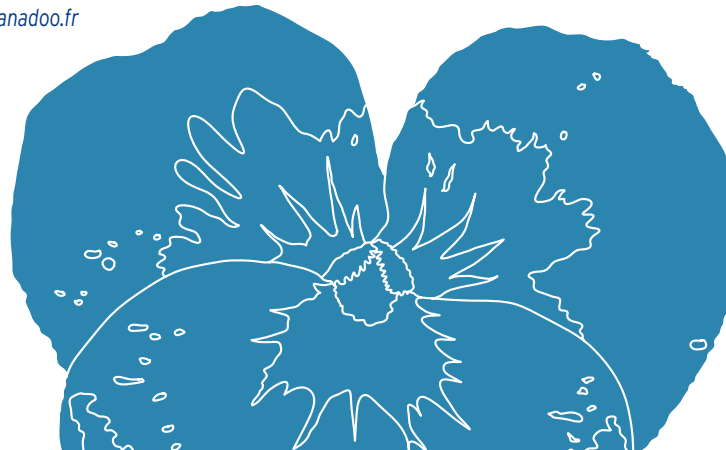
25 – JARDIN ETHNOBOTANIQUE

Centre hospitalier, 280, chemin des Martins
38380 Saint-Laurent-du-Pont
Passer le porche de l'entrée de l'hôpital et aller immédiatement à droite.
Tél. 04 76 06 26 00

L'hôpital de Saint-Laurent-du-Pont accueille en son sein un jardin ethnobotanique créé en 2013. Il est entretenu par les résidents en situation d'handicap psychique du foyer d'accueil médicalisé qui trouvent là un moyen de s'ouvrir vers l'extérieur. Dans ce jardin, vous découvrirez leur travail autour des plantes à fleurs, médicinales et aromatiques de la Chartreuse.



Une journée aux couleurs du jardin à travers de multiples activités : visite commentée, exposition des œuvres des résidents, animation par la chorale du pavillon A. Petits et grands pourront également profiter de nos jeux en extérieur : badminton, jeux de société, quilles, coloriage...
• Horaires : Sam 10h à 16h
(visite commentée à 14h30)



Sassenage

26 – CHÂTEAU DE SASSENAGE

Allée du Château
38360 Sassenage
Tél. 04 38 02 12 04
www.chateau-de-sassenage.com

Parc paysager privé de 8 ha réaménagé au XIX^e siècle à l'emplacement de jardins modifiés selon les modes et époques. Charme d'un parc romantique planté d'arbres remarquables.



« Autour d'un café... pour parler jardins ». Café-conférence. Benoît Pelloquin, jardinier du château de Sassenage, et Jérémy Dupanloup, architecte HMONP, diplômé jardins historiques, vous convient à un temps d'échange et à une rencontre autour des jardins historiques du château de Sassenage.

• Horaires : Dim 9h à 11h
Tarif : 8€
Inscription recommandée :
contact@chateau-de-sassenage.com

Velanne

27 – MON JARDIN PARADIS

Le mont de Velanne
21, chemin des Grandes Terres
38620 Velanne

De Voiron, prendre la direction Saint-Geoire-en-Valdaine, puis Velanne et Mont Velanne. De Lyon, prendre l'autoroute, puis sortir La Tour-du-Pin, direction les Abrets, la Batie-Divisin et ensuite Velanne, juste avant le Mont de Velanne.
Tél. 06 30 19 19 24

Jardin privé de 5200 m² créé en 2008 par M. Leblais qui, fort de son expérience de naturaliste, l'aménage de façon à vivre en harmonie avec la nature tout en le rendant accueillant pour la faune. Plus de 600 arbres et arbustes sont plantés aujourd'hui, dont la quasi-totalité des essences est issue d'Europe, mais aussi d'Amérique du Nord et d'Asie. Tous adaptés à la région et intéressants pour la faune par leurs fleurissements au printemps et leurs fructifications à l'automne. Création de mares et bassins, mais aussi d'un potager et de plantes compagnes ; mise en place de tout type de nichoirs pour oiseaux, de gîtes et d'abris pour insectes, mammifères, batraciens et reptiles.



« J'accueille et j'observe les oiseaux dans mon jardin ». Lors d'une visite commentée, Gilles Leblais, créateur du jardin, nous livre ses secrets dans l'art et la manière d'attirer la faune sauvage, et plus particulièrement les oiseaux, au pas de sa porte, obtenus à force d'observations collectées durant de nombreuses années...

• Horaires : Ven, sam, dim 10h, 14h et 16h15.
Tarif : 8€, gratuit pour les moins de 7 ans, groupe de 15 personnes par visite.
Inscription obligatoire : 06 30 19 19 24
gilles.leblais@orange.fr



Vernioz

28 – LE JARDIN DU BOIS MARQUIS

7, rue des Contancines
38150 Vernioz
Tél. 06 08 99 02 01
www.lejardinduboismarquis.com

Jardin privé de 5,5 ha créé en 1980, à tonalité anglaise, arboretum (hêtres de Dawyck, érables à peau de serpent, bouleaux et prunus serrula, chênes, érables japonais...) et massifs privilégiant les écorces et feuillages vifs ou spectaculaires. Deux étangs abritent des canards d'ornement.



Visite libre, visite commentée par le propriétaire.

• Horaires : Ven 8h à 21h
Sam, dim 8h à 20h
(Visite commentée à 16h. Durée : 2h)



Vertrieu

29 – JARDIN DES SIMPLES

Place de l'église
38390 Vertrieu
www.jardindessimplesdevertrieu.blogspot.com

Jardin public (400 m²) conçu en 2014 par l'association « Les simples de Vertrieu », dans un parc de 1600 m². Niché entre l'église et la maison forte, ce jardin d'inspiration médiévale est constitué de quatre espaces : le jardin de Marie (jardin de fleurs), un verger-potager, un jardin de simples avec ses carrés, un jardin de plantes magiques et utiles.



Visite libre, visite commentée du jardin habillé pour l'occasion de tissus colorés, avec une présentation des deux châteaux. La balade vous permettra de découvrir le jardin de Marie, le verger-potager et les carrés des simples.

Une exposition de tableaux vous accueillera, ainsi que plusieurs ateliers : vannerie, fleurs de Bach, magnétiseur, exposition et vente de rosiers en pots, dégustation de sirops, tisanes et gâteaux du jardin...

Des tables seront mises à disposition pour votre pique-nique de midi.

• Horaires : Ven 9h à 20h
Sam, dim 9h à 19h30

Villefontaine

30 – JARDINONS ENSEMBLE

Étang de Vaugelas
38090 Villefontaine
Croisement boulevard de Villefontaine et RD 36. Accès gare de la Verpillière et bus Ruban, arrêt « gare routière ». Pistes cyclables Étang de Vaugelas.
Tél. 06 25 39 29 60
www.mairie-villefontaine.fr

Jardin collectif à vocation sociale de près d'1 ha, aménagé dans un écrin de verdure au bord de l'étang de Vaugelas. Parcours pédagogique, cultures maraîchères, verger conservatoire, et dimension écologique marquée.



Visite libre, visite commentée du jardin collectif, du parcours pédagogique, des cultures maraîchères, du verger conservatoire. Atelier de danse dimanche matin et représentation « Danse Nature » dimanche après-midi.

• Horaires : Sam, dim 10h à 18h



Virieu

31 – JARDIN À LA FRANÇAISE DU CHÂTEAU DE VIRIEU

1245, rue du Château 38730 Virieu
Tél. 04 74 88 27 32
www.chateau-de-virieu.com

Jardin privé à la française d'1 ha, dessiné au XVII^e siècle, redessiné et restauré selon les plans d'origine.



Balade contée pour découvrir les jardins dits « à la française ».

Sam 14h, 15h et 16h



Exposition de l'artiste-peintre Patricia Bluet, pour apprécier sa passion de la couleur à travers diverses toiles où la nature invite à la réflexion.

Jeux pour les enfants.

• Horaires : Sam 14h à 18h



Spectacle « Roméo et Juliette », proposé par une soixantaine de collégiens, dans la cour des canons. Sur réservation.

• Horaires : Sam 20h30

Tarif : jardin 2€ - jardin et château 7€ - spectacle 10€. L'accès au jardin est gratuit jusqu'à 16 ans.

LOIRE

- ▶ 1 - Andrézieux-Bouthéon
- ▶ 2 - Champdieu
- ▶ 3 - Essertines-en-Donzy
- ▶ 4 - Fourneaux
- ▶ 5 - Montrond-les-Bains
- ▶ 6 à 8 - Saint-Étienne
- ▶ 9 - Saint-Galmier
- ▶ 10 - Saint-Marcel-de-Félines
- ▶ 11 - Saint-Romain-le-Puy
- ▶ 12 - Usson-en-Forez

RENDEZ-VOUS AUX JARDINS 2016
3 – 4 – 5 JUIN 2016
AUVERGNE-RHÔNE-ALPES

Andrézieux-Bouthéon

1 – PARC DU CHÂTEAU DE BOUTHÉON

4, rue Mathieu de Bourbon
42160 Andrézieux-Bouthéon
Tél. 04 77 55 78 00
www.chateau-bouthéon.com

Parc public animalier et botanique de 12 ha. Jardin à la française, roseraie, potager et vergers créés en 2006.



Visite libre.

- Horaires : Ven, sam 14h à 18h. Dim 10h à 18h
- Tarif : 2,90€, gratuit pour les moins de 18 ans (ven, sam), gratuit pour tous (dim).

Concours d'attelage « loisirs » : reprise de dressage et parcours de maniabilité avec de splendides chevaux (traits, selle et demi-sang).

- Horaires : Dim 10h à 18h

Champdieu

2 – PARC DU CHÂTEAU DE VAUGIRARD

Vaugirard – D5
42600 Champdieu
A 15 km de la sortie 7 sur l'autoroute Saint-Étienne / Clermont A 89.
Tél. 04 77 58 33 88

Jardin privé du XVII^e siècle replanté à l'anglaise au XIX^e siècle. Parc paysager de 1,5 ha avec nombreuses espèces d'arbres.



Visite libre.

- Horaires : Sam, dim 14h à 18h



Essertines-en-Donzy

3 – LE JARDIN DES PLANTES À COULEURS

Le Bourg
42360 Essertines-en-Donzy
Parking derrière l'église
puis entrée du jardin à 50 m.
Tél. 04 77 28 68 20
www.jardindesplantesacouleurs.com

Jardin privé de 2500 m² créé en 2000 par une teinturière. Sont implantés une centaine de plantes tinctoriales, une collection de roses anciennes (Guillot) utilisées en teinture végétale et un potager biologique.



Visite commentée et démonstration de teinture végétale pour découvrir la beauté des couleurs végétales sur tissus. Exposition d'art contemporain sur le thème « Flower power ».

- Horaires : Sam 16h30 à 17h30
- Dim 10h, 14h30, 16h30
- Tarif : 6€, gratuit pour les moins de 12 ans



Fourneaux

4 – PARC DU CHÂTEAU DE L'AUBÉPIN

Château de l'Aubépin
42470 Fourneaux
Tél. 06 19 74 20 19
www.chateau-aubépin.fr

Parc privé à la française de 3 ha, datant du XVII^e siècle. Grand parterre classique orné de topiaires d'ifs, encadré de tilleuls et terminé par un belvédère qui domine le paysage agricole.



- Horaires : Visite libre.
- Ven, sam, dim 10h à 12h30 et 14h à 17h30

Montrond-les-Bains

5 - JARDIN MÉDIÉVAL DU CHÂTEAU DE MONTROND-LES-BAINS

116, promenade Marguerite d'Albon
42210 Montrond-les-Bains
Tél. 04 77 54 56 48
www.chateau-de-montrond-les-bains.eu

Jardin d'inspiration médiévale créé en 2014 par l'association des amis du château et la commune. Au pied du château médiéval remanié à la Renaissance, ce jardin public présente les plantes et les arbres connus au Moyen Âge. 33 plessis en châtaignier sont disposés selon un plan en croix permettant de diviser l'espace en quatre jardins : l'hortus, qui propose les légumes anciens, le viridarium, qui présente les fruitiers, l'herbularius, qui montre une collection de 96 plantes médicinales et aromatiques, et le jardin d'agrément qui s'éclaire de mille couleurs de fleurs.



Visite libre, visite commentée toutes les heures à partir de 14h30 à 17h30

• Horaires : Ven, sam, dim 9h30 à 19h
Tarif : 2€ (visite commentée), gratuit (visite libre)

Saint-Étienne

6 - PUIS COURIOT PARC-MUSÉE DE LA MINE

3, boulevard Maréchal Franchet d'Esperey
42000 Saint-Étienne
Tél. 04 77 43 83 23
www.musee-mine.saint-etienne.fr

Exceptionnel ensemble classé au titre des Monuments historiques, le Puits Couriot vient de faire l'objet d'un nouvel aménagement. Prenant place sur l'ancien carreau de la mine, le parc est la dernière création de Michel Corajoud, grand prix national de l'urbanisme et du paysage. Attentif aux usages d'aujourd'hui, le parc joue avec le grand paysage et l'emblème de Saint-Étienne que constituent Couriot et ses deux crassiers.



Visite libre.

• Horaires : Ven, sam, dim 9h à 18h



7 - JARDINS DE LA CITÉ DU DESIGN

3, rue Javelin Pagnon
42000 Saint-Étienne
Tél. 04 77 49 74 70

Jardins suspendus de l'ancienne manufacture d'armes, rénovés par l'agence BASE pour La Cité du design, installée sur ce site en 2009. Ces jardins comportent des haies et des bosquets, un esprit de paysage miniature au sud et une ouverture sur la ville au nord.



Atelier « Design et jardin », conçu en lien avec la designer Magalie Rastello.

Visite des jardins par le service Saint-Étienne Ville d'Art et d'Histoire. RDV place d'armes, devant la Cité du design.

• Horaires : Public scolaire : Ven 14h30 à 16h
Tout public : Sam, dim 14h à 17h30
Renseignements horaires, inscription obligatoire (atelier) : 04 77 49 74 70
info@citedudesign.com



8 - MUSÉE DU VIEUX SAINT-ÉTIENNE

11-13 bis, rue Gambetta
42000 Saint-Étienne
Tél. 04 77 25 74 32 - 04 77 48 76 27
www.vieux-saint-etienne.com

Jardin caché de l'hôtel de Villeneuve, ancien hôtel particulier du XVII^e siècle.



Visite commentée (limité à 30 personnes).

• Horaires : Sam 17h à 18h



Saint-Galmier

9 – ROSERAIE DE SAINT-GALMIER

L'Étang des Rivières
42330 Saint-Galmier
Tél. 04 77 54 05 06
www.saint-galmier.fr

Roseraie publique de 7000 m², créée en 2000. 300 variétés de roses (anciennes et modernes) et de vivaces dans un cadre paysager.



Ateliers d'animation « les couleurs du jardin », fabrication de papillons colorés à installer dans la roseraie et plantations sous forme de mandalas.

- Horaires : Ven 8h30 à 11h30, 12h à 13h
13h30 à 15h30

Réservés aux écoles primaires de la commune.



Après-midi lecture avec le conteur-clown Thomas Carabistouille et ses 3 ânes. Pour petits et grands.

- Horaires : Sam 14h à 17h30

Balade commentée sur l'histoire de la roseraie.

- Horaires : Dim 14h45 à 17h

Inscription recommandée : 04 77 54 05 06

Saint-Marcel-de-Félines

10 – CHÂTEAU DE SAINT-MARCEL-DE-FÉLINES

42122 Saint-Marcel-de-Félines
Tél. 04 77 63 54 98
www.chateaudesaintmarceldefelines.fr

Parc privé de 2 ha situé au nord du château. Clos de murs, il comprend un canal de 90 m de long, un jardin de buis et des chambres de fleurs recréés dans l'esprit de l'ancien jardin régulier.



Visite libre.

- Horaires : Sam, dim 14h30, 15h30 et 16h30
Tarif : 5 €, 3 € (enfants). Le jardin est gratuit

Saint-Romain-le-Puy

11 – LE CLOS D'HILDEGARDE

2, montée de Maubec
42610 Saint-Romain-le-Puy
Tél. 04 77 76 07 57
www.closhildegardesitew.com

Ancien jardin de curé de 1500 m², métamorphosé en jardin médiéval en 2004. Le plan traditionnel en croix délimite quatre carrés : plantes aromatiques, tinctoriales et textiles, potager et jardin de sorcière. Les Jardiniers de Maubec privilégient les méthodes de culture naturelle.



Visite libre, visite commentée.

- Horaires : Sam, dim 10h à 12h et de 14h à 18h

Usson-en-Forez

12 – JARDIN DE CURÉ DE L'ÉCOMUSÉE D'USSON-EN-FOREZ

Quartier Saint-Joseph, place Alex Folléas
42550 Usson-en-Forez
D498 depuis Andrézieux et D104 depuis Firminy.
Tél. 04 77 50 67 97
www.ecomusee-ussou-en-forez.fr

Jardin de 240 m² recréé en 2001 dans l'esprit des jardins de curé à partir de témoignages et de photographies anciennes. Huit espaces délimités par une rangée de petits buis présentent 100 variétés de plantes potagères, médicinales, ornementales et aromatiques.



Visite libre, visite commentée. Visite commentée sur les plantes médicinales et alimentaires le dimanche à 15h.

- Horaires : Ven, sam, dim 14h à 18h (visites scolaires sur rendez-vous).

Tarif : 4€, gratuit pour les moins de 18 ans.

Inscription : 04 77 50 67 97

musee.forez@wanadoo.fr



HAUTE

LOIRE

- ▶ 1 - Arzac-en-Velay
- ▶ 2 - Brioude
- ▶ 3 à 4 - Chavaniac-La-fayette
- ▶ 5 à 6 - Le Chambon-sur-Lignon

RENDEZ-VOUS AUX JARDINS 2016
3 – 4 – 5 JUIN 2016
AUVERGNE-RHÔNE-ALPES

Arsac-en-Velay

1 – ESPACE MARIE BERTRAND

Place du Reinage
43700 Arsac-en-Velay
Tél. 04 71 08 88 61
www.michellequr.blog4ever.com

PREMIÈRE PARTICIPATION



À la recherche du blanc perdu.
Visite libre, visite commentée, exposition de sculptures (groupe de 15 personnes maximum).
• Horaires : Ven, sam, dim 15h à 19h

Brioude

2 – BRIOUDE ET ALENTOURS

53, rue de la Pardige
43100 Brioude
www.dasa.reseaucrefad.org

OUVERTURE EXCEPTIONNELLE
PREMIÈRE PARTICIPATION



« On sème et vous ? »
Visite, exposition, concert, conférence. Les jardins comme lieux de culture, révélant les pratiques de jardinage et la richesse des arts vivants au milieu d'écrins de verdure.
• Horaires : Ven, sam, dim 8h à 20h

Chavaniac-Lafayette

3 – LE PARC DU CHÂTEAU DE CHAVANIAC-LAFAYETTE

Le Bourg
43230 Chavaniac-Lafayette
Tél. 04 71 77 50 32
www.chateau-lafayette.com

Situé au sud de l'Auvergne, le château est la demeure natale du général marquis de Lafayette. Ses fondations datent du XIV^e siècle. Le parc, qui s'étend sur 3 ha, est de conception récente (début du XX^e siècle), et a bénéficié de l'impulsion de John Moffat, administrateur du mémorial Lafayette, association américaine propriétaire du site de 1916 à 2009 (aujourd'hui devenu propriété du département). Le parc a conservé de nombreux aménagements qui le caractérisaient au cours du XX^e siècle : le jardin, les jardins aquatiques, l'arboretum et la roseraie. Vous pourrez aussi admirer le chêne de Lafayette et l'Arbre de Lune, ainsi que des sapins de Vancouver, des cyprès de l'Atlas, des ginkgos, des metasequoias, des hêtres pourpres, des cyprès de Lawson...



Visite libre. Visite guidée dimanche à 15h.
• Horaires : Ven, sam, dim 10h à 12h et de 14h à 18h
Inscription recommandée : 04 71 77 50 32

4 – LE CONSERVATOIRE BOTANIQUE NATIONAL DU MASSIF CENTRAL

Le Bourg
43230
Chavaniac-Lafayette
Tél. 04 71 77 55 65
www.cbnmc.fr

Dessinés par Arnaud Maurières et Eric Ossard et aménagés dès 1999, les jardins du Conservatoire botanique national du Massif central présentent la flore des grands types de végétation du Massif central à travers des espaces aménagés sur une propriété de près de 9 ha appartenant au Conseil départemental de la Haute-Loire. Outre la flore locale représentée par plus de 400 espèces végétales, les jardins ont été enrichis d'une collection nationale de 380 espèces et variétés de cassissiers et groseilliers, et d'un verger d'une cinquantaine de variétés fruitières du Massif central.



Visite libre, visite commentée.
Inauguration de l'étiquetage complet des collections et hommage à l'action du Conservatoire en faveur de la flore sauvage régionale.
• Horaires : Dim 14h à 15h30 (RV à 14h à l'entrée du bâtiment du CBN Massif central)

Le Chambon-sur-Lignon

5 - LA PAISIBLE

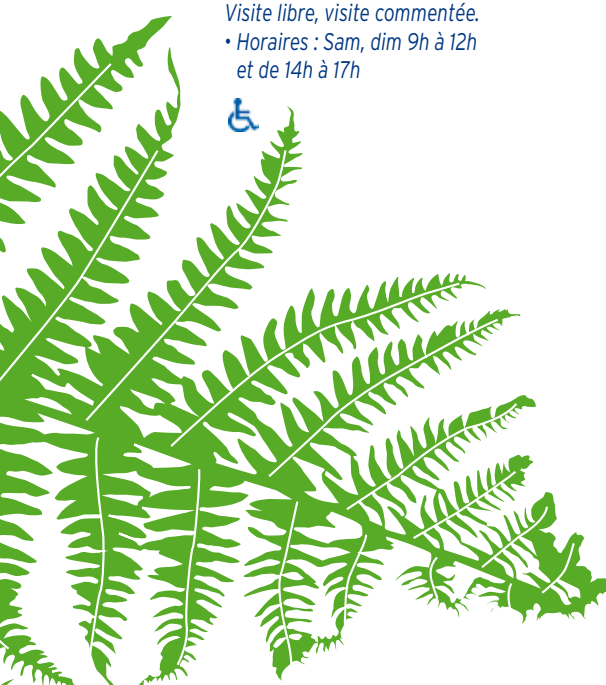
11, chemin de Chantoiseau
43400
Le Chambon-sur-Lignon
Tél. 04 71 65 91 04

M. Vogel, amateur passionné de botanique, dévoile aux visiteurs son jardin privé, consacré aux plantes de terre de bruyère ainsi que son jardin d'hiver dédié aux orchidées exotiques.



Visite libre, visite commentée.

• Horaires : Sam, dim 9h à 12h
et de 14h à 17h



6 - LE JARDIN DE LA MÉMOIRE

23, route du Mazet
43400 Le Chambon-sur-Lignon
Tél. 04 71 56 56 65
www.memoireduchambon.com

Village fleuri, le Chambon-sur-Lignon vous propose de partir à la découverte de deux jardins marquants : le Jardin de la Mémoire, attenant au Lieu de Mémoire, créé par le paysagiste Louis Benech, et le jardin de bruyère de M. Vogel, amateur passionné de botanique.



Visite et présentation du jardin.

• Horaires : Sam, dim 10h à 12h30
et de 14h à 18h



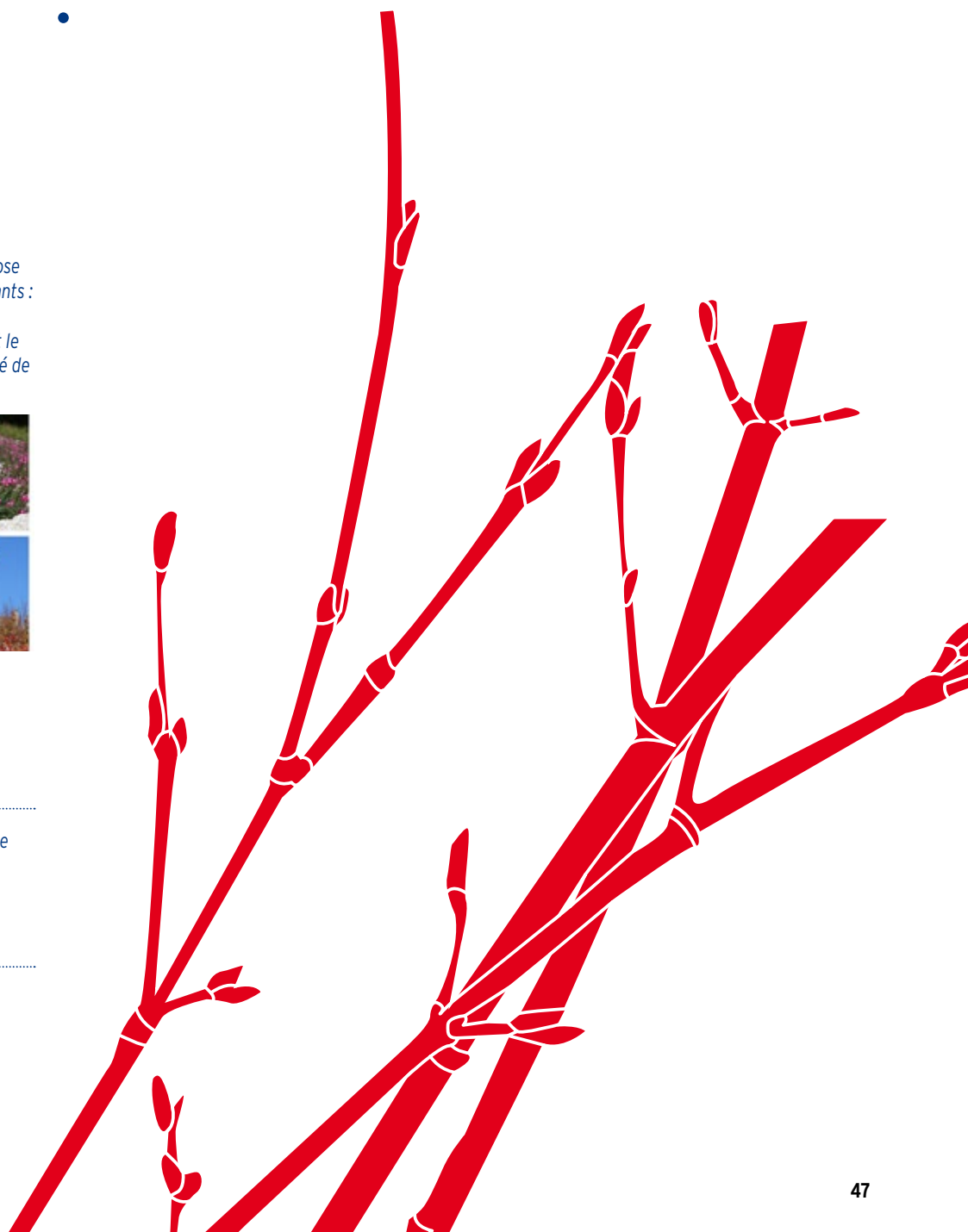
Conférence « Herboriser en feuilletant l'œuvre de Camus » de Marcelle Mahasela.

• Horaires : Sam 16h à 17h30



Atelier de peinture au Jardin de la Mémoire (les adultes sont invités à apporter leur matériel s'ils souhaitent utiliser une technique précise).

• Horaires : Dim 14h à 18h
(annulé en cas de pluie)



PUY DE DÔME

- ▷ 1 - Arlanc
- ▷ 2 - Boudes
- ▷ 3 - Chadeleuf
- ▷ 4 - Chamalières
- ▷ 5 - Champeix
- ▷ 6 - Charbonnières-les-Varennes
- ▷ 7 - Chauriat
- ▷ 8 - Clermont-Ferrand
- ▷ 9 - Giat
- ▷ 10 - Issoire
- ▷ 11 - Mozac
- ▷ 12 - Orcival
- ▷ 13 - Parentignat
- ▷ 14 - Pontgibaud
- ▷ 15 - Riom
- ▷ 16 - Romagnat
- ▷ 17 - Vensat
- ▷ 18 - Vernet-la-Varenne
- ▷ 19 - Vodable

RENDEZ-VOUS AUX JARDINS 2016
3 – 4 – 5 JUIN 2016
AUVERGNE-RHÔNE-ALPES

Arlanc

1 - LE JARDIN POUR LA TERRE

Terre Neyre
63220 Arlanc
www.arlanc.fr/jdt/index.php

Sur un planisphère de 6,5 ha situé au cœur du parc naturel régional du Livradois-Forez, le visiteur parcourt le monde des plantes et découvre leur origine. Le jardin pour la Terre regroupe 700 espèces et 2 000 variétés différentes.



Visite libre. Visite commentée et animée aux travers des cinq continents. Un mélange d'histoire et de géographie, d'anecdotes et de surprises, une sollicitation de tous les sens, divertissante et enrichissante

- Horaires : Ven, sam, dim 14h à 18h (visite commentée dim 15h)
- Tarif : 6€, 3,50€ pour les enfants à partir de 6 ans, gratuit pour les moins de 6 ans

Boudes

2 - LE JARDIN DE JOSETTE À LA CAMPAGNE

Route de Dauzat
63340 Boudes
Tél. 04 73 96 41 42

Différentes ambiances pour ce jardin naturel privé qui associe des massifs de plantes vivaces, et où se mêlent de nombreux conifères et rosiers paysagers qui font chanter les couleurs au fil des saisons.



- Horaires : Sam, dim 10h à 12h30 et 14h à 19h
- Visite guidée du jardin avec la propriétaire autour des plantes vivaces (10h, 14h et 16h).
- Visite guidée de cave et dégustation de vins de Boudes (11h et 15h).
- Exposition éphémère d'œuvres contemporaines dans le jardin.
- Exposition permanente « Art et vin » avec les photographies de Jack Jam.
- Interventions d'invités d'honneur : Alec Bertrand, artiste plasticienne, réalisera une performance avec des encres d'acryliques sur papier (sam 15h). Jean Anglade, célèbre écrivain auvergnat centenaire, dédicacera son dernier livre « Le Jardin de Mercure » (dim 14h30).
- Groupe limité à 20 personnes
- Inscription obligatoire : 04 73 96 41 42

Chadeuleuf

3 - JARDINS DE CHADEULEUF

63320 Chadeuleuf
Tél. 04 73 55 90 48
www.paysdissoirevaldalliersud.fr

Chadeuleuf est une des portes d'entrée du Pays des Couzes et en décline certains des traits les plus séduisants, à commencer par la lisière vallonnée du bourg, où s'alternent secteurs de vergers, terrasses, jardins, pigeonniers, fontaine et lavoir couvert.



- Circuit pédestre commenté avec un spécialiste des jardins et un guide-conférencier, ponctué de rencontres au fil du chemin et dans les recoins des jardins, suivi d'une dégustation conviviale au lavoir du Rif. RV : place du Cros à 15h (Durée : 2h30).
- Horaires : Sam 15h à 17h30

Chamalières

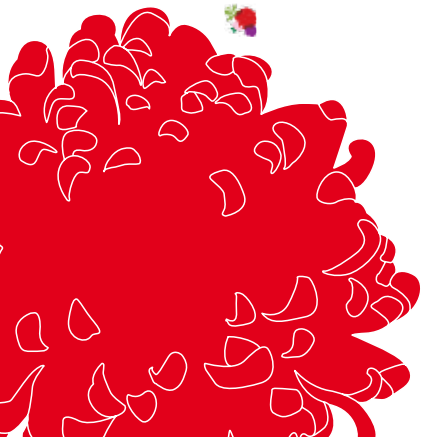
4 - LE PARC BARGOIN

1, chemin de Beaumont
63400 Chamalières
Tél. 04 73 42 21 55

Le parc Bargoin s'étend sur 7 ha. Vous trouverez dans ce jardin de type anglais pas moins de 800 espèces d'arbres dont des séquoias centenaires, des cèdres du Liban, des Ginkgos Bilobas et même un érable répertorié comme l'un des plus gros spécimens en France.



- Visite libre.
- Horaires : Ven, sam, dim 8h à 21h



Champeix

5 - LES JARDINS DU MARCHIDIAL

Site du Marchidial
63320 Champeix
www.lesdamoiselles.wix.com/site

Depuis des décennies, Champeix s'emploie à valoriser et aménager les jardins en terrasses et les éléments paysagers du site du Marchidial. Distribués en vagues, les jardins scéniques animent les pentes qui mènent à la chapelle Saint-Jean, d'origine romane, et à l'ancien château des dauphins d'Auvergne représenté dans l'armorial de Revel.



« Lettres à l'Hirondelle ». Déambulation contée pour un public familial à partir de 3 ans. Créée et interprétée par Mylène Carreau (Cie Les Dam'Oiselles), avec l'intervention d'Emmanuel Bacharach, créateur de cerf-volants. RV : place de la Barreyre devant la fontaine.
• Horaires : Dim 15h à 16h
Inscription obligatoire : 04 73 96 74 17
6ruedufort@orange.fr (places limitées)

Charbonnières-les-Varenes

6 - LA ROSE DES PRAIRIES

Dourieux
63410
Charbonnières-les-Varenes
Tél. 04 73 86 65 40

Jouant avec l'eau, l'ombre et la lumière, quatre jardins s'offrent à vous, pour une promenade pleine de fraîcheur. 1500 variétés de roses anciennes, galliques, botaniques et anglaises, une belle collection de vivaces, des arbres d'ornement, des fruitiers, des chênes et des buis tricentenaires, une source miraculeuse, donnent à ce petit coin des Combrailles un air de paradis.



Visite libre du jardin de roses à l'anglaise à l'aide d'un dossier « les couleurs du jardin » (disponible à l'accueil).

Concerts et animation :

- Les violons de la rosière (Bach, Vivaldi et autres surprises...)
- Chansons françaises, guitare avec le Duo Adage
- Paco El Lobo, le seul chanteur de flamenco
- Mountain Thyme (folklore irlandais) : guitares et voix avec Gerry et Odile Moran
- Horaires : Sam, dim 14h à 19h30



Exposition des peintures de Marie-Jo Boucry qui peindra à la roseraie durant le week-end.

- Horaires : Ven 14h à 16h
Sam, dim 14h à 19h
- Tarif : 5€ (reversés aux différents artistes et intervenants), gratuit pour les moins de 12 ans.
- Inscription recommandée : 04 73 86 65 40
larosedesprairies@orange.fr

Chauriat

7 - LES JARDINS DE LA CROZE

Chemin de La Croze, Billom
63117 Chauriat
Dans le bourg de Billom, stationnement sur le chemin de La Croze.
Tél. 06 88 74 47 34
www.jardinsdelacroze.com

Parc à l'anglaise avec arbres remarquables, fabrique et glacière. Jardin régulier avec buis taillés et bassin. Ensemble vivrier (potager à la française et verger avec espaliers et cordons, fontaine et pédiluve). Trois roseraies de roses anciennes avec plus de 100 variétés étiquetées. Verger avec alignements et espace bouquetier. Le jardin de La Croze a été sélectionné en 2013 pour l'émission de Stéphane Bern « Le jardin préféré des Français », diffusée sur France 2.



Visite libre avec fiche détaillée.
• Horaires : Sam, dim 10h à 18h

Conférence « Ensemble de jardins historiques ».

- Horaires : Sam, dim 15h et 17h
- Tarif : 5€ (4€ membres SNHF)
gratuit pour les moins de 15 ans



Clermont-Ferrand

8 – LE JARDIN BOTANIQUE DE LA CHARME

10, rue de la Charme
63100 Clermont-Ferrand
A71, sortie 15, 2 feux à gauche, tramway, arrêt « Musée Roger Quillot », 15 min à pied.
Bus T2C ligne 21, arrêt « Kennedy ».
Tél. 04 73 42 68 45
www.clermont-ferrand/developpementdurable/jardins

Le jardin possède une collection de 3 000 espèces de plantes différentes, présentée de plusieurs manières : avec les jardins écologiques, thématique, d'essais, des 5 sens, avec les collections d'arbres et d'arbustes de tous les continents, botanique de 1500 espèces de plantes, de succulentes, fruitière, de dahlias, de plantes vivaces et rosiers grimpants...



Visite libre, Visite guidée pour les groupes.
Jeux pour adultes et enfants avec lots de graines et plantes à gagner.
• Horaires : Ven 9h à 16h
sam, dim 9h à 18h
(visite guidée : toutes les 30 min)



Giat

9 – L'ARBORETUM DE HAUTE COMBRAILLE

7, route des Huillards
63620 Giat
Arboretum de collection, ce jardin protège une remarquable collection de conifères et de végétaux ligneux (érables en particulier). Il offre un large panel d'espèces botaniques tant autochtones qu'exotiques... de la Patagonie à la Sibérie !

Visite libre.
• Horaires : Ven, sam, dim 10h à 18h

Issoire

10 – LES JARDINS DU CHÂTEAU D'HAUTERIVE

Avenue Ernest d'Hauterive
63500 Issoire
Tél. 04 73 89 22 77
www.potagers-de-france.com/hauterive.html

Ces jardins des XVII^e et XVIII^e siècles, de composition classique, qui surplombent la ville d'Issoire, offrent aux visiteurs de jolis points de vue sur la région. Le domaine comporte un grand jardin potager en terrasses, entouré de buis et de plates-bandes fleuries de vivaces, bordé par 7 ha de bosquets abritant chambre et cabinet de verdure, mail, ha-ha, quinconce et charmilles. Visite également de la glacière, de la cave vigneronne, du four à pain et du pressoir.



Visite libre, à l'aide d'un plan-guide.
• Horaires : Sam, dim 14h à 19h
Tarif : 5€, 3€ étudiants de 19 à 25 ans et demandeurs d'emploi, gratuit pour les moins de 18 ans

Concert. Sous le signe de l'Amour courtois et des fastes de Bacchus, découverte exceptionnelle des jardins au rythme de l'ensemble vocal « Divins propos ».
• Horaires : Dim 15h à 18h
Tarif : 5€, gratuit pour les moins de 18 ans

Mozac

11 – PORTABÉRAUD OU « LA FOLIE MERCIER »

Portabéraud
63200 Mozac
Accès : Suivre le fléchage dans Mozac.
Proche de l'abbaye.
Tél. 06 11 60 67 05
www.chateaudoportaberaud.com

Les jardins, construits par Gabriel Mercier (1716-1793), sont encore les témoins vivants de « l'esprit des lieux » sous le siècle des Lumières. Ils se composent d'une allée de charmilles, d'un bosquet de Mercure, de diverses essences d'arbres, de parterres fleuris, de bosquets de tilleuls, de buis séculaires et de charmilles...



« Des bosquets feuillus au potager d'agrément : une fertile palette de couleurs ».
Propriétaires et artistes peintres vous accueillent pour une visite commentée des jardins, lesquels sont investis par une exposition de peintures de nature morte de fleurs, fruits et légumes. Chevalets en place, quelques artistes évolueront dans les jardins avec pinceaux, toiles, et peintures.
• Horaires : Sam, dim 14h à 18h30
Tarif : 4€, 1€ pour les enfants de 10 à 16 ans, gratuit pour les moins de 10 ans
Inscription recommandée : 06 11 60 67 05
portaberaud@aol.com





Orcival

12 – LES JARDINS DU CHÂTEAU DE CORDÈS

Route d'Orcival
3210 Orcival
Accès : Route nationale 89 de Clermont-Ferrand puis direction Mont Dore D27.
Tél. 04 71 50 45 20
www.chateau-cordes-orcival.com

Jardins à la française dessinés en 1695 et attribués à Le Nôtre. Comprenant charmilles et allées de hêtres et de charme, ils forment un labyrinthe de verdure à partir duquel se dégage une belle perspective sur le Puy-de-Dôme.



Visite libre.

• Horaires : Ven, sam, dim 13h à 17h

Parentignat

13 – LE PARC DU CHÂTEAU DE PARENTIGNAT

63500 Parentignat
Accès : A75 sortie 13, D996.
Tél. 04 73 89 51 10
www.parentignat.com

Face au village d'Usson, au pied de la terrasse fleurie de roses anciennes et bordée d'agrumes dans leurs vases d'Anduze, sillonnent ruisseaux et canaux dans les pelouses d'un romantique parc à l'anglaise où l'on respire un parfum de Toscane.



Visite libre, visite commentée des collections familiales et du parc.

• Horaires : Sam, dim 10h30 à 18h30
Tarif pour le parc : 6€, 4€ à partir de 7 ans gratuit pour les moins de 7 ans
Tarif pour le parc et le château : 10€, 6€ à partir de 7 ans, gratuit pour les moins de 7 ans



Pontgibaud

14 – LE JARDIN DU CHÂTEAU DAUPHIN

6, rue du Frère Genestier
63230 Pontgibaud
Tél. 04 73 88 73 39
www.chateaudauphin.com

Jardin existant déjà au XVI^e siècle, entouré de puissants murs de lave, comportant des carrés de culture en creux, dominé par les allées sur des murs de pierre. Deux bassins avec jets d'eau ajoutés au XVII^e siècle, dont les trop-pleins alimentent des bacs de pierre pour l'arrosage.



Visite libre.

• Horaires : Ven : Scolaires sur rendez-vous sam 14h à 18h dim 10h à 12h et 14h à 18h
Tarif : jardins et extérieurs 3,50 € (visite du château au tarif habituel)
Inscription obligatoire : 04 73 88 73 39

Riom

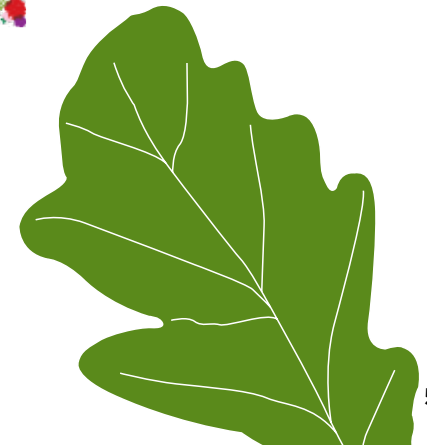
15 – CIRCUIT « LES COULEURS DE RIOM »

Départ : 5, rue de l'Horloge
63200 Riom
Tél. 04 73 38 99 94
www.riom-communaute.fr



Visite commentée par un conférencier du Pays d'art et d'histoire, pour découvrir ou redécouvrir les espaces verts de Riom : du jardin du musée régional d'Auvergne à la coulée verte en passant par le parc de la Cour d'appel, le Pré Madame, le tour de ville et le square Virlogeux.

• Horaires : Sam 15h à 16h





Romagnat

16 - CHÂTEAU D'OPME

63540 Romagnat
Tél. 04 73 87 59 35

Aménagé dans l'esprit du XVII^e siècle, ce double jardin en terrasses vous séduira. Le premier jardin est de type régulier avec un grand bassin, tandis que le second est un potager ornemental avec des fontaines et des jeux d'eau.



Défilé en costumes d'époque au château d'Opme, organisé par l'Association « Héritage de France ».

- Horaires : Ven 14h à 19h
Sam, dim 10h à 12h et 14h à 19h
Tarif : 5€, 3€ pour les moins de 15 ans, 4€ pour les groupes de plus de 20 personnes

Vensat

17 - LE PARC DU CHÂTEAU DE VILLEMONT

Château de Villemont
63260 Vensat
Tél. 04 73 38 02 48
www.villemont.net

Le parc de Villemont a été trouvé en 1995 dans un état de total abandon, sans aucune trace du jardin à la française d'origine. Depuis quelques années, les propriétaires s'emploient à faire ressortir le jardin d'autrefois et des travaux de restitution sont en cours : alignements de tilleuls, topiaires de buis et d'ifs, charmilles, etc.



Visite libre du jardin français en cours de restitution.
• Horaires : Sam, dim 14h30 à 19h

Vernet-la-Varenne

18 - JARDIN JAPONAIS DE LA BOURGNE

63580 Vernet-la-Varenne
Accès : au Vernet-la-Varenne, lieu-dit La Bourgne, à mi-chemin de Saint-Germain-l'Herm.
Tél. 06 62 67 73 14

Lieu de retraite, de repos et de méditation, ce jardin, réalisé par Claude Chestier, s'inspire de célèbres modèles japonais, tout en adaptant sa forme à la géographie auvergnate, qui imprime le reflet de ses volumes volcaniques dans le dessin des massifs végétaux.



Visite libre et accueil par les propriétaires.
• Horaires : Sam, dim 10h à 19h

Vollore-Ville

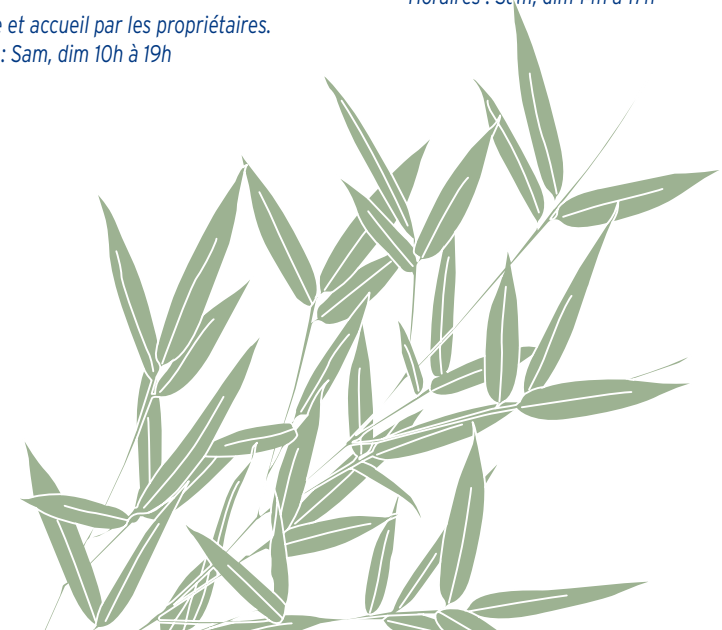
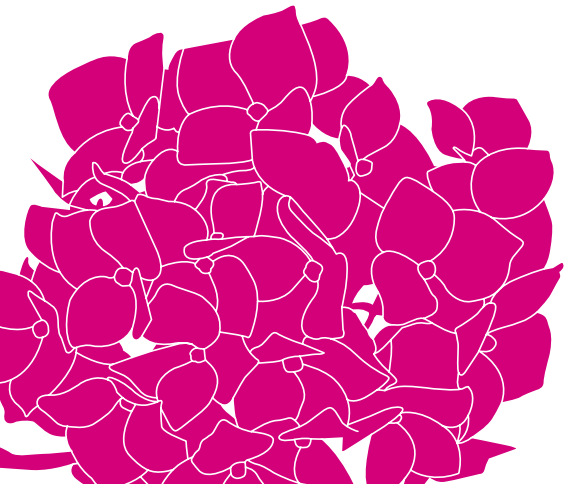
19 - CHÂTEAU DE VOLLORE

63120 Vollore-Ville
Tél. 04 73 53 71 06
www.chateauvollore.com

Dans un site remarquable entourant un vaste château, vous pourrez flâner dans ce jardin en terrasses, ancien potager du XVIII^e siècle transformé en jardin paysagé par l'architecte-paysagiste Treyve au début du XX^e siècle, et profiter d'un très beau point de vue sur la vallée de la Dore.



Visite libre.
• Horaires : Sam, dim 14h à 17h



RHÔNE MÉTROPOLÉ

RENDEZ-VOUS AUX JARDINS 2016
3 – 4 – 5 JUIN 2016
AUVERGNE-RHÔNE-ALPES

- ▷ 1 - Charly
- ▷ 2 - Dardilly
- ▷ 3 à 4 - Gleizé
- ▷ 5 - La Mulatière
- ▷ 6 - La Tour-de-Salvagny
- ▷ 7 - Lacenas
- ▷ 8 - Le Bois-d'Oingt
- ▷ 9 - Légny
- ▷ 10 - Limonest
- ▷ 11 - Lissieu
- ▷ 12 à 13 - Lyon 1^{er}
- ▷ 14 - Lyon 3^e
- ▷ 15 à 16 - Lyon 4^e
- ▷ 16 à 20 - Lyon 5^e
- ▷ 21 à 22 - Lyon 6^e
- ▷ 23 - Lyon 7^e
- ▷ 24 - Lyon 8^e
- ▷ 25 - Lyon 9^e
- ▷ 26 - Montme-las-Sorlin
- ▷ 27 - Pierre-Bénite
- ▷ 28 à 29 - Saint-Genis-Laval
- ▷ 30 - Saint-Jean-d'Ar-dières
- ▷ 31 - Saint-Jean-des-Vignes
- ▷ 32 - Sainte-Foy-lès-Lyon
- ▷ 33 - Tassin-la-Demi-Lune

Charly

1 – DOMAINE MELCHIOR PHILIBERT

275, rue de l'église
69390 Charly
Tél. 04 72 30 01 61
www.mairie-charly.fr

Propriété publique de 8 ha, le parc, clos de murs, de la maison des champs de Melchior Philibert (XVII^e siècle) présente des vestiges du jardin à la française datant de 1698 et un jardin d'agrément.



Visite commentée du vestibule aux peintures donnant accès aux jardins, puis promenade libre au sein du parc...

Un programme bucolique riche en couleurs !

• Horaires : Dim 10h à 18h



Dardilly

2 – PARC DU LYCÉE HORTICOLE DE LYON-DARDILLY

26, chemin de la bruyère 69570 Dardilly
Tél. 04 78 66 64 00
www.lyon-dardilly-ecully.educagri.fr

Aux portes de Lyon, le lycée horticole de Dardilly présente des espaces riches en biodiversité. Il est doté d'un parc arboré de 3 ha, avec arbres remarquables, séquoias et sophoras, de 6000 m² de serres de production (vivaces, plantes fleuries, plants maraîchers), d'une pépinière, d'un potager pédagogique et de murs végétaux.



Visites guidées du parc et des serres du lycée pour apprécier des travaux d'aménagement ainsi que des propositions « art-nature », réalisés par les élèves et les étudiants, découvrir des essences remarquables, ouvrir la réflexion sur la gestion différenciée (parc labellisé « Ecojardin »), expérimenter un atelier pratique (greffe par écussonnage / rempotage / composition florale).

• Horaires : Ven 14h à 17h

(réservé aux écoles sur réservation)

Sam, dim 11h à 12h30 et 14h30 à 17h30

(visites guidées à 11h, 14h30 et 16h. Durée : 1h)



Gleizé

3 – JARDIN D'ANINI

Rue d'Anini
69400 Gleizé
Stationnement sur le parking du cimetière, au niveau des bennes de tri de verre, prendre la rue d'Anini, située sur votre droite. Le jardin se situe à quelques mètres sur la droite.

Le jardin d'Anini sera la vedette d'un programme alliant découverte des bonnes pratiques : compost, fabrication de nichoirs, découverte de la permaculture et mise en lumière du programme « pour un environnement durable » avec la présentation d'une exposition sur le zéro phyto, la découverte du rucher municipal ou enfin un atelier sur l'équilibre alimentaire. Avec la participation de Naturama, des ambassadeurs du tri de l'Agglo, du Conseil des Aînés, des apiculteurs partenaires de Gleizé, de Chorège et de la Fredon Rhône-Alpes.



• Horaires : Sam 10h à 17h

4 – PARC DU CHÂTEAU DE VAURENARD

D 504
69400 Gleizé
Tél. 04 74 66 01 78
www.chateauvaurenard.com

Jardin classique privé de 3 ha enserré dans un cadre de style paysager, réalisé à partir de 1913 par Joseph Linossier, paysagiste lyonnais.



Visite libre.

• Horaires : Sam, dim 10h à 18h

La Mulatière

5 – LA BONNE MAISON

99, chemin de Fontanières
69350 La Mulatière
Tél. 04 78 37 38 37
www.labonnamaison.org

Entièrement clos de murs et dominant la Saône, ce jardin contemporain privé d'1 ha, créé par Madame Masquelier, est composé d'une succession de jardins clos. Il abrite une collection unique de roses anciennes et botaniques. 80 variétés de clématites, 60 variétés de narcisses, une collection de pivoines, de viburnums et d'hydrangeas se partagent la vedette.



Visite libre du jardin de 800 variétés de roses anciennes et botaniques, de clématites, de vivaces, etc.

- Horaires : Sam 9h30 à 13h et 14h à 18h
Dim. 9h30 à 13h
Tarif : 9€, gratuit pour les moins de 18 ans



La Tour-de-Salvagny

6 – JARDIN DE L'ÉCOCENTRE DU LYONNAIS

60, chemin du Jacquemet
69890 La Tour-de-Salvagny
Tél. 04 72 57 92 78
www.arthropologia.org

Sur les 2,5 ha de terres agricoles, Arthropologia a mis en place des jardins de la biodiversité pour inciter des pratiques en faveur des insectes et de leurs relations avec les plantes.



Atelier de fabrication de nichoirs à abeilles.
Limité à 15 personnes.

- Horaires : Sam 9h à 12h
Inscription recommandée : infos@arthropologia.org

Visite commentée « Les insectes et les fleurs, une histoire de goût et de couleurs ! ».

- Horaires : Sam 14h à 16h
Inscription recommandée : infos@arthropologia.org



Lacenas

7 – JARDINS DE BIONNAY

697, route du château de Bionnay
69640 Lacenas



Visite libre.

- Horaires : Ven, sam, dim 14h30 à 18h30
Tarif : 7,50€, 6€ groupe de plus de 20 personnes, gratuit moins de 12 ans



Le Bois-d'Oingt

8 – PARC ET CLOS PICHAT

48, rue du 11 Novembre 1918
69620 Le Bois-d'Oingt
Tél. 04 74 71 60 51

Parc paysager de 2 ha conçu au XIX^e siècle autour d'une maison bourgeoise en pierres dorées.



- Horaires : Dim 14h à 19h
Lectures au parc « Mon jardin est un tableau ». Lecture à quatre voix de poèmes choisis par le groupe artistique (15h et à 17h). En cas de pluie, refuge prévu dans l'ancienne église du Bois-d'Oingt). Démonstration d'aquarelle et ateliers de fleurs (14h à 18h).



Légnay

9 – CHÂTEAU DE BAGNOLS

Le Bourg
69620 Légnay
Tél. 04 74 71 40 00
www.chateaudebagnols.com

PREMIÈRE PARTICIPATION

Le château de Bagnols s'est élevé sur les terres des seigneurs d'Oingt, au cœur des vignes beaujolaises et des Monts du Lyonnais au XIII^e siècle.



Promenade libre dans les jardins avec une pâtisserie et une boisson non alcoolisée au choix.

• Horaires : Ven 10h à 12h et 14h à 18h
sam, dim 14h30 à 18h30

Tarif : 15€

Inscription recommandée : 04 74 71 40 00
info@chateaudebagnols.com

Limonest

10 – LE NOUVEAU JARDIN DE BERNARD

128, allée du Corbelet
69760 Limonest
Tél. 04 78 35 15 51

Jardin privé de 2000 m², créé en 1987, avec vue sur les Monts du Lyonnais et le Forez. Diverses ambiances de jardins réguliers, à l'anglaise ou à l'italienne. Des rosiers grimpants et des lianes au fort développement, avec un fleurissement maximum du 15 mai à fin juin, ont investi les pergolas dessinées par le propriétaire.



Visite libre.

Visite commentée par groupe de 15 à 20 personnes (sur réservation).

• Horaires : Ven, sam, dim 9h à 18h
Tarif : 4€ reversés aux associations IHOP-Léon Bérard et Jardin Art et Soins gratuits pour les enfants

Inscription obligatoire pour les groupes :
06 85 42 49 03
b.tuailon@wanadoo.fr



Lissieu

11 – JARDIN INDIGÈNE

103, route de Limonest
69380 Lissieu
Tél. 06 71 37 35 62
www.cecilebottet.fr

Ce jardin privé de 3500 m² a été créé en 2002 par ses propriétaires artistes. Planté d'arbres et d'arbustes au feuillage persistant, le jardin propose un parcours à travers plusieurs espaces composés de formes et de matières : atelier, tableau vivant, bassin, potager...



Visite commentée par ses propriétaires artistes.

• Horaires : Sam, dim 14h à 17h30
Conditions : 15 personnes maximum / pas de photographie

Lyon 1^{er}

12 – JARDIN DES PLANTES, JARDIN DES CHARTREUX ET MONTÉE DE LA GRANDE CÔTE

RV place Sathonay, devant les escaliers qui montent au Jardin des plantes.
Tél. 04 72 10 30 30
www.nature.lyon.fr

Créé en 1796, le jardin des plantes est l'ancêtre de l'actuel jardin botanique du parc de la Tête d'or. Il présente une grande variété d'essences remarquables : micocouliers, tilleul de Hongrie, érable argenté et autres. Le jardin de la Grande Côte, d'une surface de 6 179 m², a été achevé en 2001. Le parc est marqué par sa déclivité et par la présence d'une remarquable collection de mûriers, symbole de l'ancienne activité de Lyon et du quartier, la soierie.



« À la découverte des Pentes vertes ouest »
Visite commentée. Le Pôle Lyon Nature propose une visite historique et botanique de trois jardins emblématiques de la Ville de Lyon : le jardin des plantes, le jardin des Chartreux et la montée de la Grande Côte. RV place Sathonay, devant les escaliers qui montent au jardin des plantes.
• Horaires : Sam, dim 14h à 16h



Lyon 1^{er}

13 – JARDIN BURDEAU

17, rue Burdeau
69001 Lyon
www.nature.lyon.fr

PREMIÈRE PARTICIPATION

« Sème ta ville », journée animée par le collectif « Origami urbain ». Prendre le temps de bricoler, de planter, de discuter, de plier, c'est prendre le temps de vivre et de prendre soin de son environnement urbain quotidien.



Au programme :

- Atelier de fabrication et plantation de jardinières en matériaux de récupération ;
- Atelier de réalisation de bombes à graines et de kokédamas ;
- Atelier origami ;
- Atelier contes et paroles.

Apporter vos matériaux de récupération pour les jardinières (boîtes de conserve, cagettes, caisses de vin...); la terre, les graines et les pousses seront fournies. Possibilité de pique-niquer sur place. A 19h30, pot offert par la mairie du 1er arrondissement.

- Horaires : Sam 15h à 22h

Ateliers de plantations rue Burdeau « Plantons nos rues ». En lien avec le collectif « Origami urbain » et l'événement « Sème ta ville », organisé dans le jardin Burdeau, l'équipe Lyon Nature des espaces verts de la Ville de Lyon vous propose de découvrir la flore de nos rues à travers un atelier de plantation, qui se déroulera dans le jardin et dans ses environs.

Rendez-vous au jardin à 15h.

- Horaires : Sam 15h à 17h

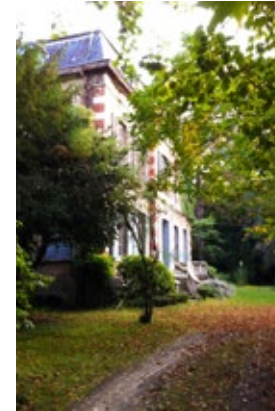


Lyon 3^e

14 – VILLA MONOYER

41, rue du professeur Sisley
69003 Lyon
www.villamonoyer.wordpress.com

À l'instar des anciennes maisons des champs Lyonnaises, la propriété du professeur Monoyer fut bâtie à quelques encablures de Lyon, au cœur du quartier Sans-Souci. Édifiée en 1835 sur les terres de l'ancien château des Tournelles, la maison est au centre d'un jardin anglais de plus de 5000 m², planté au XIX^e siècle. L'espace arboré, tel un petit paradis de verdure dissimulé derrière de hauts murs en pisé, abrite encore l'ancienne chapelle du château (XVII^e siècle) ainsi qu'une pièce de rocaille aujourd'hui asséchée, offrant un cadre de promenade privilégié.



Visite libre.

Une animation imaginée par une classe de CM2 de l'école Rebatel vous permettra de profiter de ce jardin enchanteur tout en découvrant les arbres qui le composent, et de tester vos connaissances à leur sujet.

- Horaires : Sam, dim 15h à 18h



Lyon 4^e

15 – GROS CAILLOU

180, boulevard de la Croix-Rousse
Gros Caillou, situé à l'angle de la montée Saint-Sébastien, boulevard de la Croix-Rousse.
69004 Lyon
Tél. 04 72 69 47 62



Balade découverte de la flore sauvage des rues. La nature a horreur du vide et elle reprend ses droits même là où on ne l'attend pas ! Lors d'une balade urbaine, venez-vous initier à la botanique et découvrir la flore sauvage qui reconquiert nos rues. Devenez ainsi un observateur du protocole « sauvage de ma rue », communiquez vos données aux scientifiques et contribuez, vous aussi, à la recherche !

- Horaires : Sam 10h à 11h30

Groupe de 25 personnes maximum
Inscription obligatoire : 04 72 69 47 62
animation.nature@mairie-lyon.fr



Lyon 4^e

16 – JARDIN DE LA BELLE ALLEMANDE

4, impasse d'Ypres
69004 Lyon
Tél. 04 78 29 59 48
www.labelleallemande.com

Un jardin au cœur d'un bois qui domine la Saône sur la colline de la Croix-Rousse. Les perspectives vers les Monts d'Or et les Monts du Lyonnais donnent une impression d'espace. Les bateaux descendant la Saône invitent au voyage telles les collections de plantes des 5 continents.



Visite commentée se terminant selon la tradition anglaise : thé et gâteaux sont offerts.

• Horaires : Sam 10h30 à 11h30

Dim 18h30 à 19h30

Tarif : 8€, gratuit pour les moins de 18 ans

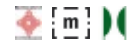


Lyon 5^e

17 – JARDINS DES MUSÉES GADAGNE

1, place du petit Collège
69005 Lyon
Tél. 04 78 42 03 61
www.gadagne.musees.lyon.fr

Les jardins (700 m²) de l'hôtel de Gadagne composés de deux terrasses aménagées au XVI^e siècle, ont été recréés en 2005, dans l'esprit de la Renaissance tout en s'inscrivant dans leur temps. Véritable havre de paix au cœur de la ville, les jardins de Gadagne vous invitent au repos et à la flânerie. Des fouilles archéologiques pilotées par la spécialiste Anne Allimant ont permis de retrouver leur histoire. Le jardin botanique de Lyon a réalisé leur nouvel aménagement, dans l'esprit des jardins de la Renaissance. Des plantes ornementales, tinctoriales, médicinales, choisies avec soin sont agencées selon une logique respectant des symboliques et l'esprit des époques passées. Des grottes de fraîcheur et une fontaine, initialement conçues au XVII^e siècle, ont été réaménagées.



Démonstration de techniques, savoir-faire, Gratuit « À vous la balle ! », découverte-initiation au freestyle foot. Venez découvrir cette discipline mêlant acrobatie et danse avec un ballon en compagnie de Gautier Fayolle, quintuple champion du monde de freestyle foot et de Gaetan Czaja, membre de la Team Footstyle.

• Horaires : Sam, dim 11h30 à 12h30 et 14h30 à 18h30 (Toutes les heures)

Inscription obligatoire : 04 37 23 60 46

Lyon 5^e

18 – LES TERRASSES

27, montée du Chemin Neuf
69005 Lyon
Tél. 06 81 24 46 14

Jardin d'habitants de 850 m² créé en 2007 et composé de 5 terrasses étagées sur la colline de Fourvière, qui offrent un panorama exceptionnel sur la ville de Lyon.

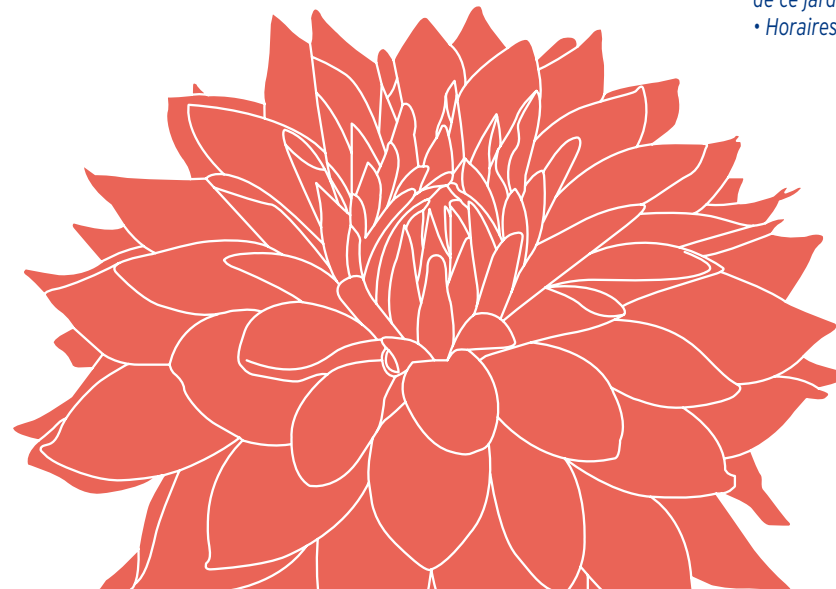


Visite libre. Pique-nique possible.

• Horaires : Sam, dim 12h à 14h et 15h à 16h

Visite guidée des Terrasses, par les adhérents de l'association « Les Terrasses », orientée sur l'histoire de ce jardin et du quartier.

• Horaires : Sam, dim 15h



Lyon 5^e

19 – JARDIN DE TRION

11-13, avenue Barthélémy Buyer
69005 Lyon

Depuis 2009, les Jardineurs ont entrepris de faire revivre cette parcelle délaissée de 312 m², bien cachée derrière ses murs, pour en faire un jardin partagé. Jardinage collectif et biologique.



Visite libre.

Atelier « Mes tissages de couleurs aux jardins ». Réalisation de tags de mousses et de tressages de matériaux naturels.

• Horaires : Dim 11h à 16h
Renseignements : jardineurs@gmail.com

Lyon 5^e

20 – LES JARDINS DU ROSAIRE

40, montée Saint-Barthélémy
69005 Lyon
Tél. 04 78 25 86 19
www.fourviere.org

Intégrés au Parc des hauteurs (projet global de végétalisation de la colline de Fourvière), les jardins du Rosaire, réaménagés en 1995, abritent des collections botaniques de roses anciennes et d'hortensias tandis qu'un verger créé à partir d'arbres fruitiers existants établit la liaison avec la zone archéologique.



Visite libre.

Ven, sam, dim 07h à 21h30

Visite commentée avec un guide bénévole de la Fondation Fourvière. RV sur l'Esplanade de Fourvière, devant l'Abri du pèlerin.

• Horaires : Sam, dim 15h à 16h
Tarif : Libre participation (les recettes contribuent à l'entretien de la basilique Notre-Dame de Fourvière).

Inscription recommandée : 04 78 25 86 19
visites@fourviere.org

Lyon 6^e

21 – JARDIN BOTANIQUE DE LYON

Parc de la Tête d'or
69006 Lyon
www.jardin-botanique-lyon.com/jbot/

Le jardin botanique de Lyon a été créé à la fin du XVIII^e siècle sur les pentes de la Croix-Rousse, puis a été déplacé en 1857 au Parc de la Tête d'or. Il est reconnu pour la richesse de ses collections : 15 000 espèces botaniques présentées dans une mosaïque de jardins (le jardin alpin, la roseraie historique, le jardin mexicain, les jardins Jussieu...) et 5 groupes de serres : la serre hollandaise, les grandes serres, les petites serres chaudes et froides, la serre Victoria et la serre de Madagascar, soit 8 ha consacrés à la biodiversité végétale mondiale.



Atelier « Les plantes à couleurs » pour découvrir les plantes tinctoriales et leur utilisation. Comment dessiner sans crayon, sans feutre ni peinture ? Avec des plantes bien-sûr ! De la garance des teinturiers au citron, en passant par les pétales de roses, les couleurs que nous offrent le jardin peuvent se transposer sur papier ou tissus.

• Horaires : Sam 14h30 et 16h
Dim 10h30, 14h30 et 16h
20 personnes maximum par atelier
Inscription recommandée : 04 72 69 47 78
animation.botanique@mairie-lyon.fr



Lyon 6^e

22 – PARC DE LA TÊTE D'OR

69006 Lyon
Tél. 04 72 10 30 30
www.nature.lyon.fr

Parc de la ville de Lyon de 105 ha créé par les frères Bühler en 1857. L'entrée principale, porte des Enfants du Rhône, ouvre sur la perspective d'un lac de 16ha, centre de la composition paysagère. Il est orné de deux roseraies (plus de 400 variétés), d'arbres remarquables et d'une importante statuare. Le parc comprend également un jardin botanique avec ses grandes et petites serres et sa roseraie, qui retrace l'histoire de la rose, et un jardin zoologique dont une partie a été réaménagée en plaine africaine en 2005.



Visite commentée par le Pôle Nature « Le Parc de la Tête d'or, toute une histoire ». De la porte des Enfants du Rhône (1905) à la plaine africaine (2006) en passant par la grande roseraie (1964). Cette visite sera l'occasion de mettre l'accent sur les grands principes paysagers qui ont façonné l'œuvre de ces frères Bühler et sur les derniers témoins de cette riche histoire : les arbres du parc.

• Horaires : Sam 10h à 12h
RV : porte des Enfants du Rhône



Lyon 7^e

23 – JUSTE JARDIN ÉCOLE NORMALE SUPÉRIEURE DE LYON, SITE DESCARTES

15, parvis René Descartes
69007 Lyon
Tél. 04 37 37 60 00
www.jardin.ens-lyon.fr/

Jardin contemporain de 5 ha conçu par le paysagiste Gilles Clément en 2000 pour l'ENS. Les jardins thématiques sont organisés autour d'un espace central. 250 espèces de végétaux implantés par le paysagiste ou apparus naturellement sur le site.



Ateliers et visites réservés aux scolaires.
• Horaires : Ven 10h à 17h
Inscription obligatoire : 04 37 37 60 00
www.jardin.ens-lyon.fr



Visite libre sur les couleurs du jardin créé par Gilles Clément.

Visite commentée sur le thème de la couleur, par les jardiniers de l'ENS de Lyon. Exposition : développement végétal à toutes les échelles, une exposition pour voir et comprendre les couleurs du jardin et des jardins. Rencontre : un chercheur du RDP (Laboratoire de reproduction des plantes) vous raconte tout sur la couleur et les plantes. Lectures : mettons en valeur la palette des thèmes, des approches, des styles et des couleurs des sciences sociales à travers la lecture de quelques extraits.

• Horaires : Sam 10h30 à 18h
Inscription obligatoire : 04 37 37 60 00
www.jardin.ens-lyon.fr



Lyon 8^e

24 – JARDIN PARTAGÉ DU PRÉSANTY

104, avenue Paul Santy
69008 Lyon
Tél. 06 30 29 71 10

Jardin collectif et pédagogique des habitants de Langlet-Santy (220 m²) créé en 2008, étendu en 2012 sur une parcelle de 550 m², et géré par la Régie de Quartiers Eurequa. Ce jardin ornemental, potager, aromatique et fruitier se compose de deux terrains de proximité. Les jardiniers pratiquent le jardinage éco-responsable : cultures sans intrant chimique, récupération de l'eau de pluie, compost, respect du sol, maintien de la biodiversité en milieu urbain (nichoirs à insectes, cultures de variétés anciennes, semis de prairies fleuries pour attirer les insectes pollinisateurs...).



Visite guidée, expositions photos, repas partagé à partir de 18h30
• Horaires : Ven 9h à 16h30
Sam 10h à 20h



Lyon 9^e

25 – JARDIN DE LA CRESSONNIÈRE

48, avenue Sidoine Apollinaire
69009 Lyon
Entrée du jardin derrière la piscine de Vaise
Tél. 04 72 69 47 62
www.nature.lyon.fr

Ancienne cressonnière récupérée en gestion par la direction des espaces verts de la Ville de Lyon. Espace préservé et conservé comme dernière zone humide de la ville.



Atelier « Papillons de nos jardins » pour découvrir les papillons au jardin de la Cressonnière. Emblèmes de nos jardins, les papillons nous invitent au rêve. Apprenez à reconnaître ces pollinisateurs et contribuez à leur préservation en remontant vos observations aux scientifiques à travers « l'Observatoire des papillons ».
• Horaires : Dim 10h à 11h30
25 personnes maximum
Inscription recommandée : 04 72 69 47 62
animation.nature@mairie-lyon.fr





Montmelas-Saint-Sorlin

26 - CHÂTEAU DE MONTMELAS

69640 Montmelas-Saint-Sorlin
Tél. 04 74 67 32 94
www.chateau-montmelas.com

Parc arboré privé de 25 ha et jardin à la française situés dans l'enceinte du château, recréés en 1989 sur la base d'aquarelles d'archives. Parterres de broderies, potager, installation hydraulique et orangerie.



Visite libre des jardins et du parc.
• Horaires : Sam, dim 14h à 18h

Pierre-Bénite

27 - JARDIN DU PETIT PERRON

89, rue Voltaire
69310 Pierre-Bénite
Tél. 06 62 37 10 80

Le jardin du Petit Perron, témoignage des « maisons des champs » lyonnaises du XVI^e siècle, était un jardin de rapport et d'agrément à la Renaissance. Projet de restauration en cours.



Visite commentée et présentation du projet de fouilles archéologiques.
• Horaires : Sam, dim à 10h

Atelier de customisation de brouettes pour apporter des couleurs au jardin, par l'association A Tout As'Art.

• Horaires : Sam, dim 09h à 19h
Tarif : participation libre



Saint-Genis-Laval

28 - JARDIN DE PHILÉMON ET BAUCIS

57, chemin de Beaunant 69230 Saint-Genis-Laval
Tél. 06 82 88 43 92
www.jardin-de-philemon-et-baucis.com

PREMIÈRE PARTICIPATION

Jardin d'un ha, créé au XIX^e siècle, remanié dans les années 1960 et enrichi par un jeune jardinier-paysagiste passionné. Dans le parc trônent de puissants arbres marqués par le temps, tels que les chênes et les tilleuls bien-sûr, mais aussi le grand ginkgo biloba et le chêne pyramidal. La promenade à l'anglaise du sous-bois côtoie la rigueur des allées et de longs massifs fleuris. Au cœur des bosquets taillés ou de port libre, le pavillon de jardin et ses bassins offrent fraîcheur et jeux d'eau. Jardin clos et jardin ouvert sur le paysage des Monts du Lyonnais en ligne d'horizon. C'est un jardin simple et accueillant, où la nature libérée et les prairies jardinées font chanter la fierté native du potager. Les plantes vivaces sont à l'honneur dans de grands tableaux mouvant au fil des saisons. C'est ainsi que plus de 600 taxons dévoilent leur beauté sans aucun traitement phytosanitaire ni désherbant chimique.



Visite libre, visite commentée, exposition, atelier.
• Horaires : Ven, sam, dim 9h à 12h et 13h à 19h
Tarif : prix libre
Inscription recommandée : 06 82 88 43 92
www.jardin-de-philemon-et-baucis.com

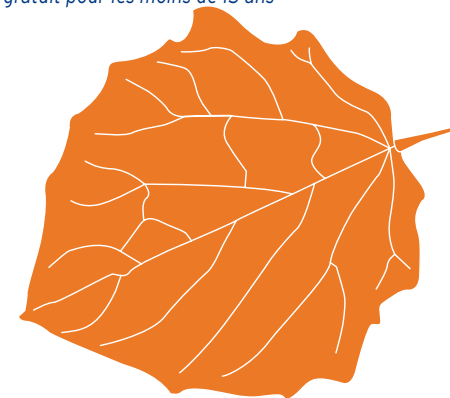
29 - L'HERMITAGE

Chemin de Lorette (face au N°37)
69230 Saint-Genis-Laval
Tél. 04 78 56 11 89

Jardin paysager privé de 9500 m², créé en 2000, bordé de grands arbres, riche de plus de 650 rosiers anciens et modernes. Si elles sont privilégiées, les roses, réparties en massifs aux tons dégradés, sont associées à de nombreuses vivaces (géraniums, ancolies, nigelles, véroniques, pavots...). Bulbes à fleurs, rhododendrons, camélias et pivoines fleurissent également le jardin.



Visite commentée par les propriétaires.
• Horaires : Ven, sam 10h à 20h dim 15h à 20h
Tarif : 6€ reversés à l'association Vietnam Espérance, gratuit pour les moins de 15 ans



Saint-Jean-d'Ardières

30 – JARDIN DU CHÂTEAU DE PIZAY

443, rue du château
69220 Saint-Jean-d'Ardières
Tél. 04 74 66 26 10
www.chateau-de-pizay.com

Jardin régulier privé, d'un hectare, conçu au XVII^e siècle et attribué à Le Nôtre. Le dessin de ce jardin reprend la composition d'un échiquier, les parterres sont ornés d'ifs monumentaux taillés en cônes et plateaux.



Visite libre.
• Horaires : Ven, sam, dim 9h à 19h

Saint-Jean-des-Vignes

31 – JARDIN BOTANIQUE DE L'ESPACE PIERRES FOLLES

116, chemin du Pinay
69380 Saint-Jean-des-Vignes
Tél. 04 78 43 69 20
www.espace-pierres-folles.com

500 espèces de la flore beaujolaise et de la vallée du Rhône, réparties sur les 2 ha d'une propriété publique, dans une ancienne carrière repaysagée avec jardins de rocailles et aromatiques.



Visite guidée. Départ de la visite à 14h30 devant l'entrée du musée.
• Horaires : Sam, dim 14h30 à 17h

Sainte-Foy-lès-Lyon

32 – JARDINS FAMILIAUX

1, chemin du Vallon
69110 Sainte-Foy-lès-Lyon

Jardins appartenant à l'association « les Jardins Familiaux » de Sainte-Foy-lès-Lyon.



Pour les scolaires : Ateliers d'initiation au jardinage écologique (Durée : 1h). Visite commentée des jardins de la ferme Dufour pour les écoles élémentaires.
• Horaires : Ven 9h à 19h
Classe de 30 enfants maximum
Inscription obligatoire : 04 78 56 27 11
info@naturama.fr

Ateliers d'initiation au jardinage écologique et à la permaculture (Durée : 1h). Visite des jardins de la ferme Dufour.
• Horaires : Sam 14h à 17h
30 personnes maximum par atelier
Inscription obligatoire : 04 78 56 27 11
info@naturama.fr

Tassin-la-Demi-Lune

33 – CÔTÉ JARDINS

9, allée des Herbiers
69160 Tassin-la-Demi-Lune
Entrée à l'angle des Chemins A. Pardon et F. Duclos.
Tél. 04 72 77 19 92
www.cotejardins.org

Créé en 1989 et géré par l'association « Côté jardins », le fonctionnement de ce potager biologique, collectif et éducatif d'1 ha repose sur le principe suivant : un panier de légumes par semaine en échange de journées de jardinage.



Visite commentée par les adhérents de « Côté jardins ».
• Horaires : Dim 10h30 à 12h30 et 13h30 à 16h30

SAVOIE

- ▶ 1 - Aillon-le-Jeune
- ▶ 2 - Aix-les-Bains
- ▶ 3 - Albertville
- ▶ 4 - Brison-Saint-Innocent
- ▶ 5 à 7 - Chambéry
- ▶ 8 - Domessin
- ▶ 9 - Le Bourget-du-Lac
- ▶ 10 - Le Châtelard
- ▶ 11 - Montgirod
- ▶ 12 - Montmélian
- ▶ 13 - Pont-de-Beauvoisin
- ▶ 14 - Saint-Alban-Leyse
- ▶ 15 - Saint-Baldoph
- ▶ 16 - Saint-Pierre-d'Albigny
- ▶ 17 - Vimines

RENDEZ-VOUS AUX JARDINS 2016
3 – 4 – 5 JUIN 2016
AUVERGNE-RHÔNE-ALPES

Aillon-le-Jeune

1 - SENTIER BOTANIQUE DES ORCHIDÉES

Créviert
73340 Aillon-le-Jeune
Tél. 04 79 54 60 72
www.lesaillons.com

Sentier botanique riche de 40 espèces d'orchidées sauvages.



Visite commentée.

• Horaires : Sam, dim 13h30, 15h et 16h30
(Durée : 1h)



Aix-les-Bains

2 - JARDIN VAGABOND

Chemin de Ménard
73100 Aix-les-Bains
Par l'avenue du grand-port
Tél. 04 79 54 92 57 - 06 10 43 32 00
www.jardinvagabond73.com

Espace naturel et préservé de 5 ha, situé au bord du lac du Bourget, aménagé en 2007 en jardin en mouvement selon le concept de Gilles Clément.



« Eau H2O ». Visite libre, pièce de théâtre sur l'eau et mini concert.

• Horaires : Sam 15h à 18h

Albertville

3 - JARDIN PARTAGÉ DU LONGERAY

6, rue de Longeray
73200 Albertville
Tél. 06 85 73 62 59 - 04 79 85 39 32
www.savoievivante-cpie.org/eduquer-a-lenvironnement

Jardin privé.



Visite libre. Lecture à haute voix l'après-midi.

• Horaires : Sam 10h à 16h

Brison-Saint-Innocent

4 - JARDIN À BRISON-SAINT-INNOCENT

29, chemin de la Faucille
73100 Brison-Saint-Innocent
Tél. 04 79 54 30 87

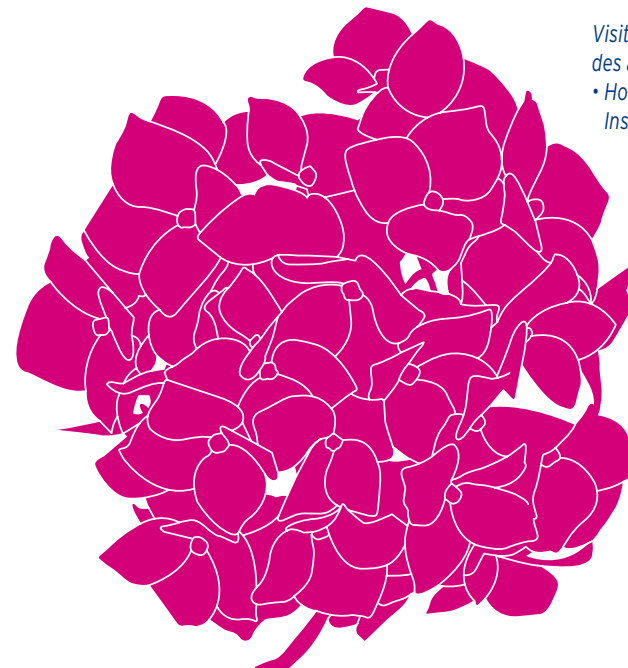
PREMIÈRE PARTICIPATION

Ce jardin de 2500 m² offre une vue imprenable sur le lac et les montagnes environnantes. À la fois sauvage et élégant, il est habité par des arbres majestueux et rythmé de petits chemins et d'installations artistiques naturelles. Un jardin poétique et en mouvement !



Visite libre. Plusieurs artistes proposeront des ateliers pour tous les âges.

• Horaires : Ven, sam, dim 10h à 18h
Inscription : 04 79 54 30 87



Chambéry

5 – LYCÉE COSTA DE BEAUREGARD, FONDATION DU BOCAGE

340, rue Costa de Beauregard
73000 Chambéry
Tél. 04 79 33 44 22
www.fondationdubocage.org

PREMIÈRE PARTICIPATION



Visite libre, visite commentée des jardins éphémères aménagés par les élèves des classes de CAPA et Bac professionnel sur le thème « Éveil des sens ». Concours à la fin de l'événement.
• Horaires : Ven, sam 10h à 17h

6 – LES CHARMETTES, MAISON DE JEAN-JACQUES ROUSSEAU

890, chemin des Charmettes 73000 Chambéry
Tél. 04 79 33 39 44
www.musees.chambery.fr

Jardin public de 3 ha réaménagé dans l'esprit du XVIII^e siècle. Plantes médicinales, aromatiques, potagères connues ou oubliées, vigne et verger.



• Horaires : Sam, dim 10h à 18h

Visite guidée.

• Horaires : Sam, dim 12h15 à 13h

Ateliers de lecture et de musique avec le comédien Alain Carré.

• Horaires : Sam 14h à 16h

Atelier « Des fleurs hautes en couleur », pour découvrir l'origine des couleurs des fleurs, animé par la Galerie Eureka.

• Horaires : Sam 15h à 17h



Spectacle « Rencontre entre un arbre, une danseuse et un musicien ». Sous réserve du mauvais temps.

• Horaires : Dim 14h30 à 17h

7 – PARC DE BUISSON-ROND

73000 Chambéry
Tél. 04 79 70 15 94
www.mairie-chambery.fr

Parc public de 22 ha, dont les jardins et terrasses ont été aménagés au XVIII^e siècle. Roseraie alpine.



Visite commentée « Allées contées ». RV devant le château de Buisson-Rond.
• Horaires : Sam 18h30 à 19h30

Domessin

8 – JARDIN PARTAGÉ DE DOMESSIN

73330 Domessin
Tél. 09 83 96 40 20 - 04 79 85 39 32



Visite libre.
• Horaires : Dim 14h à 17h

Le Bourget-du-Lac

9 - LES JARDINS DU PRIEURÉ

Ancienne route d'Aix
73370 Le Bourget-du-Lac
Tél. 04 79 25 01 99
www.bourgetdulactourisme.com

Jardin régulier, conçu au début du XX^e siècle à l'emplacement du potager des Bénédictins, et restauré en 1990 par Alain Debombourg. Entouré d'un parc à l'anglaise, ce jardin public comprend une collection de roses anciennes entourée d'ifs et de buis taillés en topiaires.



Visite commentée.

• Horaires : Sam, dim 9h à 18h

Le Châtelard

10 - LE JARDIN DU GRAND PRÉ CIEUX

Rue Henri Bouvier Le Grand Pré
73630 Le Châtelard
Tél. 04 79 63 50 77 - 06 38 55 16 29
www.tributerre.over-blog.com

Jardin pédagogique privé créé en 2010 par Tribu'Terre, situé au cœur du massif des Bauges. Sur 3500 m² se déploient un jardin potager, des massifs de plantes médicinales, un espace dédié aux enfants ainsi qu'un massif de plantes sauvages comestibles et de diverses variétés de céréales. L'ensemble est conçu dans une démarche de respect de l'environnement et d'économie en ressources.



Visite libre, visite commentée.

• Horaires : Sam, dim 15h à 18h30 (Durée : 1h)



Ateliers « Encres végétales » Réservation obligatoire pour les ateliers. Ouvert aux groupes et scolaires (Durée : 2h, 15 personnes maximum).

• Horaires : Ven 10h à 12h30
et de 14h à 16h30

Tarif : Visite 4€, atelier 6€



Montgirod

11 - JARDIN NATUREL AQUATIQUE & VERTICAL

Route d'Hauteur
73210 Montgirod
Tél. 06 20 81 35 81

Circuit des hauteurs d'Albertville :

- Horaires : Dim 10h30 à 16h
 - 10h30 à 12h : Jardin naturel aquatique & vertical, route d'Hauteur à Montgirod Centron (se garer à la chapelle Saint-Grat, après deuxième dos d'âne, et poursuivre la route à pied jusqu'à l'abeille géante) ;
 - Pique-nique tiré du sac ;
 - 14h à 16h : Jardin de la ferme Vagabonde, zone agricole route d'Hauteur.
- Inscription obligatoire : 09 83 96 40 20
04 79 85 39 32
fanny.floret@savoievivante-cpie.org

Montmélian

12 - JARDIN PARTAGÉ DE MONTMÉLIAN

3, rue Jean Burdin
73800 Montmélian
Tél. 06 75 37 14 31 - 06 66 19 63 67

Circuit de la Combe de Savoie :



- Horaires : Sam 9h à 12h30
 - 9h30 à 10h30 : Jardin partagé de Montmélian, 79, faubourg Montmélian (derrière le foyer des jeunes travailleurs) ;
 - 11h à 12h30 : Jardin du château des Allues, 335, rue Audibert, 73250 Saint-Pierre-d'Albigny.
- Inscription obligatoire : 09 83 96 40 20
04 79 85 39 32
fanny.floret@savoievivante-cpie.org



Pont-de-Beauvoisin

13 – JARDIN PARTAGÉ DE PONT-DE-BEAUVOISIN

Résidence La Quiétude
73330 Pont-de-Beauvoisin
Tél. 06 12 98 77 25

Circuit de l'avant-pays savoyard :



• **Horaires :** Sam 10h à 12h30
- 10h à 11h : Jardin partagé de Pont-de-Beauvoisin, résidence La Quiétude, 73330 Pont-de-Beauvoisin ;
- 11h30 à 12h30 : Jardin des Oréades, route de la Combre, Rochassieux, 73520 La Bridoire.
Inscription obligatoire : 09 83 96 40 20
04 79 85 39 32
fanny.floret@savoievivante-cpie.org

Saint-Alban-Leyse

14 – PARCOURS DES BAUGES

Parking relais
73260 saint-alban-Leyse
point de RV : parking relais
de Saint-Alban-Leyse à 9h

• **Horaires :** Dim 9h00 à 17h15
Inscription obligatoire : 06 44 03 41 03
09 83 96 40 20
- 9h30-10h30 : Visite du jardin de Thomas Rossi.
Hameau de la Corrière 73340 Aillon-le-Jeune.
Visite gratuite
- 11h00-12h30 : Visite du jardin de l'asinerie
et plantes du cul du Bois, Doucy.
Tarif : 4,5 €/personne
- 14h-16h30 : Visite du jardin du Grand Pré Cieux.
Rue Henri Bouvier Le Grand Pré
73630 Le Châtelard
Tarif : 3 €/personne (à partir de 10 personnes)

Saint-Baldoph

15 – JARDIN DE FRANCINE

49, chemin de Santiclar
73190 Saint-Baldoph
Tél. 07 81 77 44 37

Circuit de Saint-Baldoph et Chambéry :



• **Horaires :** Sam 9h à 17h30
- 9h30 à 11h : visite du jardin de Francine Chiggio, Saint-Baldophe ;
- 11h30 à 12h30 : visite du site « Le paradis » par le service espace verts de la ville de Chambéry ;
- 12h30 à 13h30 : pique-nique tiré du sac (et/ou possibilité de restauration sur place) ;
- 13h30 à 14h30 : visite du jardin partagé du paradis (à l'intérieur de la résidence du paradis, proche de la gare SNCF de Chambéry) ;
- 15h à 17h : visite du jardin des Charmilles par Jean-Marc Ratte, rue des Charmilles à Chambéry.
Point de RV sur le parking de Buisson-Rond, devant la piscine couverte à 9h.
Inscription obligatoire : 09 83 96 40 20
04 79 85 39 32
fanny.floret@savoievivante-cpie.org

Saint-Pierre-d'Albigny

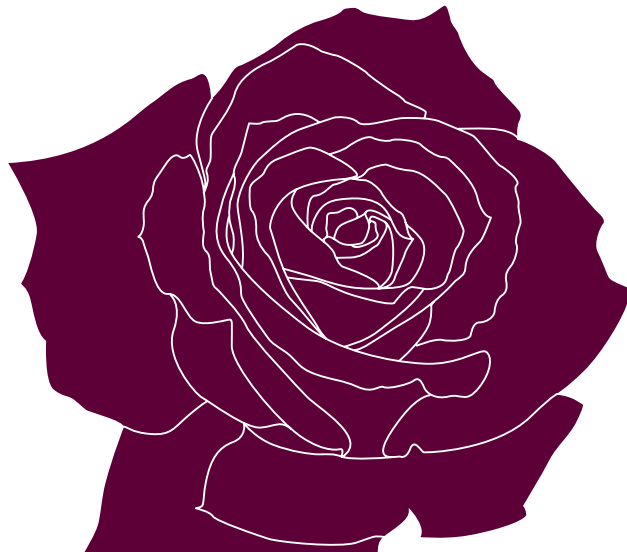
16 – POTAGER EN 88 CARRÉS DU CHÂTEAU DES ALLUES

Lieu-dit les Allues
335, rue Audibert, D201
73250 Saint-Pierre-d'Albigny
www.chateaudesallues.com/wp

Situé dans le parc naturel des Bauges, face à la chaîne de Belledonne dans un site préservé, ce jardin privé (2,8 ha) d'une ancienne maison forte du XV^e siècle est composé d'un potager et d'un jardin sauvage. Dans le potager bio organisé en 88 carrés, et complètement rénové en 2011 par les propriétaires, sont cultivées plus de 200 variétés originales de légumes, de fruits, de fleurs et de plantes aromatiques. Un flashcode par carré vous informera sur les cultures en cours ! Le jardin d'agrément se compose de massifs aux biotopes tous très différents, répartis dans le parc planté d'arbres remarquables tels le pin noir d'Autriche et le majestueux hêtre pourpre (fin XVIII^e siècle), les érables sycomore, le très rare hêtre crispé et le vénérable chêne des Pyrénées. Une mare et mille variétés de fleurs, connues ou inconnues, enrichissent ce lieu, expression de la richesse botanique et de la diversité.



Visite libre, visite commentée, animations pour scolaires.
• **Horaires :** Ven, sam, dim 10h à 18h
Inscription recommandée : 06 75 38 61 56
info@chateaudesallues.com



Vimines

17 – JARDIN LE FAROU

Champ Chavas
73160 Vimines
Tél. 06 12 32 44 79
www.jardinnatureletfengshui.com

PREMIÈRE PARTICIPATION

Jardin naturel et sauvage de 2800m² situé près de Chambéry. Ce jardin réalisé selon les principes du Feng shui laisse une part belle à la nature sauvage, malgré une végétation parfois rare mais toujours intégrée au milieu.



Visite libre, Concert.

- Horaires : Ven 13h à 18h
sam 10h à 12h et de 13h à 21h
dim 10h à 17h

-
- Horaires : Dim 9h à 18h
Parcours de Vimines à Cognin :
 - 9h30 à 11h : visite du jardin le Farou, route du Sous Mollard, Vimines ;
 - 11h30 à 14h : visite du jardin d'Anne-Catherine Mangel et pique-nique tiré du sac, Cognin ;
 - 14h30 à 18h : visite du jardin de la ferme du Forezan, Cognin.Inscription obligatoire : 09 83 96 40 20
04 79 85 39 32
fanny.floret@savoievivante-cpie.org



HAUTE SAVOIE

- 1 - Annecy
- 2 - Cuvat
- 3 - Évian-les-Bains
- 4 - La Balme-de-Sillingy
- 5 - Larringes
- 6 - Marigny-Saint-Marcel
- 7 - Massongy
- 8 - Passy
- 9 - Saint-Paul-en-Chablais
- 10 - Thonon-les-Bains
- 11 - Vaulx
- 12 - Yvoire

RENDEZ-VOUS AUX JARDINS 2016
3 – 4 – 5 JUIN 2016
AUVERGNE-RHÔNE-ALPES

Anancy

1 – PARC DE LA PRÉFECTURE

Rue du 30^e Régiment d'Infanterie
74000 Anancy
Tél. 04 50 33 61 37
www.haute-savoie.gouv.fr

Parc paysager de 2,5 ha face au lac d'Anancy, conçu en 1866 par l'architecte Charvet. Le parc actuel respecte le plan d'origine et comprend 34 espèces d'arbres, dont 15 non autochtones (séquoia, magnolia, arbre aux pochettes...).



Visite guidée par un professionnel des espaces verts de la ville d'Anancy et découverte des ruches. À travers la thématique 2016, seront abordées les notions de cercle chromatique, de couleurs primaires et secondaires... la couleur dans la conception des massifs saisonniers.

• Horaires : Sam 9h et 10h30
(RV à l'entrée de la préfecture côté parking Bonlieu)



Cuvat

2 – EN PASSANT PAR LE JARDIN

250, route de Cluchina
74350 Cuvat
Tél. 06 65 54 95 42

Jardin familial privé de 2000 m² avec vue sur le Parmelan. Potager, rucher, verger, vivaces (dont echinaceas) et aromatiques sont à découvrir.



Visite commentée du jardin
« En passant par le jardin ».
• Horaires : Dim 14h à 17h



Évian-les-Bains

3 – JARDIN DE MAX DUBY

51, avenue Anna de Noailles
74500 Évian-les-Bains
Tél. 06 83 84 41 78
www.art-terre.net

Petit jardin de ville dans lequel légumes, fleurs et aromates occupent tout l'espace.



Accueil par le jardinier. Visites, ateliers, démonstrations de techniques au sein du jardin autour du thème
« Produire beaucoup sur un petit espace ».
Exposition « Zéro pesticide dans nos villes et villages » dans le but de développer des pratiques écologiques au jardin.
• Horaires : Sam 09h à 12h

La Balme-de-Sillingy

4 – PARC DES JARDINS DE HAUTE-SAVOIE

Route de Paris
74330 La Balme-de-Sillingy
Tél. 04 50 64 16 55
www.lesjardinsdehautesavoie.fr

Le parc des jardins de Haute-Savoie, qui s'étend sur 6 000 m², est un parc paysager composé de 54 jardins aménagés par les 54 communes du territoire Usse et Bornes et se veut le reflet du patrimoine naturel et culturel de la région.

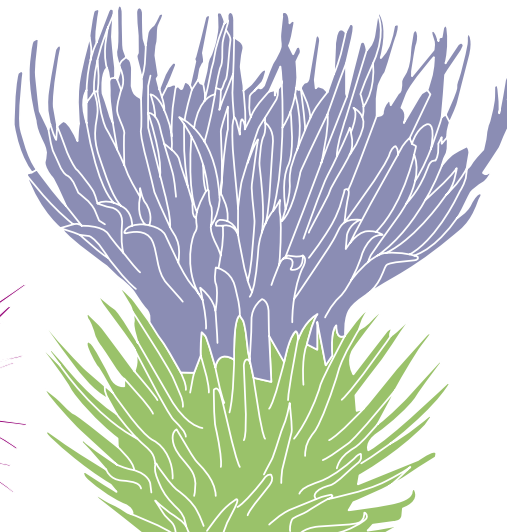


Animations scolaires :
Ateliers pédagogiques.
Ven 9h à 16h (sur RV)

Conférence-débat « Les plantes invasives »
présentée par Anne-Gaëlle Contin de la FRAPNA.
Ven 18h30 (sur RV)

Ouvert à tous :
Ateliers bricolages pour les enfants, chasse au trésor.
Sam, dim 10h à 17h

Atelier organisé par Dédé le jardinier
« Les bons plan(t)s du fleurissement ».
Sam, dim 14h30 à 17h





Larringes

5 – JARDIN D'ÉLISABETH PORÉE

413, chemin du Sceau d'Eau
74500 Larringes
Se garer le long du chemin.
Tél. 06 83 84 41 78
www.art-terre.net

PREMIÈRE PARTICIPATION

Les jardins verts du Pays d'Evian : aquarelle au jardin.



Visite libre, visite commentée par la propriétaire, exposition et initiation à l'aquarelle.
• Horaires : Sam 14h à 17h

Marigny-Saint-Marcel

6 – LA MÉDICÉE JARDIN DU CHÂTEAU DE SAINT-MARCEL

225, allée du Château
74150 Marigny-Saint-Marcel
A 5km de la sortie 15 "Rumilly" de l'A41,
accès par le C.D. 53.
Tél. 06 89 30 47 46
<http://www.lamedicee.com>

Ensemble privé composé d'un jardin du XVII^e siècle en terrasses, aménagé en jardin d'agrément et potager avec vue sur le massif des Bauges et de la Chartreuse, et d'un parc du XIX^e siècle conçu selon un projet du paysagiste Luizet.



Visite commentée « Le jardin du château de Saint-Marcel affiche ses couleurs ».
Ateliers, conférences et interventions techniques sur le jardinage et les plantes.
Petit marché de plantes et de graines, animations pour enfants.
• Horaires : Sam, dim 10h à 18h
Tarif : 5€, gratuit pour les moins de 18 ans



Soirée « au crépuscule » :
Repas à la ferme, « jambon au foin »,
sons et couleurs au fil du jardin.
• Horaires : Sam 19h30

Animation autour des couleurs mettant en valeur la topographie du lieu.
• Horaires : Sam 21h30
Tarif : 22€, 12€ pour les moins de 18 ans
Animation sans repas : 10€
Inscription : danssonjardin@lamedicee.com



« Un repas à l'époque romaine ».
Dégustation d'un repas chez les Romains,
commentée par Fabienne Nicollet.
• Horaires : Dim 12h à 13h30
Tarif : 20€
Inscription : danssonjardin@lamedicee.com

Concert de l'ensemble « Musica Poetica », musiques XVII^e et XVIII^e siècles, sous la direction musicale d'Auguste Augustin (œuvres de Corrette, Rameau...)
• Horaires : Dim 18h à 19h
Tarif : 10€, gratuit pour les moins de 18 ans
Inscription : danssonjardin@lamedicee.com

Massongy

7 – DOMAINE DE QUINCY

32, route de l'Église
74270 Massongy
Parking en face autour de l'église.
Tél. 04 50 94 28 11

Jardin contemporain privé d'1 ha, entourant une maison de 1810, créé en 2005 par les architectes paysagistes Jacques et Peter Wirtz. De composition symétrique, le jardin est caractérisé par des parterres de vivaces, de roses et de pivoines entourés de buis, de topiaires et de pièces d'eau, eux-mêmes posés sur un tapis de gazon.



Visite libre et visite commentée du jardin contemporain symétrique.
• Horaires : Ven 13h30 à 18h
Sam, dim 10h à 18h
Tarif : 2,5€ au profit de la fondation VMF (Vieilles Maisons Françaises)



Passy

8 – JARDIN DES CIMES

447, route du Docteur Davy - Plateau d'Assy
74190 Passy
Tél. 04 50 21 50 87
<http://www.jardindescimes.com>

Le jardin des Cimes est un grand parc situé à 1000 m d'altitude au Plateau d'Assy. Ce jardin de 3 ha, dessiné par l'Atelier et créé en 2008 par « Champ des Cimes », offre un panorama d'exception. Potagers du monde, collections botaniques, balades sonores et découvertes des univers alpins.



Visite guidée du jardin des Cimes, sur le thème des couleurs, pour aller à la découverte des ambiances de montagne, des plantes et des jardins du monde, pour petits et grands.

- Horaires : Ven, sam, dim 10h30 à 12h et 14h30 à 16h (Durée : 1h30)
Tarif : 5€, gratuit pour les moins de 18 ans

Saint-Paul-en-Chablais

9 – JARDIN D'ÉLISABETH ET PIERRE CABOTTE

413, route de la Forge, Poëse
74500 Saint-Paul-en-Chablais
Se garer 100 m en amont, dans le virage sur la gauche.
Tél. 06 83 84 41 78
www.art-terre.net

PREMIÈRE PARTICIPATION

Les Jardins verts du Pays d'Evian : du sol, des fleurs et des légumes.



Visite commentée d'un grand jardin ouvert sur la montagne où fleurs et légumes se côtoient. L'atelier « Connaître son sol » et l'exposition « Jardin sauvage » seront également mis en place.
• Horaires : Sam 14h à 17h

Thonon-les-Bains

10 – JARDINS DU CHÂTEAU DE RIPAILLE

83, avenue de Ripaille
74200 Thonon-les-Bains
Tél. 04 50 26 64 44
www.ripaille.fr

Jardin régulier composé en 1892 lors de la restauration du château par Frédéric Engel-Gros. Situé au bord du lac Léman, il est composé de pelouses ornées de topiaires, prolongées par une terrasse hémicyclique fermée par une charmille. Façade sud, les jardins de cellules se développent sous la forme de carrés de pelouse encadrés par des haies de buis.



« Voyage littéraire à Ripaille ». Promenade entre histoire, géologie et littérature. Entre vignes et château, le géosite de Ripaille offre un panorama remarquable sur les montagnes chablaisiennes.

- Horaires : Dim 10h30 à 12h.
(Groupe de 40 personnes maximum)
Inscription : 04 50 26 64 44
thonon@thononlesbains.com
www.ripaille.fr

Vaulx

11 – LES JARDINS SECRETS

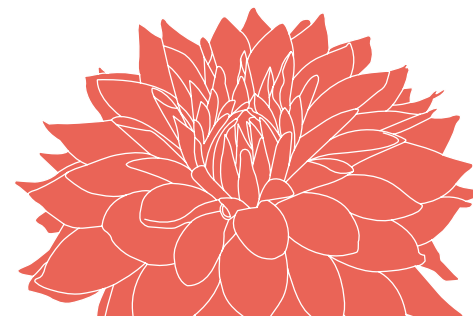
1561, route de Lagnat
74150 Vaulx
Tél. 04 50 60 53 18
www.jardins-secrets.com

Ouverte au public depuis 1994, une mosaïque de jardins, de salons, de patios, d'allées, de galeries aux inspirations variées et raffinées s'étend sur plus de 7000 m². Chaque espace possède son identité et son originalité, composant ainsi un puzzle unique et audacieux. Nicole et Alain ont intégré dans leurs jardins différentes matières originales, en les détournant de leur fonction habituelle : bois, galets, mortier de chaux, cuivre, eau, fleurs et plantes.



« Des goûts et des couleurs : à vos pinceaux ! ». Venez accompagnés de vos pinceaux, peintures, pastels et crayons de couleurs. Il y aura toujours une petite place pour installer votre chevalet et vous livrer à un tête-à-tête, certes muet, mais haut en couleur !

- Horaires : Ven 14h à 17h
Sam, dim 13h30 à 17h30
Tarif : 8,50€, 7€ tarif réduit, 4€ enfant de 4 à 12 ans et personne à mobilité réduite, gratuit pour les moins de 4 ans



Yvoire

12 - LE LABYRINTHE - JARDIN DES CINQ SENS

Rue du Lac
74140 Yvoire
Tél. 04 50 72 88 80
www.jardin5sens.net

Situé sur les rives du lac Léman, ce jardin privé de 2500 m² est un écrin végétal inspiré des labyrinthes du Moyen Âge. Plusieurs jardins intimistes invitent à l'éveil des sens et à la découverte d'une grande diversité de plantes. Cette œuvre vivante a été créée par Yves et Anne-Monique d'Yvoire, avec le concours d'Alain Richert et d'André Gayraud.



Visite guidée. Chaque univers abrite une diversité de plantes surprenante pour une promenade insolite inspirée des labyrinthes médiévaux.

- Horaires : Sam, dim 11h à 12h30
Tarif : 12€, gratuit pour les moins de 18 ans
Inscription : 04 50 72 88 80
mail@jardin5sens.net



Atelier d'impression végétale sur textile.
Atelier d'impression naturelle d'empreintes botaniques à emporter pour des créations personnalisées.

- Horaires : Sam, dim 14h30 à 16h30
Tarif : 12€, gratuit pour les moins de 18 ans
Inscription : 04 50 72 88 80
mail@jardin5sens.net





Bonnes visites...

**RENDEZ-VOUS AUX JARDINS 2016
3 - 4 - 5 JUIN 2016
AUVERGNE-RHÔNE-ALPES**